

## Câbles préconfectionnés

## Connectique M23

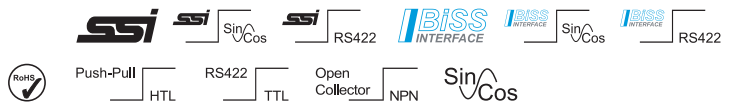
## Avec connecteur, 12 broches



**Connecteur femelle avec écrou de raccordement, sens de comptage des contacts femelles cw**

**Câble PUR, 10 x 0.14 mm<sup>2</sup> [AWG25] + 2 x 0.50 mm<sup>2</sup> [AWG20] + blindage** retardateur de flamme, résistant à l'eau de mer, recyclable, sans LABS, résistant aux acides/alcalis/huiles/ozones/UV, sans halogène/silicone, résistant à l'hydrolyse, résistant à la chaîne d'entraînement, résistant à la torsion, résistant à l'étincelle de soudage

**Extrémité libre**



### Détails de la commande

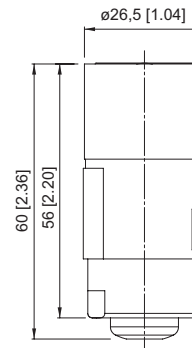
Réf. de commande

Longueurs de câble	1 m [3.28']	<b>8.0000.6101.0001</b>
	2 m [6.56']	<b>8.0000.6101.0002</b>
	...	...
	xx m	<b>8.0000.6101.00xx</b>
		xx = longueur en mètres:
Longueur de câble standard (autres sur demande)		1, 2, 3, 5, 8, 10, 12, 15, 20, 25, 30

### Caractéristiques techniques

<b>Connecteur</b>	
Matériau du boîtier	Métal
Protection	IP67
<b>Section du conducteur</b>	
	10 x 0.14 mm <sup>2</sup> [AWG25] + 2 x 0.5 mm <sup>2</sup> [AWG20] + blindage
<b>Plage de températures de travail</b>	
Pose mobile	-30 °C ... +80 °C [-22 °F ... +176 °F]
Pose fixe	-50 °C ... +90 °C [-58 °F ... +194 °F]
<b>Rayon de courbure min.</b>	
Pose mobile	50 mm [1.97"]
Pose fixe	35 mm [1.38"]
<b>Gaine du câble</b>	
Diamètre du câble env.	6.9 mm ±0.3 mm
Matériau de la gaine	PUR

Dimensions en mm [pouce]



### Connexions

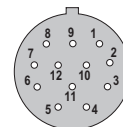
Raccordement

Broches, contacts femelles:	1	2	3	4	5	6	7	8	9	10	11	12
Couleur de brin:	PK	BN	BU	RD	GN	YE	-	GY	-	WH	WH	BN
										0.5 mm <sup>2</sup>	0.5 mm <sup>2</sup>	

Blindage sur le corps

Face enfichable

Sens de comptage: contacts femelles cw



### Convient pour nos gammes

Codeurs  
incrémentaux

5803 / 5823  
5805 / 5825  
5814FSx / 5834FSx  
H120