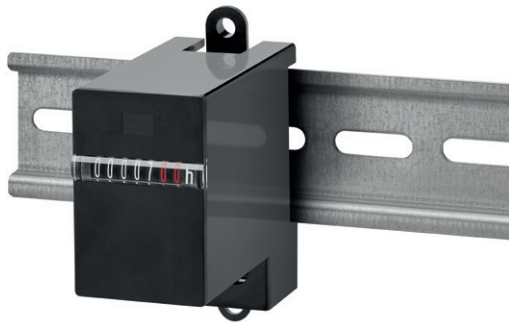


Compteurs horaires, électromécaniques

Compteurs horaires pour rail DIN **Micro-compteur pour rail DIN (AC+DC)** **SHK07.1**



Les micro-compteurs horaires SHK07.1 ont une résistance très élevée aux chocs.

Ces compteurs sur embase à monter sur rail DIN conviennent à de nombreux domaines d'utilisation différents. Ils ne possèdent pas de remise à zéro et sont parfaitement inviolables.

Caractéristiques

- Micro-compteur horaire, 7 décades.
- Montage sur rail DIN selon EN 50022.
- Compteur sur embase.
- Haute résistance aux chocs.
- Consommation réduite.
- Dimensions réduites.
- Grands chiffres optiques.
- Plage d'affichage 99999.99 h.

Avantages

- Large plage de tensions 4,5 ... 35 V DC, 20 ... 264 V AC.
- Conservation des données en cas de panne de courant.
- Longue durée de vie.

Applications

Mesure de temps en général, intégration dans des armoires de commande.

| Type | | |
|-------------------|--|----------------|
| Description | Montage | Type |
| Compteur horaires | rail DIN 35 mm [1.38"] selon DIN EN 50022 | SHK07.1 |

| Caractéristiques techniques | |
|--|---|
| Raccordement électrique | bornes à visser jusqu'à 2,5 mm ² [AWG13] couple de serrage max. 0,8 Nm |
| Consommation (impulsion de comptage toutes les 36 secondes, durée d'impulsion 32 ms) | pour U _B = 5 V DC typ. 82 mW pour U _B = 12 V DC typ. 135 mW pour U _B = 24 V DC typ. 135 mW pour U _B = 22 ... 32 V DC typ. 170 mW 20 ... 30 V AC env. 0,43 VA 100 ... 130 V AC env. 0,82 VA 187 ... 264 V AC env. 1,8 VA |
| Durée d'activation | 100 % |
| Décades | 7 (99999.99 h) |
| Précision | 22,5 ppm à 25 °C [77 °F] |
| Normes CEM | EN 55011 classe B, EN 61000-6-2, EN 61000-6-3 |
| Sécurité de l'appareil | conception selon EN 61010 partie 1 classe de protection 2 domaine d'utilisation niveau de pollution 2 |
| Hauteur des chiffres | 1,2 x 4 mm [0.047 x 0.016"] |
| Couleur des chiffres | blanc et rouge sur fond noir |
| Température de fonctionnement | AC -10 °C ... +50 °C [-40 °F ... +122 °F] (sans condensation) DC -10 °C ... +60 °C [+14 °F ... +140 °F] (sans condensation) |

| | |
|---|--|
| Humidité relative à +30 °C [+86 °F] | ≤ 80 % (sans condensation) |
| Altitude | jusqu'à 2000 m [6562'] |
| Position de montage | horizontale, autre sur demande |
| Indice de protection | jusqu'à IP52 en fonction de la version |
| Boîtier | plastique PC (Polycarbonate) |
| Poids | env. 55 g [1.94 oz] |

| Options | |
|------------------------------|---------------------------------------|
| Plage de températures | -20 °C ... +70 °C [-4 °F ... +158 °F] |

| Homologations | | |
|----------------------------|-------------------------|------------|
| Conformité CE selon | Directive CEM | 2014/30/EU |
| | Directive RoHS | 2011/65/EU |
| | Directive Basse Tension | 2014/35/EU |

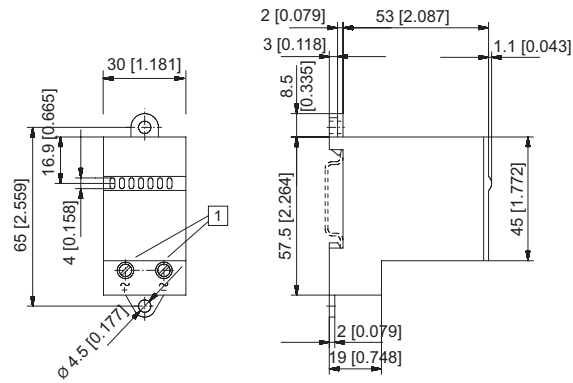
Compteurs horaires, électromécaniques

Compteurs horaires pour rail DIN

Micro-compteur pour rail DIN (AC+DC)

SHK07.1

Compteur horaires pour rail DIN
type SHK07.1



1 Raccordement électrique

| Type | Afficheur | Tension | N° d'art. | | | |
|---------|-----------|-----------------|----------------------|----------------------|----------------------|----------------------|
| | | | 4.5 ... 35 V | 20 ... 30 V | 100 ... 130 V | 187 ... 264 V |
| SHK07.1 | 7 décades | AC (50...60 Hz) | | 3.102.101.310 | 3.102.101.312 | 3.102.101.313 |
| | 7 décades | DC | 3.102.101.383 | | | |