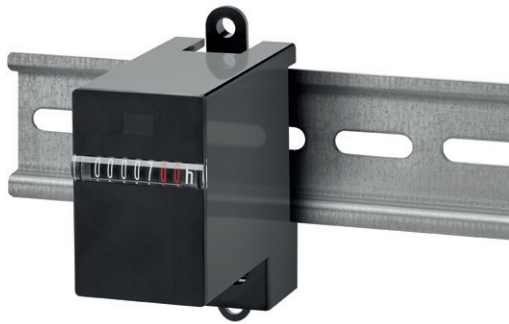


Betriebsstundenzähler / Zeitzähler, elektromechanisch

| | | |
|--|--|----------------|
| Zeitähler für DIN-Schienenbefestigung | Mikro DIN-Schienengehäuse (AC+DC) | SHK07.1 |
|--|--|----------------|



Die Mikro-Betriebsstundenzähler SHK07.1 haben eine sehr hohe Schockfestigkeit.

Als Aufbau- und DIN-Schienenzähler sind sie in verschiedenen Anwendungsbereichen einsetzbar. Die nicht rückstellbaren Zähler sind extrem manipulationsicher.

Eigenschaften

- 7-stelliger Mikro-Zeitähler.
- Tragschienenbefestigung nach EN 50022.
- Aufbauzähler.
- Hohe Schockfestigkeit.
- Geringe Leistungsaufnahme.
- Kleine Baugröße.
- Optisch große Ziffern.
- Anzeigebereich 99999,99 h.

Nutzen

- Weiter Spannungsbereich 4,5 ... 35 V DC, 20 ... 264 V AC.
- Werterhaltung bei Spannungsausfall.
- Lange Lebensdauer.

Applikationen

Allgemeine Zeitählung, Einbau in Schaltschränke.

Typenreihe

| Beschreibung | Befestigung | Typ |
|--------------|--|----------------|
| Zeitähler | für DIN-Schiene 35 mm nach DIN EN 50022 | SHK07.1 |

Technische Daten

| | |
|---|---------------------------------------|
| Elektrischer Anschluss | |
| Schraubklemmenanschluss | bis max. 2,5 mm ² |
| max. Anzugsdrehmoment | 0,8 Nm |
| Leistungsaufnahme | |
| (nur alle 36 s mit einer Impulslänge von 32 ms) | |
| bei U _B = 5 V DC | typ. 82 mW |
| bei U _B = 12 V DC | typ. 135 mW |
| bei U _B = 24 V DC | typ. 135 mW |
| bei U _B = 22 ... 32 V DC | typ. 170 mW |
| 20 ... 30 V AC | ca. 0,43 VA |
| 100 ... 130 V AC | ca. 0,82 VA |
| 187 ... 264 V AC | ca. 1,8 VA |
| Einschaltdauer | 100 % |
| Stellenzahl | 7 (99999,99 h) |
| Genauigkeit | 22,5 ppm bei 25 °C |
| Gerätesicherheit | Auslegung nach EN 61010 Teil 1 |
| | Schutzklasse 2 |
| | Einsatzgebiet Verschmutzungsgrad 2 |
| Zifferngröße | 1,2 x 4 mm |
| Zifferfarbe | weiß und rot, Grund schwarz |
| Betriebstemperatur | AC -10 °C ... +50 °C (nicht betauend) |
| | DC -10 °C ... +60 °C (nicht betauend) |
| Relative Luftfeuchtigkeit | ≤ 80 % (nicht betauend) |
| | bei +30 °C |

| | |
|-------------------|--------------------------------|
| Höhe | bis 2000 m |
| Einbaulage | horizontal, andere auf Anfrage |
| Schutzart | bis IP52 je nach Ausführung |
| Gehäuse | Kunststoff PC (Polycarbonat) |
| Gewicht | ca. 55 g |

Optionen

| | |
|--------------------------|-------------------|
| Temperaturbereich | -20 °C ... +70 °C |
|--------------------------|-------------------|

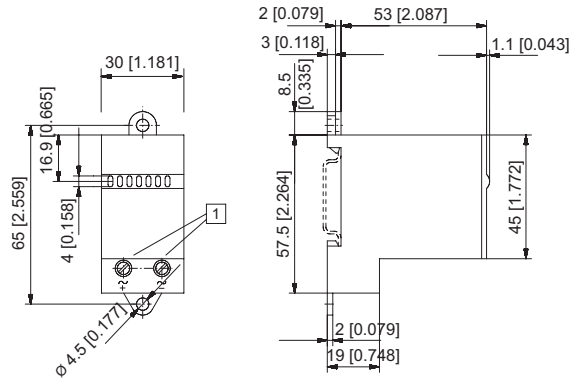
Zulassungen

| | | |
|-------------------------|---------------------------|------------|
| CE-konform gemäß | EMV-Richtlinie | 2014/30/EU |
| | RoHS-Richtlinie | 2011/65/EU |
| | Niederspannungsrichtlinie | 2014/35/EU |

Betriebsstundenzähler / Zeitzähler, elektromechanisch

Zeitzähler für DIN-Schienenbefestigung **Mikro DIN-Schienengehäuse (AC+DC)** **SHK07.1**

Zeitzähler für DIN-Schiene
Typ SHK07.1



1 Elektrischer Anschluss

| Typ | Anzeige | Spannung | Art.-Nr. | | | |
|---------|-----------|-----------------|----------------------|----------------------|----------------------|----------------------|
| | | | 4,5 ... 35 V | 20 ... 30 V | 100 ... 130 V | 187 ... 264 V |
| SHK07.1 | 7-stellig | AC (50...60 Hz) | | 3.102.101.310 | 3.102.101.312 | 3.102.101.313 |
| | 7-stellig | DC | 3.102.101.383 | | | |