

## Mikro-Betriebsstundenzähler HK 07, Disable-Eingang



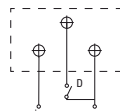
- Disable-Eingang: verlustfreie Erfassung von Betriebsstunden bei kurzen Einschaltzyklen <36 s
- 7-stelliger Mikro-Summierzähler
- **hohe Schock- und Stoßfestigkeit**
- geringe Leistungsaufnahme; geeignet für Batteriebetrieb
- optisch große Ziffern
- maschinenlöt- und waschbar
- weiter Spannungsbereich 4,5 ... 35 V DC
- Schutzart IP 65

### Applikationen

allgemeine Zeitzählung, Wartungsintervalle für Messgeräte (Beatmung, Sauerstoff, Dialyse), Kleingeräte W-Lampen, Anzeigepanels in Fahrzeugen

### Technische Daten:

Elektrischer Anschluss:	Einbauzähler: Litzen ca. 150 mm Printzähler: verzinnte Lötflächen Größe 0,4 x 1,2 mm	Umgebungstemperatur:	-10 ... +60 °C, nicht betauend
Typ. Leistungsaufnahme:	bei $U_B = 5 \text{ V DC}$ typ. 82 mW bei $U_B = 12 \text{ V DC}$ typ. 135 mW bei $U_B = 24 \text{ V DC}$ typ. 135 mW max. 170 mW (nur alle 36 s mit einer Impulslänge von 32 ms)	Einbaulage:	horizontal, andere auf Anfrage
Restwelligkeit:	< 1 %	Löt- und waschbare Ausführungen:	HK 07.90D und HK 07.91D,
Stromaufnahme:	< 1,5 mA (dauernd)	Löttemperatur:	265 °C, 3 s
Spannungsbereich:	4,5 ... 35 V DC, nicht verpolsicher	Störfestigkeit:	EN 61000-6-2
Einschaltdauer:	100 %	Störaussendung:	EN 55011 Klasse B Schutzart:
Stellenzahl:	7: 99999,99 h	Schutzart:	bis IP 65 je nach Ausführung
Zählweise:	addierend	Gehäuse:	Kunststoff PC (Polycarbonat)
Genauigkeit:	22,5 ppm bei 25 °C	Gewicht:	16 ... 19 g
Zifferngröße:	1,2 x 4,0 mm	Optionen:	HK 07.20 Flachstecker 0,8 x 2,8 mm weitere Optionen: Temperaturbereich -20 ... +70 °C
Ziffernfarbe:	weiß und rot, Grund schwarz		
Rückstellung:	keine		

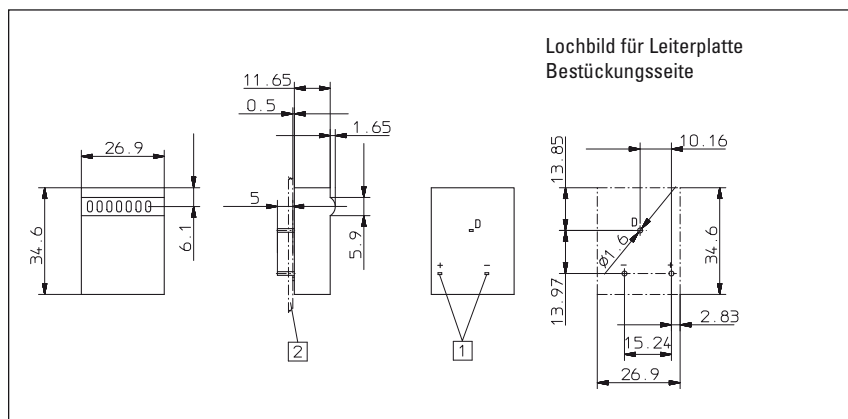


D	Funktionen
offen	Zählen
geschlossen	Pause

### Übersicht über die Typenreihen:

Typ	Gehäuse	Zifferngröße	Anzeige	el. Anschluss	Beschreibung
HK 07.40 D	Stahlblech	4 mm	Breitseite	Lötflächen	Printzähler
HK 07.50 D	Stahlblech	4 mm	Schmalseite	Lötflächen	Printzähler
HK 07.90 D	Kunststoff	4 mm	Breitseite	Lötflächen	Printzähler waschbar
HK 07.91 D	Kunststoff	2,8 mm	Schmalseite	Lötflächen	Printzähler waschbar

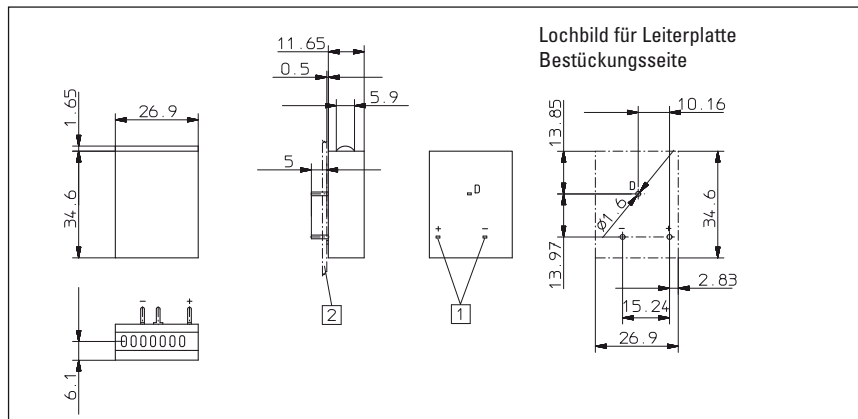
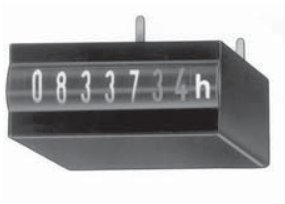
### Typ HK 07.40 D



HK 07.40 d	4,5 ... 35 V
Art.-Nr.:	3.104.401.383

- 1 Spulenanschlüsse 0,4 x 1,2 mm
- 2 Leiterplatte

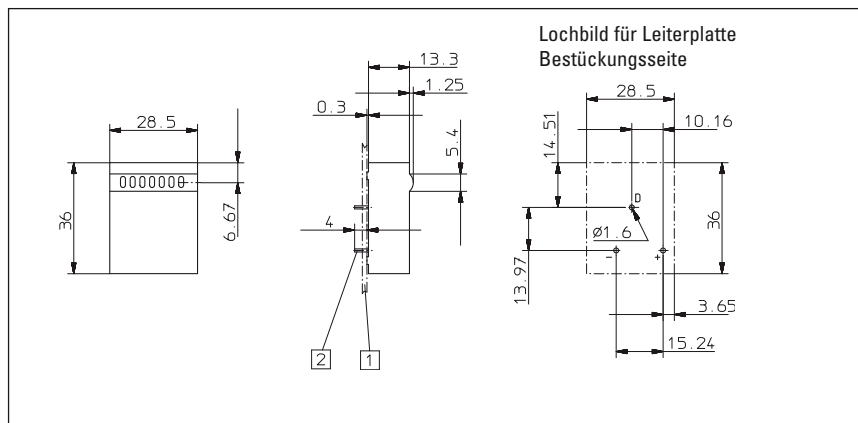
## Typ HK 07.50 D



HK 07.50 D	4,5 ... 35 V DC	
Art.-Nr.:	3.104.500.383	

- 1 Spulenanschlüsse 0,4 x 1,2 mm
- 2 Leiterplatte

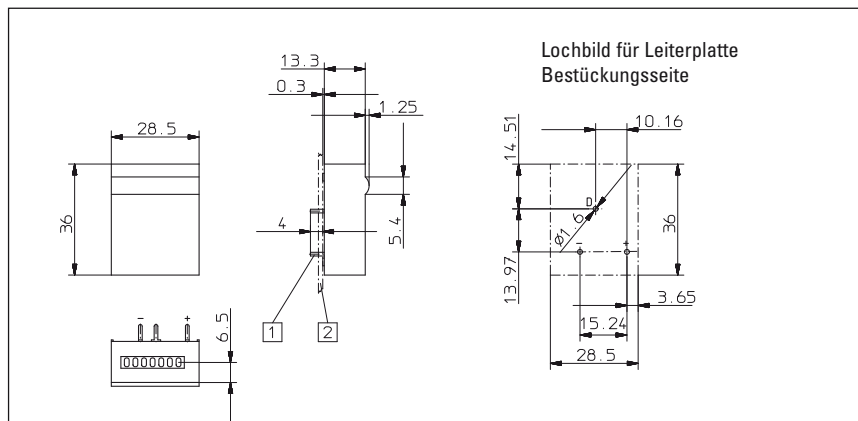
## Typ HK 07.90 D



HK 07.90 D	4,5 ... 35 V DC	
Art.-Nr.:	3.104.900.383	

- 1 Spulenanschlüsse 0,4 x 1,2 mm
- 2 Leiterplatte

## Typ HK 07.91 D



HK 07.91 D	4,5 ... 35 V DC	
Art.-Nr.:	3.104.910.383	

- 1 Spulenanschlüsse 0,4 x 1,2 mm
- 2 Leiterplatte