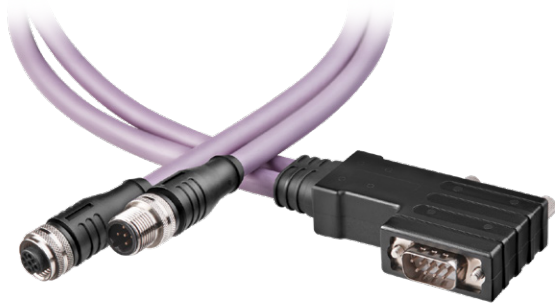


Câbles et connecteurs

Câbles préconfectionnés

Connectique Sub-D

Avec connecteur Sub-D et M12



Sub-D male connector, 9 pin with cable outlet 90°

Câble PUR, 2 x 0.34 mm² [AWG22]

Connecteur mâle M12 avec écrou de raccordement et connecteur femelle M12 avec écrou de raccordement, 5 broches, codage B



Détails de la commande

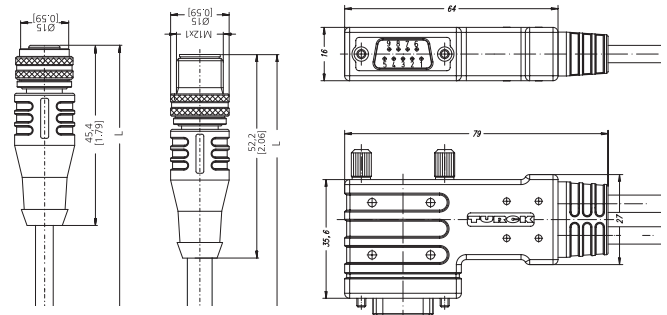
Connecteur Sub-D, 9 broches, départ de câble à 90°, Profibus master avec résistance. Bus in, Bus out

| | | |
|-------------------|---|---|
| Longueur de câble | 2 m [6.56'] | Réf. de commande |
| | 5 m [16.40'] | |
| | ... | ... |
| | xx m | 05.00.6012.5536.0xxM |
| | Longueur de câble standard (autres sur demande) | xx = longueur en mètres: 2, 5, 10, 15, 20, 30 |

Caractéristiques techniques

| | |
|---|--|
| Connecteur | |
| housing Sub-D | ABS, métallisé |
| housing M12 | Métal / Plastique |
| Section du conducteur | 2 x 0.34 mm ² [AWG22] |
| Plage de températures de travail | |
| Pose mobile | -25 °C ... +80 °C [-13 °F ... +176 °F] |
| Pose fixe | -50 °C ... +80 °C [-58 °F ... +176 °F] |
| Rayon de courbure min. | |
| Pose mobile | 114 mm [4.49"] |
| Pose fixe | 38 mm [1.50"] |
| Gaine du câble | |
| Diamètre du câble env. | 7.6 mm ±0.2 mm |
| Matériau de la gaine | PUR |

Dimensions en mm [pouce]



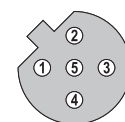
Connexions

Raccordement

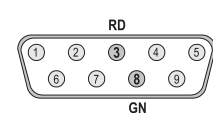
| | | | | | |
|---------------------|---|---|---|---|---|
| Broche Sub-D: | | 8 | | 3 | |
| Broche M12 femelle: | 1 | 2 | 3 | 4 | 5 |
| Broche M12 mâle: | 1 | 2 | 3 | 4 | 5 |

Blindage sur le corps (Sub-D en plus à la broche 1)
Les broches qui sont en contact les unes avec les autres sont connectées.

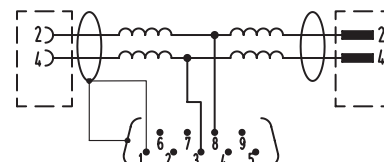
Face d'accouplement M12, codage B



Face d'accouplement Sub-D



Connexion diagramme



Convient pour nos gammes

| Codeur Monotur | Codeur Multitours | Systèmes de mesure à câble | Systèmes linéaires | Collecteurs tournants |
|----------------|-------------------|---|--------------------------------------|------------------------|
| 5858 / 5878 | 5868 / 5888 | A41 A50 B75 B80 C60 C100 | C105 C120 D120 D125 D135 | Limes KIT TB1 SR160 |