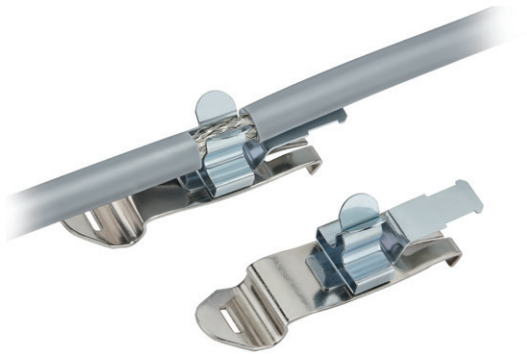


## Accessoires généraux

### Borne de blindage CEM



Pour une installation du câble codeur conforme aux exigences CEM, montage sur profilé chapeau.

### Réf. de commande

Diamètre de blindage 3,0 ... 12,0 mm

**8.0000.4G06.0312**

Diamètre de blindage 7,0 ... 18,0 mm

**8.0000.4G06.0718**

### Matériel

**Pince** acier à ressort, galvanisé

**Pied** acier à ressort

### Dimensions

Cotes en mm [pouces]

