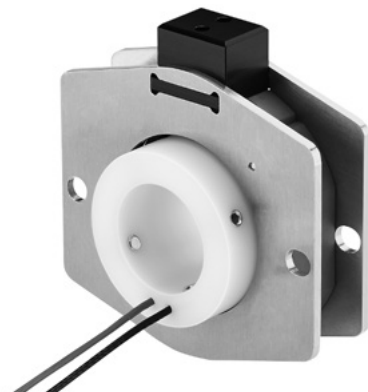




Modulaires

Système de construction, sans palier

SR085B



En général, les collecteurs tournants sont utilisés pour la transmission de courant électrique, de signaux ou de données depuis une plateforme stationnaire vers une plateforme en rotation.

Le SR085B est un collecteur tournant économique sans palier. Son système modulaire flexible permet une large palette d'applications personnalisées.

Le SR085B est idéal pour la transmission de signaux de données et/ou de charges.

Flexibles et minces

- Système de construction modulaire combinable à volonté.
- Profondeur de montage à partir de 33 mm.
- Construction économique sans palier.
- Longue durée de vie et grands intervalles de maintenance.

Applications

Portes tournantes, tables tournantes, vitrines tournantes, machines d'emballage, autres applications à vitesse réduite.

Réf. de commande **SR085B - XX - XX - 1 0 X - V100**

a Type de montage

20 = arbre creux, ø 20 mm [0.79"]
 24 = arbre creux, ø 24 mm [0.94"]
 25 = arbre creux, ø 25 mm [0.98"]
 30 = arbre creux, ø 30 mm [1.18"]
 34 = arbre creux, ø 34 mm [1.34"]
 (autres options sur demande)

b Nombre de canaux

max. 10 canaux

c Courant de charge max.

1 = 16 A, 240 V AC/DC

d Position de montage

0 = quelconque

e Matières de contact

3 = argent / métal précieux
 5 = cuivre / bronze

f Numéro de version (options)

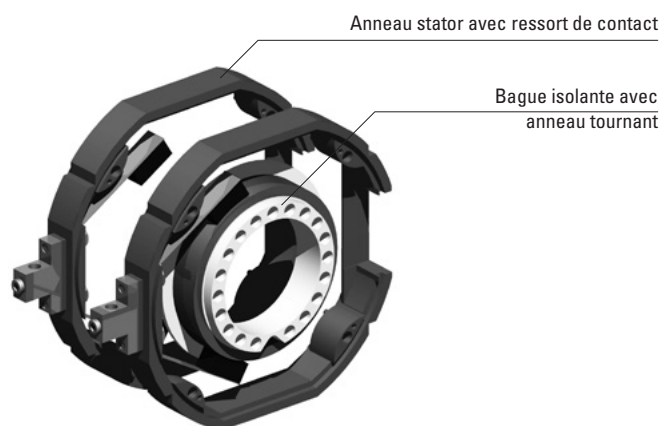
V100 = aucune option

>V100 = options sur demande

Caractéristiques techniques (version standard)

Longueur totale	selon le nombre de canaux de transmission
Diamètre de l'arbre creux	jusqu'à ø 34 mm [1.34"]
Charge en tension/en courant	240 V AC/DC, max. 16 A
Résistance de contact	
canaux de charge	≤ 1 Ohm (dynamique) ¹⁾
canaux de signal / de données	≤ 0.1 Ohms (argent / métal précieux) ²⁾
Résistance d'isolation	10 ³ MOhms, à 500 V DC
Rigidité diélectrique	1000 V eff. (60 sec.)
Vitesse max.	200 min ⁻¹
Indice de protection	IP40
Durée de vie	typ. 500 millions de tours (à température ambiante) selon la position de montage
Cycles de maintenance	typ. 100 millions de tours
Maintenance	ne nécessitent pas d'huile de contact
Température de fonctionnement	0°C ... +75°C [+32°F ... +167°F]

Système à construction modulaire



1) Mesure de tension, température ambiante, branchement DC en série, charge ohmique, courant de test min. 4 A.

2) Mesure de résistance 2 fils, température ambiante, multimètre numérique 6,5 digits ou similaire, valeurs sans câble de test.

Collecteurs tournants

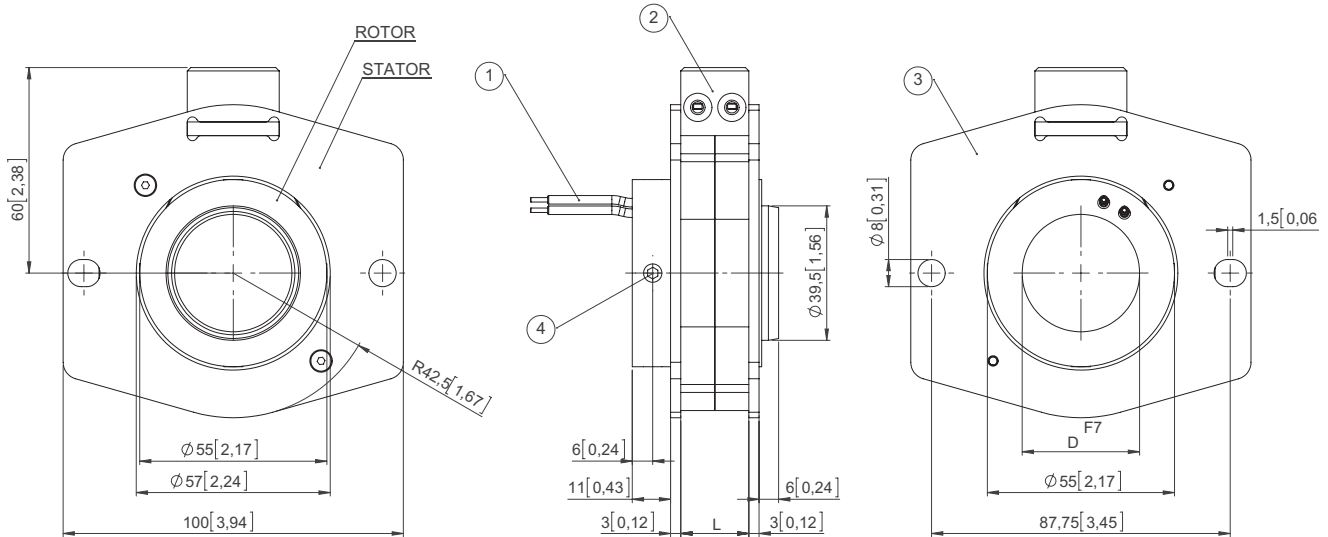
Modulaires

Système de construction, sans palier

SR085B

Dimensions

Cotes en mm [pouces]



Désalignement rotor/stator admissible

axial = max 0.5 mm

radial = max 0.5 mm

- 1 – Câbles de raccordement, longueur 1 m
- 2 – Borne pour canal de charge sans protection de câble, avec protection contre les contacts accidentels
- 3 – Capot du stator, plaque de montage
- 4 – 4 x vis six pans creux sans tête DIN 914 M6

Calcul de la longueur totale L :

longueur de base :	23 mm [0.91"]
longueur supplémentaire :	+10 mm [0.39"] par canal