

## Lampes de signalisation SL35 / SL55



Les lampes de signalisation SL35 et SL55 avec un affichage LED circulaire sur 360° sont la solution parfaite pour une signalisation rapide et fiable des états des machines et des installations.

En combinaison avec les capteurs Kübler, les valeurs mesurées peuvent être représentées de manière optimale à l'aide des valeurs limites réglées grâce à la fonction de feux de signalisation (vert, jaune, rouge).

Grâce à leur construction compacte et à leur boîtier robuste, les feux de signalisation peuvent être utilisés de manière polyvalente et offrent aux ouvriers et au personnel de surveillance des informations d'état rapides et claires.



### Caractéristiques et avantages

- **Signalisation optimale des états**

- Affichage LED circulaire pour une visibilité à 360°
- Fonction feux de signalisation (vert, jaune, rouge)
- Sirène en option pour une perception à longue distance
- Nombreuses possibilités d'utilisation

- **Utilisation également dans des conditions environnementales difficiles**

- Protection contre l'eau et la poussière
- Boîtier robuste
- Large plage de températures
- Homologation UL
- Longue durée de vie

- **Mise en service et montage faciles**

- Raccordement électrique standardisé (connecteur M12, 5 pôles)
- Logique d'affichage prédéfinie (Plug & Play)
- Construction compacte
- Peut être combiné avec presque tous les produits Kübler
- Montage par filetage M22 ou M30

### Référence de commande

|      |   |   |   |   |   |   |   |   |   |   |
|------|---|---|---|---|---|---|---|---|---|---|
| SL   | X | 5 | . | 1 | X | 2 | . | 3 | 1 | 0 |
| Type | a | b | c | d |   |   |   |   |   |   |

**a** Diamètre

- 3 = ø 35 mm
- 5 = ø 55 mm

**b** Variante

- 1 = Multicolore (RGB)



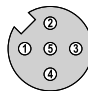
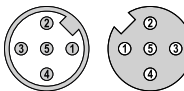
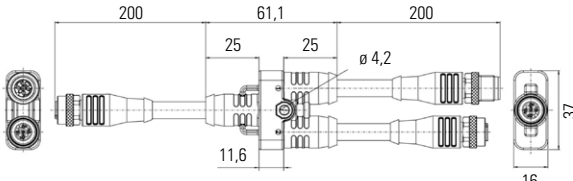
**c** Acoustique

- 1 = sans sirène
- 2 = avec sirène (85 dB)

**d** Type de raccordement

- 1 = connecteur M12, 5 broches

# Lampes de signalisation / Colonnes de signalisation

| Lampes de signalisation   |  | SL35 / SL55  |   |
|---|--|--|---|
| <b>Accessoires</b>  |  |  |   |
| <b>Équerre de fixation pour SL55</b><br>   | Équerre de fixation pour SL55<br>- aluminium noir<br>- 45 x 55 x 35 mm / Perçage de 30 mm  | Réf. de commande<br><b>6.0000.S070.0002</b>  |   |
| <b>Câbles et connecteurs</b>  |  |  |   |
| <b>Distributeur en Y, 5 broches</b><br>pour lampe de signalisation avec sirène<br> | 1 x connecteur femelle avec écrou de racc., 5 broches, codage A<br>                     | 1 x connecteur mâle M12 avec filetage externe, 5 broches, codage A<br>1 x connecteur femelle avec écrou de racc., 5 broches, codage A<br><br> | Réf. de commande<br><b>05.00.60F2.A2A6.00M4</b> |
| <b>Câbles préconfectionnés</b>  | connecteur femelle M12 avec écrou de racc., 5 broches, codage A, droit<br>extrémité libre<br>2 m [6.56'] câble PUR   | <b>05.00.6021.E211.002M</b>  |   |
|   | connecteur femelle M12 avec écrou de racc., 5 broches, codage A, droit<br>connecteur mâle M12 avec filetage externe, 5 broches, codage A, droit<br>2 m [6.56'] câble PUR | <b>05.00.6091.A4A2.002M</b>  |   |

Vous trouverez d'autres accessoires Kübler sur le site : [kuebler.com/accessoires](http://kuebler.com/accessoires)  
 Vous trouverez d'autres câbles et connecteurs Kübler à l'adresse suivante : [kuebler.com/connectique](http://kuebler.com/connectique)

# Lampes de signalisation / Colonnes de signalisation

## Lampes de signalisation SL35 / SL55

### Caractéristiques techniques

| Caractéristiques mécaniques     |  |
|---------------------------------|--|
| Matières                        | PC   |
| Couleur                         | boîtier noir<br>carlotte laiteux                       |
| Protection selon EN 60529       | IP65/IP69k   |
| Plage de température de travail | -20 °C ... +50 °C [-4 °F ... +122 °F]                  |
| Poids                           | SL35 35 g<br>SL55 66 g, 69 g (avec sirène)             |
| Raccordement                    | connecteur, 5 broches                                  |
| Type de fixation                | montage encastré                                       |
| Dimensions                      | SL35 H = 64 mm, ø = 35 mm<br>SL55 H = 82 mm, ø = 55 mm |

| Caractéristiques optiques |                                  |
|---------------------------|----------------------------------|
| Source de lumière         | LED                              |
| Couleurs lumineuses       | Multicolore - vert, jaune, rouge |
| Leuchtbild                | lumière continue                 |
| Durée de vie, optique     | > 50.000 h                       |

| Caractéristiques acoustiques (sirène) |             |
|---------------------------------------|-------------|
| Volume max.                           | 85 dB       |
| Signal acoustique                     | son continu |
| Fréquence du son                      | 3400 Hz     |
| Durée de vie, acoustique              | min. 5000 h |

| Caractéristiques électriques           |  |
|--|--|
| Tension d'alimentation                 | 10 ... 30 V DC   |
| Tolérance de tension de fonctionnement | SL35 ±0 %<br>SL55 ±10 %  |
| Courant de fonctionnement nominal      | SL35 60 mA<br>70 mA, avec sirène<br>SL55 100 mA<br>105 mA, avec sirène |
| Courant d'appel nominal                | SL35 < 900 mA<br>SL55 < 1000 mA  |
| Classe de protection                   | 2  |
| Niveau de pollution                    | 3 (dans la zone de connexion: 2)                                       |
| Catégorie de surtension                | SL55 I   |
| Tension d'isolement                    | SL55 $U_i = 50 \text{ V} / U_{imp} = 330 \text{ V}$                    |

| Homologations       |   |
|---------------------|---|
| Conformité UL       | oui   |
| UL Type Rating      | Type 4X   |
| WEEE                | oui   |
| Conformité CE selon | Directive CEM 2014/30/EU<br>Directive RoHS 2011/65/EU |

### Raccordement, logique d'affichage/de signalisation

|          | connecteur M12, mâle, 5 broches, codage A |                |            |                    |      |     | Sirène *) | Couleur de la lampe |
|----------|---|----------------|------------|--------------------|------|-----|-----------|---------------------|
|          | Broche:                                   | 1              | 2          | 3                  | 4    | 5   |           |                     |
| Signal:  | +V<br>Fonctionnement normal               | 24 V<br>Alarme | 0 V<br>GND | 24 V<br>Pré-alarme | 24 V |     |           |                     |
| État 1 : | ✓   | —              | GND        | —                  | —    | off |           |                     |
| État 2 : | X   | —              | GND        | ✓                  | —    | off |           |                     |
| État 3 : | X   | ✓              | GND        | X                  | —    |     |           |                     |
| État 4 : | X   | ✓              | GND        | X                  | ✓    | off |           |                     |

- +V : Tension d'alimentation +V DC
- 0 V : Masse GND (0 V)
- ✓ Tension appliquée
- aucune tension n'est appliquée
- X tension ou absence de tension

\*) pour la version avec sirène

# Lampes de signalisation / Colonnes de signalisation

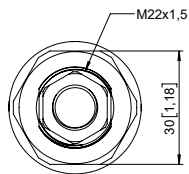
## Lampes de signalisation

## SL35 / SL55

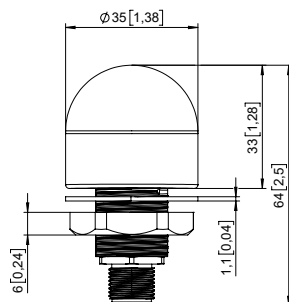
### Dimensions

Dimensions en mm [pouces]

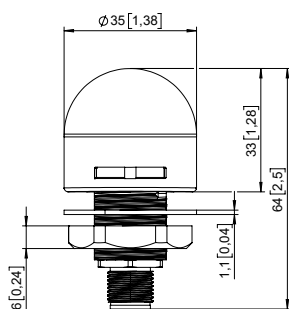
#### Lampe de signalisation SL35



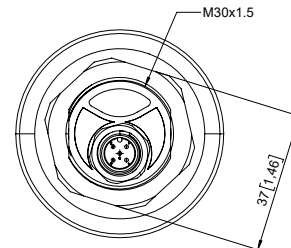
sans sirène



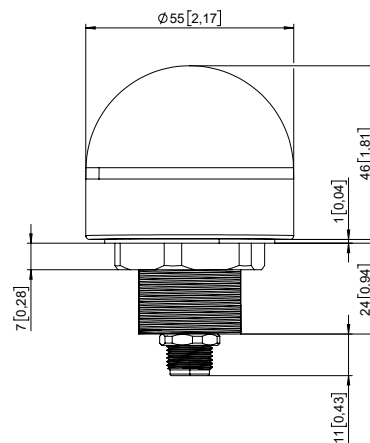
avec sirène



#### Lampe de signalisation SL55



sans sirène



avec sirène

