

Signalleuchten SL35 / SL55



Die Signalleuchten SL35 und SL55 mit einer 360° Rundum-LED-Anzeige sind die perfekte Lösung für eine schnelle und zuverlässige Signalisierung von Maschinen- und Anlagenzuständen.

In Kombination mit den Kübler Sensoren lassen sich Messwerte mithilfe eingestellter Grenzwerte optimal über die Ampelfunktion (grün, gelb, rot) darstellen. Eine weitreichende Wahrnehmung kann über die optionale Sirene erreicht werden.

Die Signalleuchten sind durch ihre kompakte Bauweise und einem robusten Gehäuse vielfältig einsetzbar und bieten für Arbeiter und Aufsichtspersonal schnelle und übersichtliche Zustandsinformationen.



Eigenschaften und Nutzen



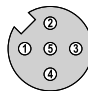
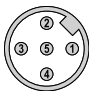
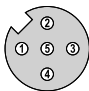
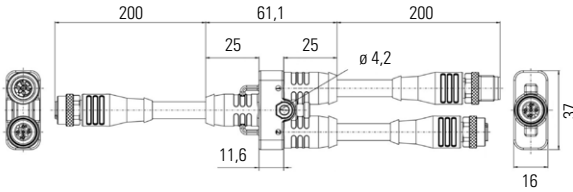
- **Optimale Signalisierung von Zuständen**
 - Rundum-LED-Anzeige für eine 360° Sichtbarkeit
 - Ampelfunktion (grün, gelb, rot)
 - Optionale Sirene für eine weitreichende Wahrnehmung
 - Vielfältige Einsatzmöglichkeiten
- **Einsatz auch in rauen Umgebungsbedingungen**
 - Wassergeschützt und staubdicht
 - Robustes Gehäuse
 - Weiter Temperaturbereich
 - UL-Zulassung
 - Lange Lebensdauer
- **Einfache Inbetriebnahme und Montage**
 - Standardisierter elektrischer Anschluss (M12 Stecker, 5-polig)
 - Vordefinierte Anzeige-Logik (Plug & Play)
 - Kompakte Bauweise
 - Kombinierbar mit nahezu allen Kübler Produkten
 - Montage über M22 oder M30 Gewinde

Bestellschlüssel

SL	X	5	.	1	X	2	.	3	1	0
Typ	a	b	c	d						

- Ⓐ **Durchmesser**
3 = ø 35 mm
5 = ø 55 mm
- Ⓑ **Variante**
1 = Multicolor (RGB)

- Ⓒ **Akustik**
1 = ohne Sirene
2 = mit Sirene (85 dB)
- Ⓓ **Anschlussart**
1 = M12 Stecker, 5-polig

Signalleuchten		SL35 / SL55
Zubehör		
Befestigungswinkel für SL55	Befestigungswinkel für Signalleuchte SL55 - Aluminium schwarz - 45 x 55 x 35 mm / Bohrung 30 mm	Bestell-Nr. 6.0000.S070.0002
		
Kabel und Steckverbinder		
Y-Verteiler, 5-polig für Signalleuchte mit Sirene	1 x Buchse mit Überwurfmutter, 5-polig, A-codiert,	1 x Stift mit Außengewinde, 1 x Buchse mit Überwurfmutter 5-polig, A-codiert
	  	
Konfektionierte Kabel	M12 Buchse mit Überwurfmutter, 5-polig, A-codiert, gerade Ende offen 2 m PUR-Kabel	05.00.6021.E211.002M
	M12 Buchse mit Überwurfmutter, 5-polig, A-codiert, gerade M12 Stift mit Außengewinde, 5-polig, A-codiert, gerade 2 m PVC-Kabel	05.00.6091.A4A2.002M

Weiteres Kübler Zubehör finden Sie unter: kuebler.com/zubehoer

Weitere Kübler Kabel und Steckverbinder finden Sie unter: kuebler.com/anschlusstechnik

Signalleuchten / Signalsäulen

Signalleuchten SL35 / SL55

Technische Daten

Mechanische Kennwerte	
Werkstoff	PC
Farbe	Gehäuse schwarz Karlotten milchig
Schutzart nach EN 60529	IP65/IP69k
Betriebstemperaturbereich	-20 °C ... +50 °C
Gewicht	SL35 35 g SL55 66 g, 69 g (mit Sirene)
Anschluss	Steckverbinder, 5-polig
Befestigungsart	Einbaumontage
Abmessungen	SL35 H = 64 mm, \varnothing = 35 mm SL55 H = 82 mm, \varnothing = 55 mm

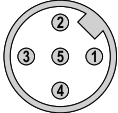





Optische Kennwerte	
Lichtquelle	LED
Leuchtfarben	Multicolor – grün, gelb, rot
Leuchtbild	Dauerlicht
Lebensdauer, optisch	> 50.000 h

Akustische Kennwerte (Sirene)	
Lautstärke max.	85 dB
Akustisches Signalbild	Dauerton
Tonfrequenz	3400 Hz
Lebensdauer, akustisch	min. 5000 h

Elektrische Kennwerte	
Versorgungsspannung	10 ... 30 V DC
Betriebsspannungstoleranz	SL35 ± 0 % SL55 ± 10 %
Bemessungsbetriebsstrom	SL35 60 mA 70 mA, mit Sirene SL55 100 mA 105 mA, mit Sirene
Bemessungseinschaltstrom	SL35 < 900 mA SL55 < 1000 mA
Schutzklasse	2
Verschmutzungsgrad	3 (im Anschlussbereich: 2)
Überspannungskategorie	SL55 I
Isolationsspannung	SL55 $U_i = 50$ V / $U_{imp} = 330$ V

Zulassungen	
UL-konform	ja
UL Type Rating	Type 4X
WEEE	ja
CE-konform gemäß	EMV-Richtlinie 2014/30/EU RoHS-Richtlinie 2011/65/EU

Anschlussbelegung, Anzeige-/Signalton-Logik

	M12 Stecker, Stift, 5-polig, A-codiert						Sirene *)	Farbe Leuchte
	Pin:	1	2	3	4	5		
Signal:	+V Normalbetrieb	24 V Alarm	0 V GND	24 V Voralarm	24 V Sirene stumm			
Zustand 1:	✓	–	GND	–	–	off		
Zustand 2:	X	–	GND	✓	–	off		
Zustand 3:	X	✓	GND	X	–			
Zustand 4:	X	✓	GND	X	✓	off		

- +V : Versorgungsspannung +V DC
- 0 V : Masse GND (0 V)
- ✓ Spannung liegt an
- keine Spannung liegt an
- X Spannung oder keine Spannung liegt an

*) bei Version mit Sirene

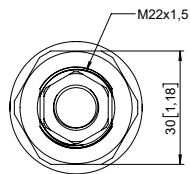
Signalleuchten

SL35 / SL55

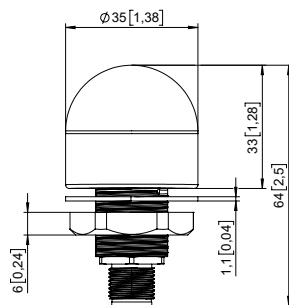
Maßbilder

Maße in mm [inch]

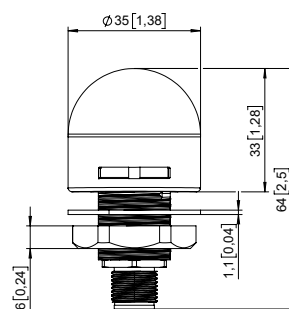
Signalleuchte SL35



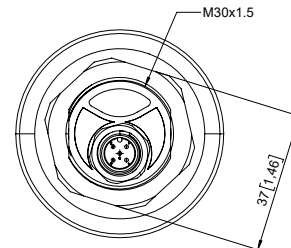
ohne Sirene



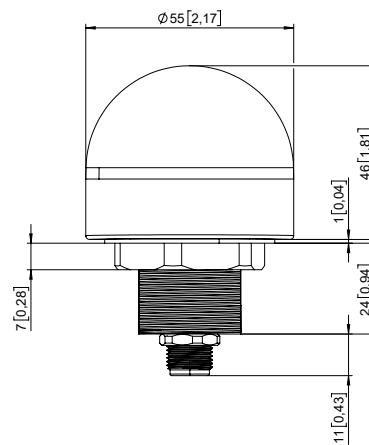
mit Sirene



Signalleuchte SL55



ohne Sirene



mit Sirene

