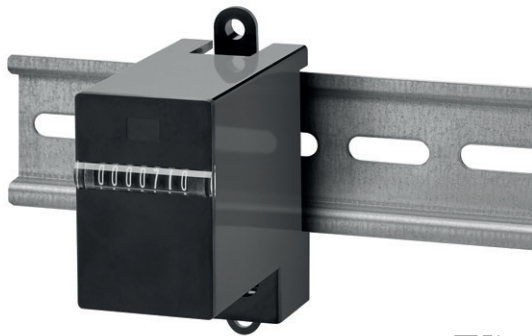


Compteurs d'impulsions, électromécaniques

Micro-compteurs	Haute résistance aux chocs, pour rail DIN (AC+DC)	SK07
------------------------	--	-------------



Les micro-totalisateurs SK07 ont une résistance aux chocs particulièrement élevée.

Le montage sur rail DIN assure une installation rapide et aisée pour de nombreux domaines d'utilisation.

Caractéristiques

- Micro-totalisateurs à 7 décades.
- Montage sur rail selon EN 50022.
- Compteurs pour montage sur embase.
- Grands chiffres optiques.
- Consommation réduite.
- Dimensions compactes.

Avantages

- Haute résistance aux chocs.
- Sauvegarde des données en cas de panne de courant.
- Longue durée de vie.

Applications

Comptage de quantités en général, installation dans des armoires de commande et des boîtiers de distribution.

Type

Description	Ref. de commande	Référence de commande
Montage sur embase et sur rail	SK07.1	<ul style="list-style-type: none"> • N° d'art. • pour les options, indiquer le type exact de compteur, la tension et les options, p.ex.: SK07.1 – 9 V DC/0 – plage de températures -20 °C ... +70 °C [-4 °F ... +158 °F]

Caractéristiques techniques

Raccordement électrique	bornes pour câbles jusqu'à 2,5 mm ² couple de serrage max. 0,8 Nm	
Consommation – sous 20 °C [68 °F]	sous 10 Hz (modèle 0) env. 50 mW sous 25 Hz (modèle 1) env. 250 mW sous 10 Hz (modèle a0) env. 800 mVA	
Tension nominale	modèle 0	1,5/3/4,5/5/6/12 V DC, -10 %, +20 %
	modèle 1	3/4,5/5/6/12/24 V DC, ±10 %
	modèle a0	12/24/115/230 V AC, ±10 %
Fréquence de comptage	max. 10 et 25 Hz	
Durée d'impulsion	sous 10 Hz	min. 50 ms (modèle 0 et a0)
	sous 25 Hz	min. 20 ms (modèle 1)
Durée d'activation	100 %	
Décades	7	
Comptage	additionnant	
Hauteur des chiffres (optique)	1,2 x 4 mm [0.047 x 0.16"]	
Couleur des chiffres	blanc sur fond noir	
Remise à zéro	pas de remise à zéro	
Température de fonctionnement	-10 °C ... +60 °C [+14 °F ... +140 °F] (sans condensation)	
Humidité relative à +30 °C [+86 °F]	≤ 80 % (sans condensation)	
Altitude	jusqu'à 2000 m [6562']	
Position de montage	horizontale, autre sur demande	
Durée de vie	> 50 x 10 ⁶ impulsions	
Protection	IP50 (face avant)	

Boîtier	plastique, noir PC (Polycarbonate)	
Poids	55 g [1.94 oz]	
Sécurité de l'appareil	conception selon	EN 61010 partie 1
	classe de protection	2
	domaine d'utilisation	degré de pollution 2

Options

- raccordement électrique: fiche plate 0.8 x 6.3 mm [0.032 x 0.25"], N° d'art.: 1.1X2.X01.XXX.011
- tensions différentes
- couleurs des chiffres différentes
- plages de températures différentes, en fonction du modèle
-30 °C ... +85 °C [-22 °F ... +185 °F] ou
-20 °C ... +70 °C [-4 °F ... +158 °F]

Homologations

Conformité UL selon	Fichier n° E128604	
Conformité CE selon	Directive CEM	2014/30/EU
	Directive RoHS	2011/65/EU
	Directive Basse Tension	2014/35/EU

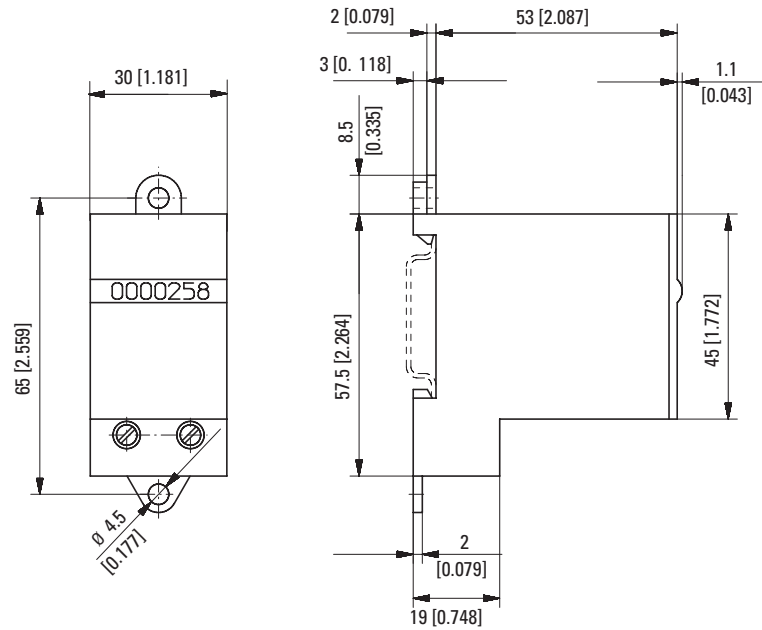
Compteurs d'impulsions, électromécaniques

Micro-compteurs

Haute résistance aux chocs, pour rail DIN (AC+DC)

SK07

Montage sur embase et sur rail
type SK07.1



Type	Tension	Afficheur	N° d'art.			
			12 V	24 V	115 V	230 V
SK07.1	DC (10 Hz) / 0	7 décades	1.132.101.012	1.132.101.013 ¹⁾		
	DC (25 Hz) / 1		1.132.101.032	1.132.101.033 ¹⁾		
	AC (10 Hz) / a0			1.132.101.051 ¹⁾	1.132.101.054 ¹⁾	1.132.101.056 ¹⁾