

Câbles préconfectionnés

Connectique M23

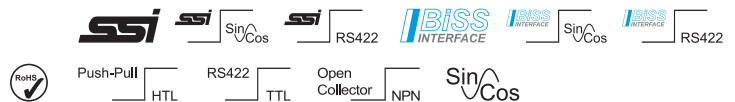
Avec connecteur, 12 broches



Connecteur femelle avec écrou de raccordement, sens de comptage des contacts femelles cw

Câble PVC, 6 x 2 x 0.14 mm² [AWG25] + blindage
résistant à l'eau de mer, recyclable, sans LABS,
résistant à l'acide/alcali/ozone/UV

Extrémité libre



Détails de la commande

Réf. de commande

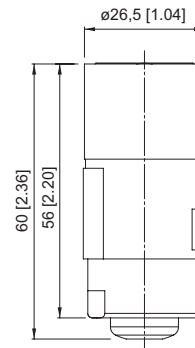
Longueurs de câble	1 m [3.28']	8.0000.6901.0001.0031
	2 m [6.56']	8.0000.6901.0002.0031

	xx m	8.0000.6901.00xx.0031
	Longueur de câble standard (autres sur demande)	xx = longueur en mètres: 1, 2, 3, 5, 8, 10, 12, 15, 20, 25, 30

Caractéristiques techniques

Connecteur	
Matériau du boîtier	Métal
Protection	IP67
Section du conducteur	
	6 x 2 x 0.14 mm ² [AWG25] conducteurs torsadés par paires + blindage
Plage de températures de travail	
Pose mobile	-5 °C ... +70 °C [+23 °F ... +158 °F]
Pose fixe	-30 °C ... +80 °C [-22 °F ... +176 °F]
Rayon de courbure min.	
Pose mobile	110 mm [4.33"]
Pose fixe	75 mm [2.95"]
Gaine du câble	
Diamètre du câble env.	7.3 mm ±0.2 mm
Matériau de la gaine	PVC

Dimensions en mm [pouce]



Connexions

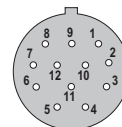
Raccordement

Broches, contacts femelles:	1	2	3	4	5	6	7	8	9	10	11	12
Couleur de brin:	WH	BN	GN	YE	GY	PK	BU	RD	BK	VT	GY/PK	RD-BU

Blindage sur le corps

Face enfichable

Sens de comptage: contacts femelles cw



Convient pour nos gammes

Codeur Monotour	Codeur Multitours
5853 / 5873	5863 / 5883
5853FSx / 5873FSx	5863FSx / 5883FSx