

Câbles préconfectionnés

Connectique M23

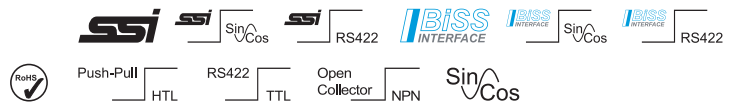
Avec connecteur, 12 broches



Connecteur femelle avec écrou de raccordement, sens de comptage des contacts femelles cw

Câble PUR, 10 x 0.14 mm² [AWG25] + 2 x 0.50 mm² [AWG20] + blindage retardateur de flamme, résistant à l'eau de mer, recyclable, sans LABS, résistant aux acides/alcalis/huiles/ozones/UV, sans halogène/silicone, résistant à l'hydrolyse, résistant à la chaîne d'entraînement, résistant à la torsion, résistant à l'étincelle de soudage

Extrémité libre



Détails de la commande

Réf. de commande

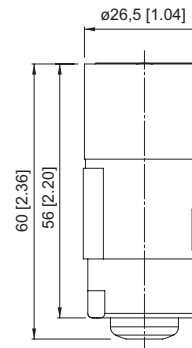
Longueurs de câble	1 m [3.28']	8.0000.6101.0001
	2 m [6.56']	8.0000.6101.0002

	xx m	8.0000.6101.00xx
		xx = longueur en mètres:
Longueur de câble standard (autres sur demande)		1, 2, 3, 5, 8, 10, 12, 15, 20, 25, 30

Caractéristiques techniques

Connecteur	
Matériau du boîtier	Métal
Protection	IP67
Section du conducteur	
	10 x 0.14 mm ² [AWG25] + 2 x 0.5 mm ² [AWG20] + blindage
Plage de températures de travail	
Pose mobile	-30 °C ... +80 °C [-22 °F ... +176 °F]
Pose fixe	-50 °C ... +90 °C [-58 °F ... +194 °F]
Rayon de courbure min.	
Pose mobile	50 mm [1.97"]
Pose fixe	35 mm [1.38"]
Gaine du câble	
Diamètre du câble env.	6.9 mm ±0.3 mm
Matériau de la gaine	PUR

Dimensions en mm [pouce]



Connexions

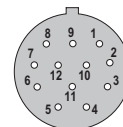
Raccordement

Broches, contacts femelles:	1	2	3	4	5	6	7	8	9	10	11	12
Couleur de brin:	PK	BN	BU	RD	GN	YE	-	GY	-	WH	WH	BN
										0.5 mm ²	0.5 mm ²	

Blindage sur le corps

Face enfichable

Sens de comptage: contacts femelles cw



Convient pour nos gammes

Codeurs
incrémentaux

5803 / 5823
5805 / 5825
5814FSx / 5834FSx
H120