

## Steckverbinder

## M12-Anschlussstechnik

## 5-polig

Buchse mit Überwurfmutter, A-codiert, gewinkelt



CANopen

CANopen  
LIFT



SAE J1939

### Bestelldaten

Bestell-Nr.

05.B-8251-0/9

### Technische Daten

#### Steckergehäuse

Material	Kunststoff
Schutzart	IP67

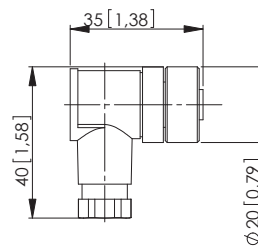
#### Kabelanschluss

Anschlussstechnik für Kabelquerschnitte	Schraube ø 6 ... 8 mm
---	--------------------------

#### Arbeitstemperaturbereich

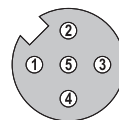
-30 °C ... +80 °C

Maße in mm [inch]



### Anschlüsse

Steckgesicht, A-codiert



### Passend für unsere Baureihen

Drehgeber inkremental	Drehgeber Singleturn	Drehgeber Multiturn	Seilzuggeber	Lineare Messsysteme	Neigungssensoren	Schleifringe
5000 / 5020 KIS50 / KIH50 A02H	3651 / 3671 M3651A(R) / M3671A M3658A(R) / M3678A F3658 / F3678 5858 / 5878 M5851A M5858A S3674	M3661(R) / M3681 M3668(R) / M3688 F3668 / F3688 5868 / 5888 M5861 M5868 F5868 / F5888 F5888M Motor-Line S3684	A41 A50 B75 B80 C60 C100 C105 C120 D120 D125 D135	Limes KIT TB1	IN88	SR160