

Câbles et connecteurs

Câbles préconfectionnés

Connectique M12

Avec connecteur, 5 broches



Connecteur femelle avec écrou de raccordement, codage A, soudé

Câble PVC, 3 x 2 x 0.25 mm² [AWG23]

résistant à l'eau de mer, recyclable, sans PWIS,
résistant à l'acide/alcali/ozone/UV

Connecteur mâle avec filetage externe, codage A, soudé



SAE J1939

Détails de la commande

Réf. de commande

Pour Bus in / out

Longueurs de câble

1 m [3.28']

2 m [6.56']

...

xx m

05.00.6091.A5A3.001M

05.00.6091.A5A3.002M

05.00.6091.A5A3.0xxM

xx = longueur en mètres:

1, 2, 3, 5, 8, 10, 12, 15, 20, 25, 30

Longueur de câble standard
(autres sur demande)

Caractéristiques techniques

Connecteur

Matériau du boîtier Métal / Plastique
Protection IP67

Section du conducteur 3 x 2 x 0.25 mm² [AWG23] + blindage

Plage de températures de travail -30 °C ... +90 °C [-22 °F ... +194 °F]

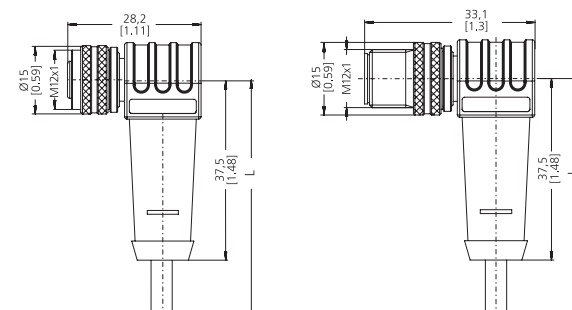
Rayon de courbure min.

Pose mobile 70 mm [2.76"]
Pose fixe 45 mm [1.77"]

Gaine du câble

Diamètre du câble env. 4.7 mm ±0.2 mm
Matériau de la gaine PVC

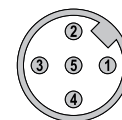
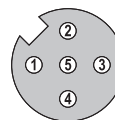
Dimensions en mm [pouce]



Connexions

Blindage sur le corps

Face enfichable, codage A



Convient pour nos gammes

Codeurs incrémentaux	Codeur Monotour	Codeur Multitours	Systèmes de mesure à câble	Systèmes linéaires	Inclinomètres	Collecteurs tournants
5000 / 5020	3651 / 3671	M3661(R) / M3681	A41	Limes KIT TB1	IN88	SR160
KIS50 / KIH50	M3651A(R) / M3671A	M3668(R) / M3688	A50			
A02H	M3658A(R) / M3678A	F3668 / F3688	B75			
	F3653 / F3673	M5861	B80			
	F3658 / F3678	M5868	C60			
	M5851A	5868 / 5888	C100			
	M5878A	F5868 / F5888	C105			
	5858 / 5878	F5888M Motor-Line	C120			
	S3674	S3684	D120			
			D125			
			D135			