

Recopie de position **Ants LES02** **Mesure de position absolue, SIL3**
Plage de mesure jusqu'à 392 m



Ants LES02 est un système de mesure extrêmement robuste, compact et sans contact. Grâce à son principe de mesure sans contact, il mesure, sans glissement, les positions absolues de la cabine avec une résolution de 0,5 mm et une vitesse de déplacement de 8 m/s. Les composants supplémentaires comme les commutateurs magnétiques ne sont plus nécessaires. Combiné au PSU02, il permet la réalisation de nombreuses fonctions d'ascenseur et de sécurité. Son montage simple et aisé réduit le temps d'installation, contribuant ainsi à la réduction des coûts globaux.



Large plage de mesure	Résolution	Installation aisée	Compact	Robuste	Résistant aux chocs / aux vibrations	Protégé contre les inversions de la polarité	Plage de température

Caractéristiques

- Certifié SIL3 par le TÜV.
- Valeurs de position absolues.
- Longueur de mesure jusqu'à 392 m.
- LED d'état.
- Extrêmement robuste et compact.
- Bande codée en acier inoxydable.
- Montage aisé.
- Principe de mesure sans contact.

Avantages

- Remplit des fonctions de sécurité selon EN 81-20/-21/-50 (peut se combiner avec Kübler PSU02).
- Permet de se passer de composants tels que fins de course, aimants de zones de porte, ...
- Disponibilité maximale de l'ascenseur - pas de prise de référence en cas de coupure de courant.
- 100 % sans glissement grâce à la mesure de position absolue directement sur la cabine.
- Convient à des espaces de montage restreints.
- Travail de montage réduit.

Réf. de commande **8.LES02.X11X.XX11**
Capteur

- | | | |
|---|---|--|
| a Type de fixation
1 = avec patte de fixation
2 = sans patte de fixation ¹⁾ | c Raccordement
1 = câble, 3 m [9.84'], blindé, extrémité de câble libre
A = câble, longueur spéciale, blindé, extrémité de câble libre *) | d Profil d'interface
11 = CAN propriétaire, V1.0.0 |
| b Interface / Tension d'alimentation
1 = CAN / 10 ... 30 V | *) Longueurs spéciales sur demande: 5 m, 7 m, 10 m
Extension de la réf. de commande .XXXX = longueur en dm
ex.: 8.LES02.111A.1111.0050 (pour longueur de câble 5 m) | |

Réf. de commande **8.LEX.BA.XXXX**
Bande codée, absolue

a Longueur de mesure XXXX = Longueur en m (longueur max. = 392 m)	Longueurs standards	Types tenus en stock
	0010 = 10 m 0040 = 40 m 0090 = 90 m	0010 = 10 m 0030 = 30 m
	0015 = 15 m 0050 = 50 m 0100 = 100 m	0015 = 15 m 0040 = 40 m
	0020 = 20 m 0060 = 60 m 0392 = 392 m	0020 = 20 m 0392 = 392 m
	0025 = 25 m 0070 = 70 m	0025 = 25 m
	0030 = 30 m 0080 = 80 m	
	Longueurs intermédiaires < 100 m à partir de 5 pièces, > 100 m sur demande	

1) Montage par rainure en T.

Technique de mesure linéaire

Recopie de position	Ants LES02	Mesure de position absolue, SIL3 Plage de mesure jusqu'à 392 m
----------------------------	-------------------	---

Accessoires		Réf. de commande
Kit de montage LES.MK	Composants pour le montage	8.LES.MK.0001
Borne de blindage CEM	Pour une installation du câble conforme aux exigences CEM	8.0000.4G06.0312

Caractéristiques techniques

Caractéristiques mécaniques du capteur Ants LES02

Code	absolu, 16 bits	
Plage de mesure max.	392 m	
Vitesse	certifié	8 m/s ¹⁾
	fonctionnel	12 m/s ²⁾
Résolution	certifié	1 mm
	fonctionnel	0,5 mm
Précision	±1 mm	
Raccordement	câble 3 m, extrémités du câble libres autres longueurs jusqu'à max. 10 m sur demande	
Poids	550 g [19.4 oz]	
Boîtier (matière)	Aluminium	
Dimensions	L x L x H	126 x 55 x 37 mm [4.96 x 2.17 x 1.46"]

Caractéristiques électriques du capteur Ants LES02

Tension d'alimentation	10 ... 30 V DC
Protégé contre les inversions de la polarité	oui
Consommation	max. 100 mA
Interface	CAN propriétaire, V1.0.0

Conditions environnementales capteur Ants LES02

Protection selon EN 60529	IP54
Humidité	< 90 % (sans condensation)
Températures de travail	-10°C ... +70°C [+14°F ... +158°F]
Températures de stockage	-15°C ... +80°C [+5°F ... +176°F]
Pression atmosphérique (altitude de fonctionnement)	800 ... 1013 hPA (jusqu'à 2000 m)

Caractéristiques techniques bande codée LEX.BA

Matière	acier inoxydable V2A tendu par ressort, bords biseautés
Dimensions	16 x 0,4 mm [0.63 x 0.016"]
Longueur max.	392 m
Poids	50 g / m [1.76 oz/m]
Dilatation thermique	16 x 10 ⁻⁶ / K entre 20°C ... 100°C

Normes / Directives / Certificats

Normes	Norme des ascenseurs	EN 81-20/-50
	CEM Emission de perturbations	EN 12015
	CEM Résistance aux perturbations	EN 12016
	Résistance aux vibrations	EN 60068-2-6 / EN 81-50, 5.6.3.1
	Résistance aux chocs	EN 60068-2-27 / EN 81-50, 5.6.3.1
	Influences environnementales	EN 60068-2-14 / EN 81-50, 5.6.3.2
Directives	Directive CEM	2014/30/EU
	Directive Ascenseurs	2014/33/EU
	Directive RoHS	2011/65/EU
Homologation UL	N° de dossier E498900	
Conforme aux normes CE	oui	

Caractéristiques de sécurité

Classification	SIL3
Valeur PFH_d	< 10 ⁻⁸ h ⁻¹
Durée de mission / Intervalle entre essais de sûreté	20 ans

Raccordement Ants LES02

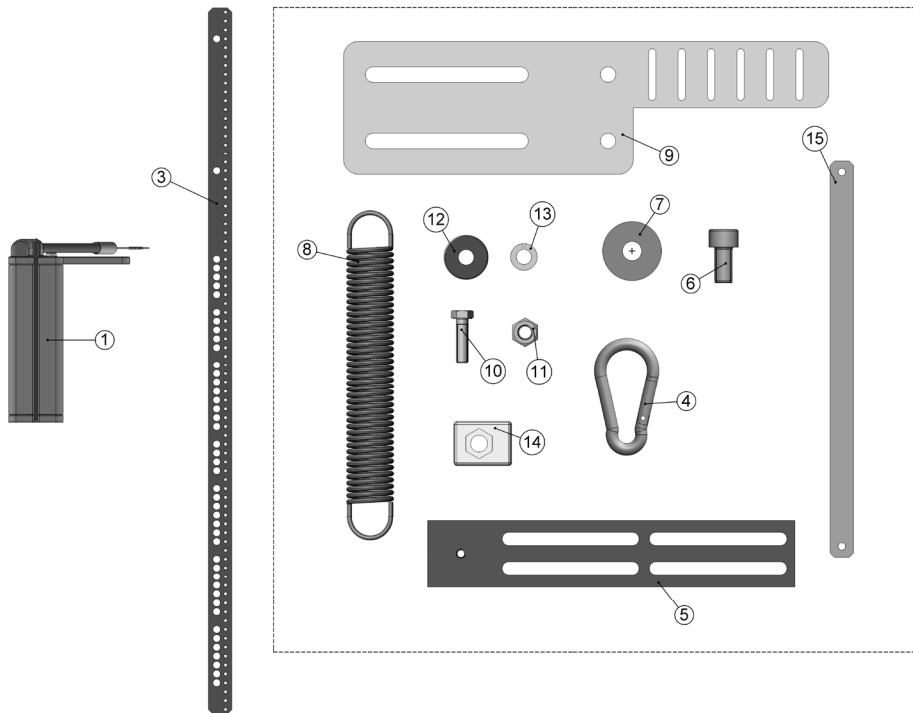
Interface	Type de raccordement	Câble				
1 CAN	1, A	Signal:	+V	0 V	CAN_H	CAN_L
		Couleur de brin:	BN	WH	GN	YE

+V: Tension d'alimentation codeur +V DC
0 V: Masse codeur GND (0 V)

1) La vitesse nominale de l'installation d'ascenseur constitue la référence.
2) Le capteur passe en mode défaut pour une vitesse > 12 m/s.

Recopie de position	Ants LES02	Mesure de position absolue, SIL3 Plage de mesure jusqu'à 392 m
----------------------------	-------------------	---

Etendue de la livraison Ants LES02 avec LEX.BA et LES.MK



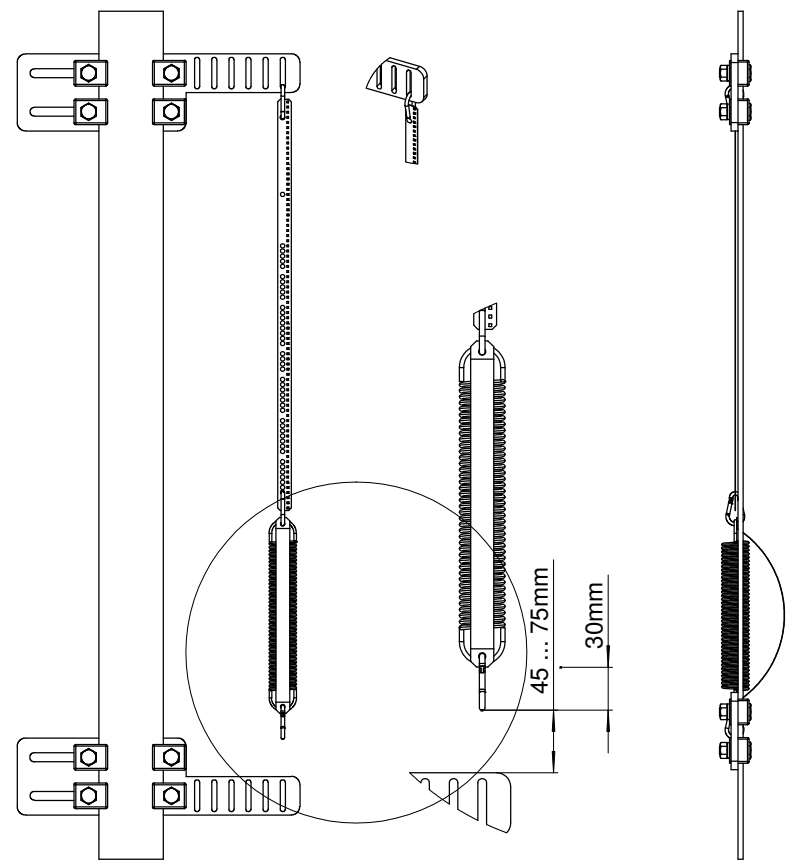
Le fonctionnement correct nécessite les éléments suivants faisant partie de la certification SIL3

- Ants LES02 (8.LES02.xxxx.xxxx)**
- 1** 1 x capteur
- Bande codée LEX.BA (8.LEX.BA.xxxx)**
- 3** 1 x bande codée LEX.BA en acier inoxydable
- Kit de montage LES.MK (8.LES.MK.0001)**
- 4** 3 x mousqueton
 - 5** 1 x plaque de montage capteur sur la cabine
 - 6** 1 x vis de fixation capteur
 - 7** 1 x rondelle
 - 8** 1 x ressort de traction
 - 9** 2 x plaques de fixation sur le rail
 - 10** 8 x vis à tête hexagonale M10x30
 - 11** 8 x écrous hexagonaux M10
 - 12** 8 x rondelles M10 larges
 - 13** 8 x rondelles grower M10
 - 14** 8 x plaques de serrage
 - 15** 1 x bande de sécurité

Détails techniques

Fixation de la bande codée

Ants LES02 se distingue tout particulièrement par sa facilité d'installation, pour un gain de temps et une réduction des coûts.



Recopie de position

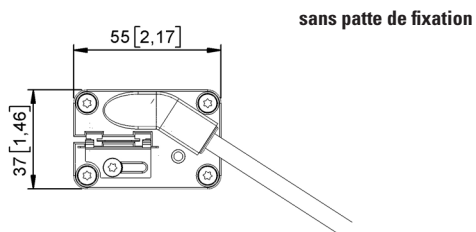
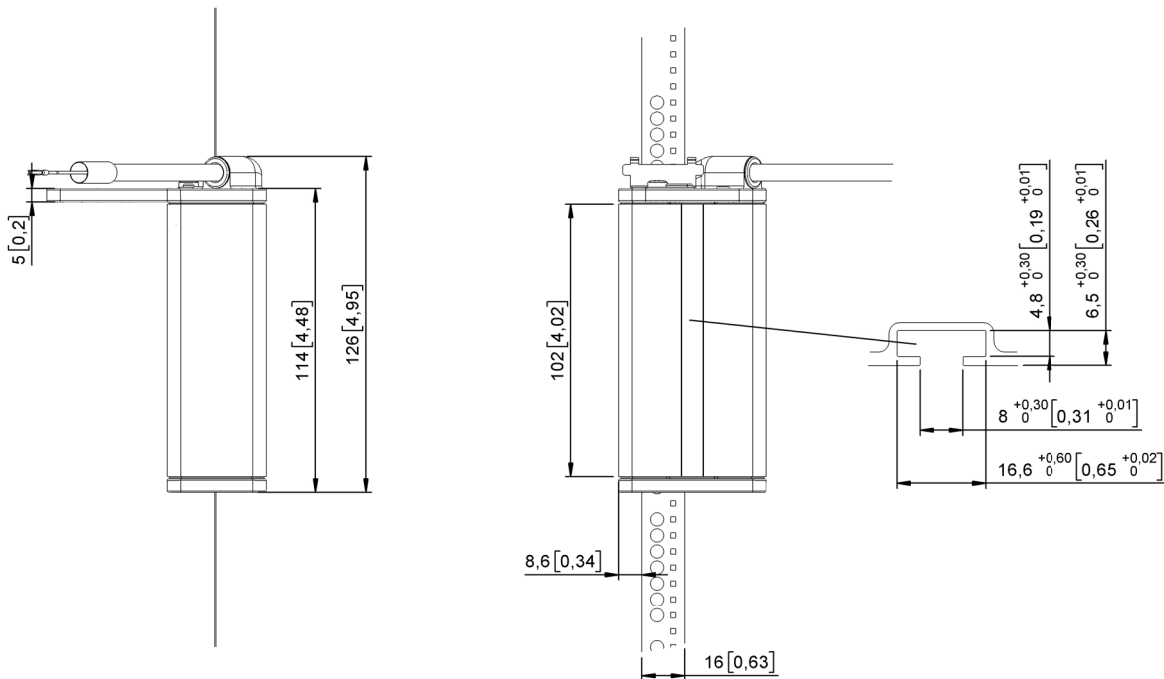
Ants LES02

Mesure de position absolue, SIL3
Plage de mesure jusqu'à 392 m

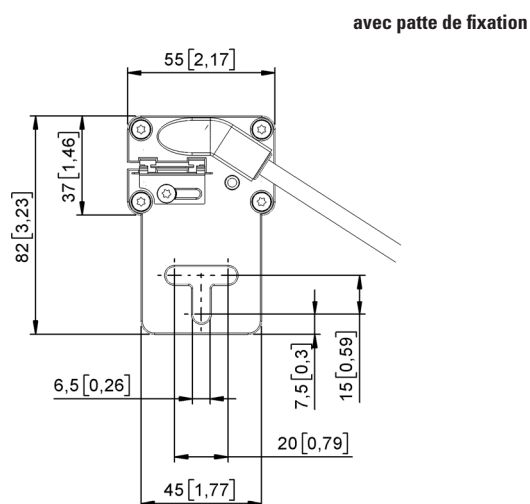
Dimensions

Cotes en mm [pouces]

Capteur



sans patte de fixation



avec patte de fixation