

Le kit de montage LES.MK comprend tous les composants nécessaires pour l'installation du capteur Ants LES02 et de sa bande codée dans la cage de l'ascenseur.

Réf. de commande

Kit de montage pour le système sûr de recopie de la cage d'ascenseur Ants LES

8.LES.MK.0001

Etendue de la livraison :

| Réf. | Quantité | |
|------|----------|---|
| 4 | 3 x | Mousquetons |
| 5 | 1 x | Plaque de montage capteur sur la cabine |
| 6 | 1 x | Vis de fixation capteur |
| 7 | 1 x | Rondelle |
| 8 | 1 x | Ressort de traction |
| 9 | 2 x | Plaques de fixation sur le rail |
| 10 | 8 x | Vis à tête hexagonale M10x30 |
| 11 | 8 x | Ecrous hexagonaux M10 |
| 12 | 8 x | Rondelles M10 larges |
| 13 | 8 x | Rondelles Grower M10 |
| 14 | 8 x | Plaques de serrage |
| 15 | 1 x | Bande de sécurité |

A commander séparément (voir la fiche technique Ants LES02):

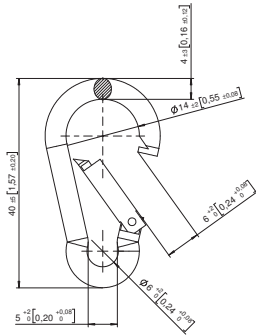
| Réf. | Quantité | |
|------|----------|--|
| 1 | 1 x | Capteur Ants LES02 (8.LES02.xxxx.xxxx) |
| 3 | 1 x | Bande codée LEX.BA en acier inoxydable (8.LEX.BA.xxxx) |

Technique de mesure linéaire

| | | |
|--|----------------------------|---------------|
| Recopie de position Accessoires | Kit de montage Safe | LES.MK |
|--|----------------------------|---------------|

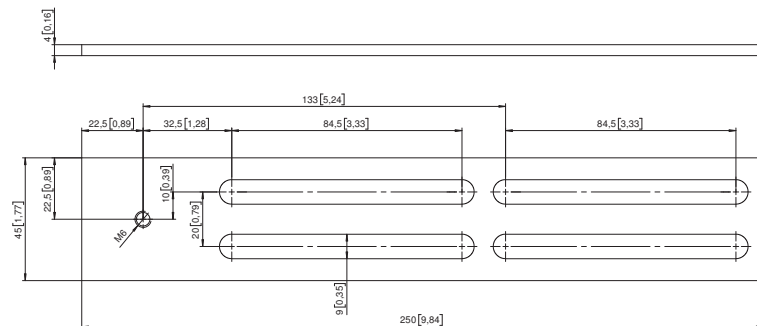
Caractéristiques techniques des éléments Dimensions en mm [pouces]

4 Mousqueton



Matière : Acier inoxydable V4A
 Dimensions : 4 x 40 mm [0.16 x 1.57"]
 Charge de rupture : 590 kg

5 Plaque de montage capteur sur la cabine



Matière : Acier galvanisé

8 Ressort de traction à œillets fermés



Matière : Fil en acier à ressort galvanisé classe de résistance SH
 Diamètre du fil : 3.20 mm [0.13"]
 Diamètre extérieur : 29 mm [1.14"]
 Longueur au repos : 170 mm [6.69"]
 Longueur tendu : 320 mm [12.60"]
 Allongement du ressort : 150 mm [5.90"]
 Diamètre ext. des œillets : 29 mm [1.14"]
 Charge : 263.26 N

Technique de mesure linéaire

| Recopie de position Accessoires | | Kit de montage Safe | LES.MK |
|--|---|---------------------|-------------------------|
| Accessoires / Pièces de rechange | | | Réf. de commande |
| Mousqueton | pièce de rechange | | 8.LEX.ZB.0007 |
| Borne de blindage CEM | pour une installation du câble selon les prescriptions CEM | | 8.0000.4G06.0312 |
| Immobilisation des vis Loctite 243 (5 ml) | pour immobiliser et assurer l'étanchéité d'éléments de fixation filetés | | 8.0000.4G05.0000 |