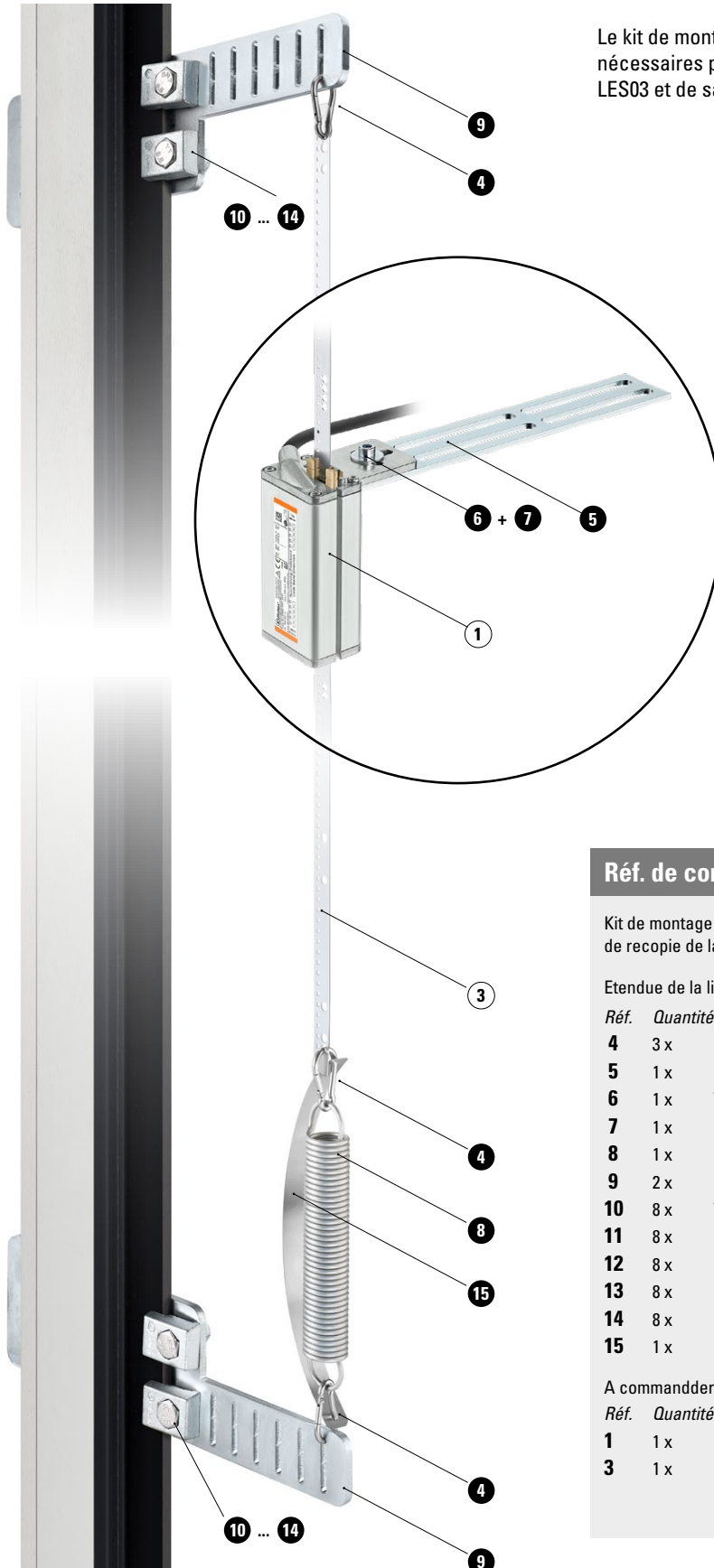


Accessoires	LES.MK	Kit de montage Safe
--------------------	---------------	----------------------------



Le kit de montage LES.MK comprend tous les composants nécessaires pour l'installation des capteurs Ants LES02 et Ants LES03 et de sa bande codée dans la cage de l'ascenseur.

Réf. de commande

Kit de montage pour le système sûr de recopie de la cage d'ascenseur Ants LESx **8.LES.MK.0001**
Type tenu en stock

Etendue de la livraison :

Réf.	Quantité	
4	3 x	Mousquetons
5	1 x	Plaque de montage capteur sur la cabine
6	1 x	Vis de fixation capteur
7	1 x	Rondelle
8	1 x	Ressort de traction
9	2 x	Plaques de fixation sur le rail
10	8 x	Vis à tête hexagonale M10x30
11	8 x	Ecrous hexagonaux M10
12	8 x	Rondelles M10 larges
13	8 x	Rondelles Grower M10
14	8 x	Plaques de serrage
15	1 x	Bande de sécurité

A commander séparément (voir la fiche technique Ants LES02 ou LES03):

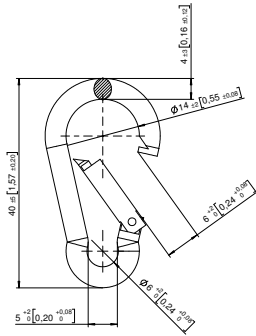
Réf.	Quantité	
1	1 x	Capteur Ants LES02 (8.LES02.xxxx.xxxx)
3	1 x	Bande codée LEX.BA en acier inoxydable (8.LEX.BA.xxxx)

Systèmes de recopie de position

Accessoires	LES.MK	Kit de montage Safe
--------------------	---------------	----------------------------

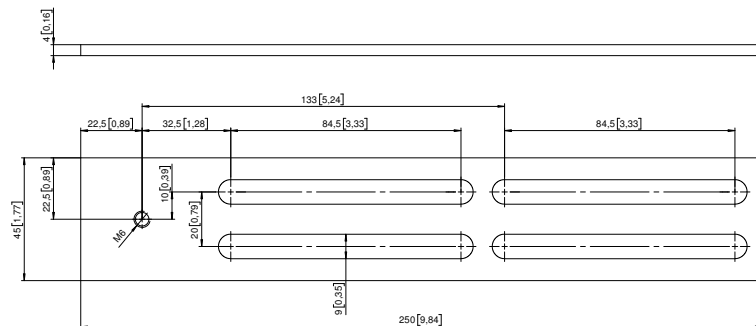
Caractéristiques techniques des éléments Dimensions en mm [pouces]

4 Mousqueton



Matière : Acier inoxydable V4A
 Dimensions : 4 x 40 mm [0.16 x 1.57"]
 Charge de rupture : 590 kg

5 Plaque de montage capteur sur la cabine



Matière : Acier galvanisé

8 Ressort de traction à œillets fermés



Matière : Fil en acier à ressort galvanisé classe de résistance SH
 Diamètre du fil : 3.20 mm [0.13"]
 Diamètre extérieur : 29 mm [1.14"]
 Longueur au repos : 170 mm [6.69"]
 Longueur tendu : 320 mm [12.60"]
 Allongement du ressort : 150 mm [5.90"]
 Diamètre ext. des œillets : 29 mm [1.14"]
 Charge : 263.26 N

Systèmes de recopie de position

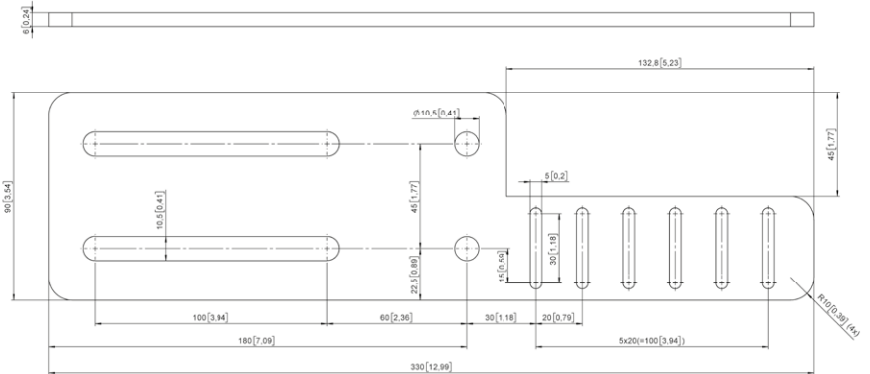
Accessoires **LES.MK** **Kit de montage Safe**

Caractéristiques techniques des éléments Dimensions en mm [pouces]

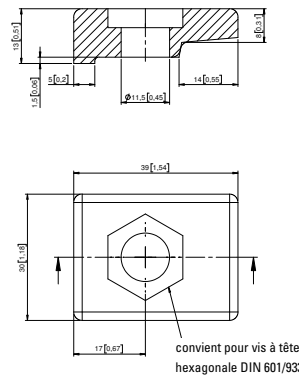
9 Plaques de fixation sur le rail



Matière : Acier galvanisé
 Dimensions : 330 mm x 90 mm [13.00 x 3.54"]
 Epaisseur : 6 mm [0.24"]



14 Plaques de serrage

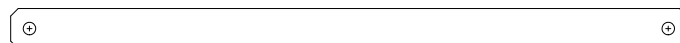


Matière : Acier galvanisé
 Taille nominale : M10
 Perçage : 11,5
 Force admissible : 20 kN
 Force admissible élément : 10,74 kN
 Force surface de serrage : 4,68 kN
 Force surface opposée : 6,06 kN
 Couple de serrage nécessaire : 40 Nm

15 Bande de sécurité



Matière : Acier inoxydable V2A tendu par ressort
 Dimensions : 16 mm x 0,4 mm [0.63 x 0.016"]
 Longueur max. : 270 mm [10.63"]
 Coefficient de dilatation thermique : $16 \times 10^{-6} / K$, de 20°C ... 100°C



Systemes de recopie de position

Accessoires	LES.MK	Kit de montage Safe
Accessoires / Pièces de rechange		Réf. de commande
Mousqueton	pièce de rechange	8.LEX.ZB.0007
Borne de blindage CEM	pour une installation du câble selon les prescriptions CEM	8.0000.4G06.0312
Immobilisation des vis Loctite 243 (5 ml)	pour immobiliser et assurer l'étanchéité d'éléments de fixation filetés	8.0000.4G05.0000