

# Compteurs d'impulsions, électromécaniques

## Micro-compteurs Haute résistance aux chocs et aux champs magnétiques (DC) K66 / K67



Les micro-compteurs additionnants K66 (6 décades) et K67 (7 décades) présentent une résistance aux chocs très élevée et, grâce à leur système de comptage ACR breveté, ils ne sont pas affectés par les champs magnétiques.

Ils peuvent s'encaster ou se monter sur circuit imprimé pour une large variété d'applications nécessitant une haute résistance aux manipulations.

### Caractéristiques

- Ils ne sont pas affectés par les champs magnétiques grâce à leurs éléments mobiles en matière plastique ou en métaux non ferreux (système breveté).
- Résistance maximale aux chocs, le comptage nécessitant un mouvement de rotation à rebours, système ACR (Air Coil Reverse, breveté).
- Consommation réduite convenant à une alimentation par batterie.
- Dimensions très compactes, grands chiffres.
- Différentes possibilités de visualisation.

### Avantages

- Soudables à la vague et lavables.
- Indice de protection IP65.
- Longue durée de vie.
- Sauvegarde des données en cas de panne de courant.

### Applications

Comptage de quantités en général, photocopieurs, compteurs d'électricité, distributeurs et machines à sous, automates à pièces, stations de lavage de voitures, systèmes d'alarme, équipement médical, mesure de quantité de chaleur.

### Type

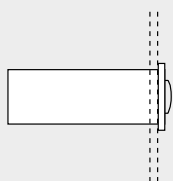
III.	Options de montage	Afficheur	Racc. électrique	Ind. de protection	6 décades	7 décades
1)	Encastré, avec étrier	avant	fcouché leads	avant	–	<b>K67.20</b>
2)	Circ. imprimé, debout	avant	picots à souder	avant / arrière	–	<b>K67.80</b>
3)	Circ. imprimé, couché	dessus	picots à souder	avant / arrière	–	<b>K67.90</b>
4)	Circ. imprimé, suspendu	avant	picots à souder	avant / arrière	<b>K66.91</b>	<b>K67.91</b>
5)	Circ. imprimé, couché	avant	picots à souder	avant / arrière	<b>K66.95</b>	<b>K67.95</b>

#### Référence de commande

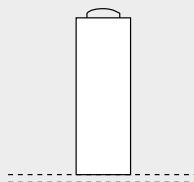
- N° d'art. 1.680.9X0.0XX
- pour les options, indiquer le type exact de compteur, la tension et les options, p.ex.: K67.20 – 9 V DC/0 – plage de températures -20 °C ... +70 °C [-4 °F ... +158 °F]

### Options de montage et position de l'afficheur

1) Encastré  
affichage en face avant



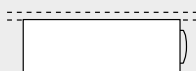
2) Circuit imprimé, debout  
display front side



3) Circuit imprimé, couché  
affichage sur le dessus



4) Circuit imprimé, suspendu  
affichage en face avant



5) Circuit imprimé, couché  
affichage en face avant



Option: Circuit imprimé, couché  
affichage en bas



# Compteurs d'impulsions, électromécaniques

## Micro-compteurs

## Haute résistance aux chocs et aux champs magnétiques (DC)

## K66 / K67

Caractéristiques techniques		
<b>Raccordement électrique</b>	encastré	fils, AWG 22 env. 150 mm [5.91"], extrémités dénudées, étamées sur 6 mm [0.24"] picots à souder ø 0,64 mm [0.025"]
	circuit imprimé	
<b>Consommation</b> sous 20 °C [68 °F]	jusqu'à 6 V DC	env. 70 mW
	jusqu'à 12 V DC	env. 120 mW
	à 24 V DC	env. 500 mW
<b>Tension nominale</b>		1,5 / 3 / 4,5 / 5 / 6 / 12 / 24 V DC, -10% / +20%
<b>Fréquence de comptage</b>		max. 10 Hz (modèle 0)
<b>Durée d'impulsion / intervalle entre imp.</b>		min. 50 ms / min. 50 ms
<b>Durée d'activation</b>		100 %
<b>Comptage</b>		additionnant
<b>Hauteur des chiffres (optique)</b>	K66	4 x 1.7 mm [0.16 x 0.067"]
	K67	4 x 1.25 mm [0.16 x 0.049"]
<b>Couleur des chiffres</b>		blanc sur fond noir
<b>Remise à zéro</b>		pas de remise à zéro
<b>Température de fonctionnement</b>		-10 °C ... +60 °C [+14 °F ... +140 °F] (sans condensation)
<b>Position de montage</b>		horizontale, autre sur demande
<b>Durée de vie</b>		> 50 x 10 <sup>9</sup> impulsions
<b>Température de soudage</b>		max. 265 °C [+509 °F], 3 s
<b>Protection</b>		IP65 (K66.20, K67.20: face avant)
<b>Boîtier</b>		PC (Polycarbonate), transparent les types avec un indice de protection IP65 sont scellés
<b>Poids</b>		9 ... 11 g [0.32 ... 0.39 oz]

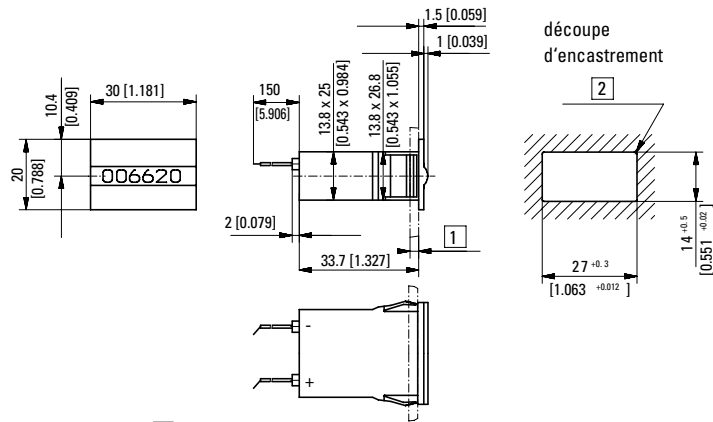
Options	
<b>K66.20, K66.80, K67.20, K67.80</b>	fiche plate 0,8 x 2,8 mm [0.032 x 0.11"] et connecteurs à enfichage X.XX <b>7</b> .XXX.XXX
<b>K66.20, K67.20</b>	picots à souder ø 0,64 mm [0.025"] X.XX <b>1</b> .XXX.XXX
<b>K66.80, K67.80</b>	fils, AWG 22, env. 150 mm [5.91"]
<b>Autres options</b>	<ul style="list-style-type: none"> <li>- tensions différentes</li> <li>- fréquence de comptage &gt; 10 Hz</li> <li>- couleurs des chiffres différentes</li> <li>- plage de température étendue -30 °C ... +85 °C [-22 °F ... +185 °F] ou -20 °C ... +70 °C [-4 °F ... +158 °F]</li> <li>- version soudable à la vague et lavable</li> </ul>

Homologations		
<b>Conformité CE</b>	selon	
	Directive CEM	2014/30/EU
	Directive RoHS	2011/65/EU
	Directive Basse Tension	2014/35/EU

# Compteurs d'impulsions, électromécaniques

## Micro-compteurs Haute résistance aux chocs et aux champs magnétiques (DC) K66 / K67

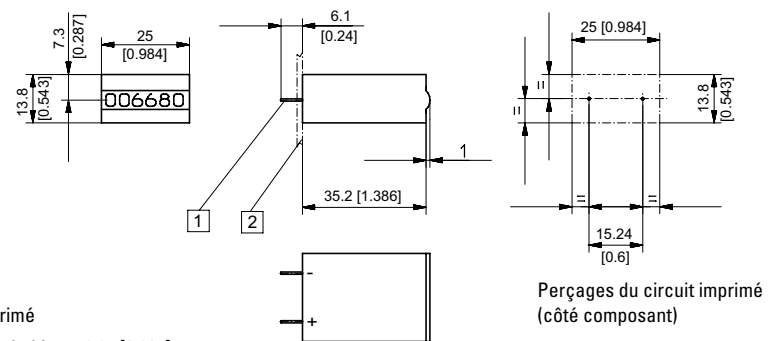
**Encastré, avec étrier  
affichage en face avant  
type K67.20**



1) 1.2 ... 3 mm [0.047 x 0.12] 2) R<sub>max</sub> 0.5 [0.020]

Type	Tension	Afficheur	N° d'art.						
			3 V	4.5 V	5 V	6 V	12 V	24 V	
K67.20	DC (10 Hz) / 0	7 décades	1.660.200.006	1.660.200.008	1.660.200.009	1.660.200.010	1.660.200.012	1.660.200.013 <sup>1)</sup>	

**Circuit imprimé debout  
affichage en face avant  
type K67.80**

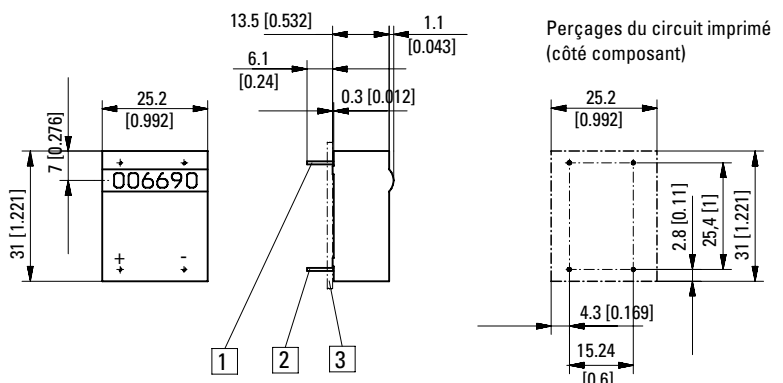


1) Circuit imprimé  
2) Picots de la bobine ø 0,64 [0.025]

Perçages du circuit imprimé (côté composant)

Type	Tension	Afficheur	N° d'art.						
			3 V	4.5 V	5 V	6 V	12 V	24 V	
K67.80	DC (10 Hz) / 0	7 décades	1.660.800.006	1.660.800.008	1.660.800.009	1.660.800.010	1.660.800.012	1.660.800.013	

**Circuit imprimé, couché  
affichage sur le dessus  
type K67.90**



1) Patte de fixation sans fonction électr. ø 0,64 [0.025] 2) Picots de la bobine ø 0,64 [0.025] 3) Circuit imprimé

Type	Tension	Afficheur	N° d'art.						
			3 V	4.5 V	5 V	6 V	12 V	24 V	
K67.90	DC (10 Hz) / 0	7 décades	1.660.900.006	1.660.900.008	1.660.900.009	1.660.900.010	1.660.900.012	1.660.900.013	

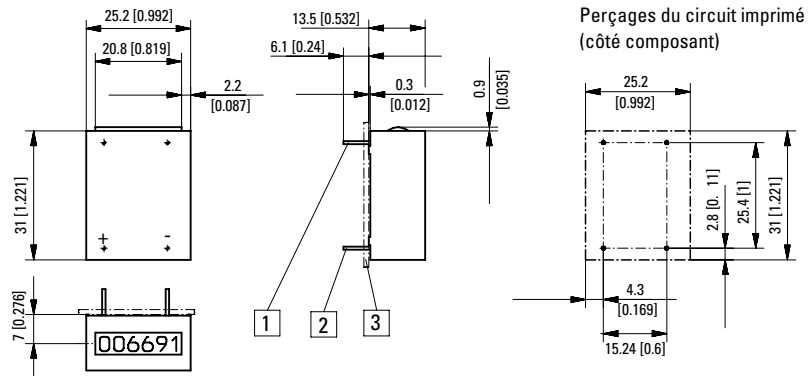
# Compteurs d'impulsions, électromécaniques

## Micro-compteurs

## Haute résistance aux chocs et aux champs magnétiques (DC)

## K66 / K67

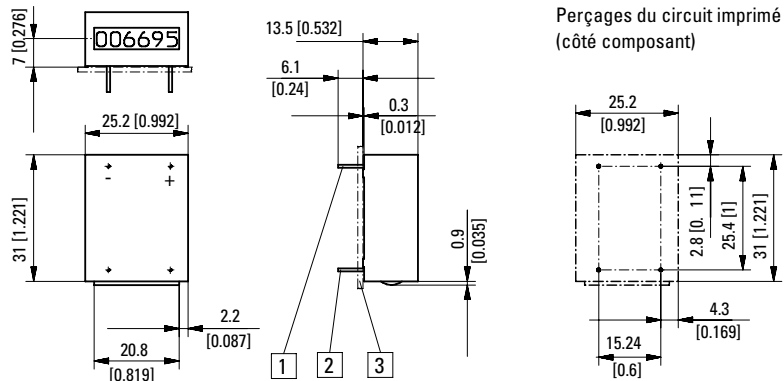
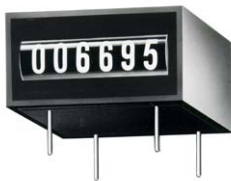
**Circuit imprimé, suspendu  
affichage en face avant  
type K66.91 / K67.91**



1) Patte de fixation sans fonction électr.  $\varnothing$  0,64 [0.025] 2) Picots de la bobine  $\varnothing$  0,64 [0.025] 3) Circuit imprimé

Type	Tension	Afficheur	N° d'art.					
			3 V	4.5 V	5 V	6 V	12 V	24 V
K66.91	DC (10 Hz) / 0	6 décades	sur demande	sur demande	1.650.910.009	sur demande	1.650.910.012	1.650.910.013
K67.91	DC (10 Hz) / 0	7 décades	1.660.910.006	1.660.910.008	1.660.910.009	1.660.910.010	1.660.910.012	1.660.910.013

**Circuit imprimé couché  
affichage en face avant  
type K66.95 / K67.95**



1) Patte de fixation sans fonction électr.  $\varnothing$  0,64 [0.025] 2) Picots de la bobine  $\varnothing$  0,64 [0.025] 3) Circuit imprimé

Type	Tension	Afficheur	N° d'art.					
			3 V	4.5 V	5 V	6 V	12 V	24 V
K66.95	DC (10 Hz) / 0	6 décades	sur demande	sur demande	1.650.950.009	sur demande	1.650.950.012	1.650.950.013
K67.95	DC (10 Hz) / 0	7 décades	1.660.950.006	1.660.950.008	1.660.950.009	1.660.950.010	1.660.950.012	1.660.950.013