

Impulszähler, elektromechanisch

| | | |
|---------------------|--|--------------------|
| Mikro-Zähler | Magnetfeldfest und hohe Schockfestigkeit (DC) | K 66 / K 67 |
|---------------------|--|--------------------|



Die Mikro-Summierzähler K 66 (6-stellig) und K 67 (7-stellig) haben eine sehr hohe Schockfestigkeit und lassen sich durch das patentierte ACR-Zählsystem magnetisch nicht beeinflussen.

Als Einbauzähler und Zähler für Leiterplattenmontage sind sie in verschiedenen Anwendungsbereichen einsetzbar, bei denen eine hohe Manipulationssicherheit gefordert ist.

Eigenschaften

- Magnetisch nicht beeinflussbar, da bewegliche Teile aus Kunststoff bzw. NE-Metall (pat. System).
- Höchste Schockfestigkeit, da zur Zählung eine gegenläufige Bewegung erforderlich ist, ACR-System (Air Coil Reverse patentiert).
- Geringe Leistungsaufnahme; geeignet für Batteriebetrieb.
- Sehr kompakte Bauform, große Ziffern.
- Verschiedene Ablesemöglichkeiten.

Nutzen

- Maschinenlöt- und waschbar.
- Schutzart IP65.
- Lange Lebensdauer.
- Werterhaltung bei Spannungsausfall.

Applikationen

Allgemeine Mengenzählung, Kopiergeräte, Stromzähler, Waren- und Spielautomaten, Münzautomaten, Waschanlagen, Alarmanlagen, Medizintechnik, Wärmemengenmessung.

Typenreihe

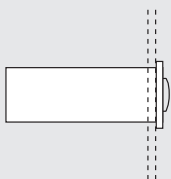
| Abb. | Montageoptionen | Anzeige | el. Anschluss | IP-Schutz | 6-stellig | 7-stellig |
|------|------------------------------|---------|---------------|--------------|----------------|----------------|
| 1) | Einbauzähler mit Raster | vorne | Litzen | vorne | – | K 67.20 |
| 2) | Leiterplattenmontage stehend | vorne | Lötstifte | vorne/hinten | – | K 67.80 |
| 3) | Leiterplattenmontage liegend | oben | Lötstifte | vorne/hinten | – | K 67.90 |
| 4) | Leiterplattenmontage hängend | vorne | Lötstifte | vorne/hinten | K 66.91 | K 67.91 |
| 5) | Leiterplattenmontage liegend | vorne | Lötstifte | vorne/hinten | K 66.95 | K 67.95 |

Bestellhinweis

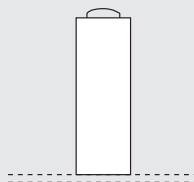
- Artikelnummer 1.680.9X0.0XX
- Bei Optionen bitte genaue Zählertypen, Spannung und Option angeben, z.B.:
K 67.20 – 9 V DC/0 – Temperaturbereich -20 °C ... +70 °C

Montageoptionen und Position der Anzeige

1) Einbauzähler
Anzeige vorne



2) Leiterplattenmontage stehend
Anzeige vorne



3) Leiterplattenmontage liegend
Anzeige oben



4) Leiterplattenmontage hängend
Anzeige vorne



5) Leiterplattenmontage liegend
Anzeige vorne



Optional: Leiterplattenmontage liegend
Anzeige unten



Impulszähler, elektromechanisch

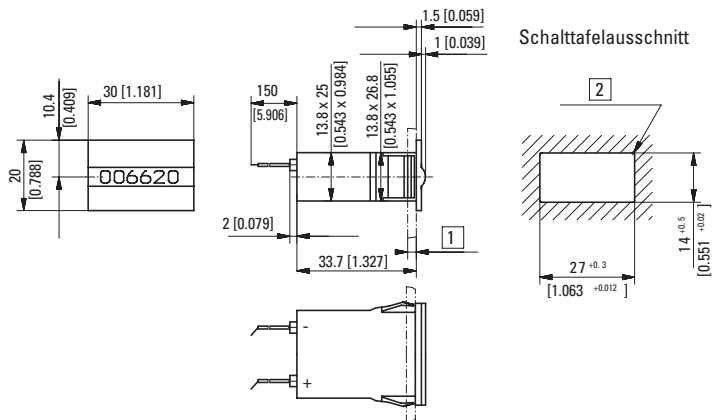
| | | |
|---------------------|--|--------------------|
| Mikro-Zähler | Magnetfeldfest und hohe Schockfestigkeit (DC) | K 66 / K 67 |
|---------------------|--|--------------------|

| Technische Daten | | |
|---|---|---|
| Elektrischer Anschluss | Einbauzähler | Litzen AWG 22, ca. 150 mm, Litzenenden 6 mm abisoliert und verzinkt |
| | Leiterplattenmontage | Lötstife \varnothing 0,64 mm |
| Leistungsaufnahme (bei 20 °C) | bis 6 V DC | ca. 70 mW |
| | bis 12 V DC | ca. 120 mW |
| | bei 24 V DC | ca. 500 mW |
| Nennspannungen | 1,5 / 3 / 4,5 / 5 / 6 / 12 / 24 V DC, -10 % / +20 % | |
| Zählfrequenz | max. 10 Hz (Ausfg. 0) | |
| Impulsdauer / Impulspause | min. 50 ms / min. 50 ms | |
| Einschaltdauer | 100 % | |
| Zählweise | addierend | |
| Zifferngröße (optisch) | 4 x 1,7 mm (K 66), 4 x 1,25 mm (K 67) | |
| Zifferfarbe | weiß, Grund schwarz | |
| Rückstellung | keine | |
| Betriebstemperatur | -10 °C ... +60 °C (nicht betauend) | |
| Einbaulage | horizontal, andere a. Anfrage | |
| Lebensdauer | > 50 x 10 ⁶ Impulse | |
| Löttemperatur | max. 265 °C, 3 s | |

| | |
|-------------------|---|
| Schutzart | IP65 (K 66.20, K 67.20: nur frontseitig) |
| Gehäuse | PC (Polycarbonat), transparent Typen mit IP65 sind dicht vergossen |
| Gewicht | 9 ... 11 g |
| EMV-Normen | EN 55011 Klasse B, EN 61000-6-2, EN 61000-6-3 |

| Optionen | |
|---|---|
| K 66.20, K 66.80, K 67.20, K 67.80 | Flachstecker 0,8 x 2,8 mm und Steckhülse X.XX7.XXX.XXX |
| K 66.20, K 67.20 | Lötstife \varnothing 0,64 mm X.XX1.XXX.XXX |
| K 66.80, K 67.80 | Litzen AWG 22, ca. 150 mm lang |
| Weitere Optionen | <ul style="list-style-type: none"> - weitere Spannungen - Zählfrequenz > 10 Hz - andere Zifferfarbe - Temperaturbereich je nach Ausf.: -30 °C ... +85 °C oder -20 °C ... +70 °C - löt- und waschbare Ausführung |

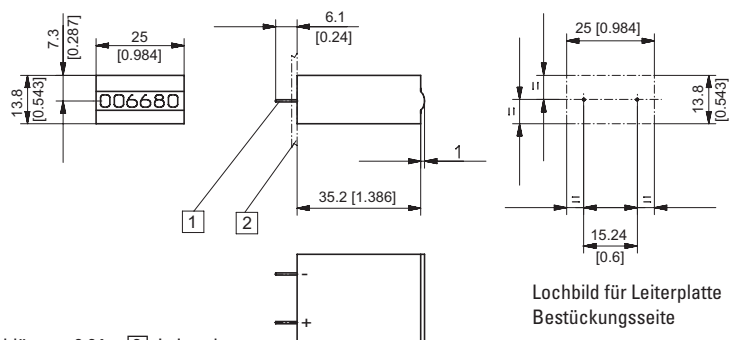
Einbauzähler mit Raster Anzeige vorne Typ K 67.20



1) 1,2 ... 3 mm 2) R_{max} 0.5

| Typ | Spannung | Anzeige | Art.-Nr. | | | | | |
|---------|----------------|-----------|---------------|---------------|-----------------------------|---------------|-----------------------------|-----------------------------|
| | | | 3 V | 4.5 V | 5 V | 6 V | 12 V | 24 V |
| K 67.20 | DC (10 Hz) / 0 | 7-stellig | 1.660.200.006 | 1.660.200.008 | 1.660.200.009 ¹⁾ | 1.660.200.010 | 1.660.200.012 ¹⁾ | 1.660.200.013 ¹⁾ |

Leiterplattenmontage stehend Anzeige vorne Typ K 67.80



1) Spulenschlüsse \varnothing 0,64 2) Leiterplatte

| Typ | Spannung | Anzeige | Art.-Nr. | | | | | |
|---------|----------------|-----------|---------------|---------------|---------------|---------------|---------------|---------------|
| | | | 3 V | 4.5 V | 5 V | 6 V | 12 V | 24 V |
| K 67.80 | DC (10 Hz) / 0 | 7-stellig | 1.660.800.006 | 1.660.800.008 | 1.660.800.009 | 1.660.800.010 | 1.660.800.012 | 1.660.800.013 |

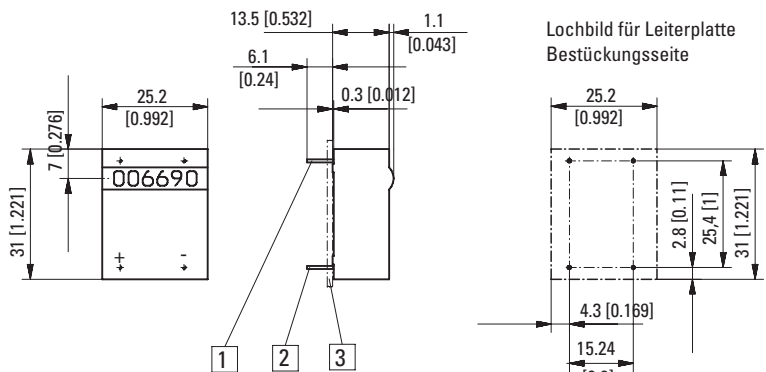
Maße in mm [inch]

1) Lagertypen.

Impulszähler, elektromechanisch

Mikro-Zähler **Magnetfeldfest und hohe Schockfestigkeit (DC)** **K 66 / K 67**

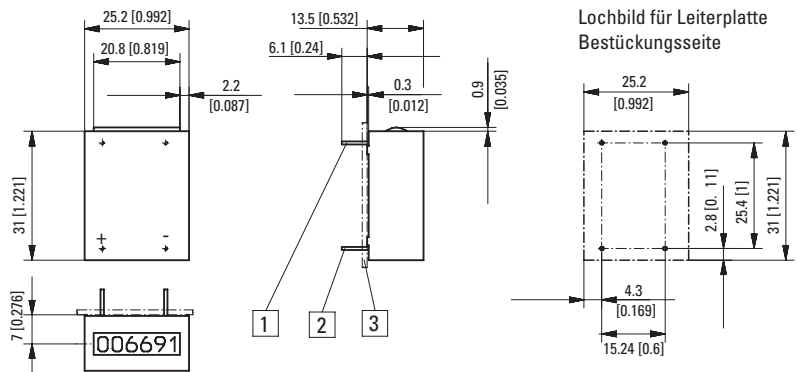
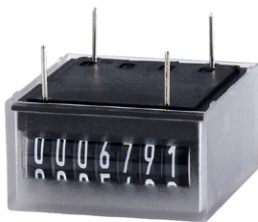
Leiterplattenmontage liegend
Anzeige oben
Typ K 67.90



1) potentialfreie Befestigungsstifte ohne el. Funktion \varnothing 0,64 2) Spulenschlüsse \varnothing 0,64 3) Leiterplatte

| Typ | Spannung | Anzeige | Art.-Nr. | | | | | | | |
|---------|----------------|-----------|---------------|---------------|---------------|---------------|---------------|---------------|--|--|
| | | | 3 V | 4.5 V | 5 V | 6 V | 12 V | 24 V | | |
| K 67.90 | DC (10 Hz) / 0 | 7-stellig | 1.660.900.006 | 1.660.900.008 | 1.660.900.009 | 1.660.900.010 | 1.660.900.012 | 1.660.900.013 | | |

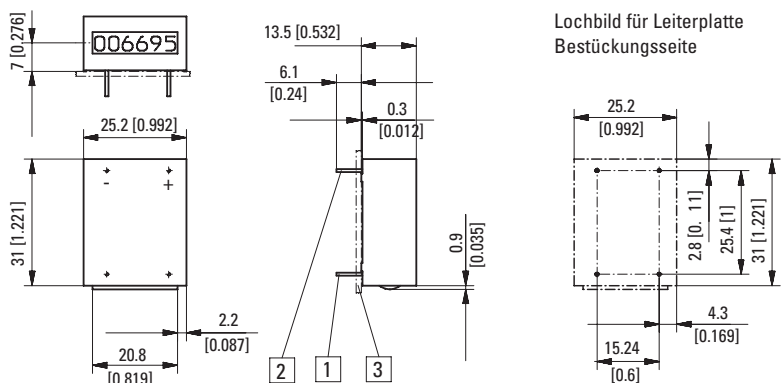
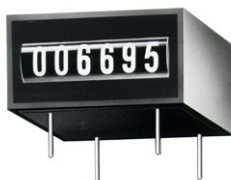
Leiterplattenmontage hängend
Anzeige vorne
Typ K 66.91 / K 67.91



1) potentialfreie Befestigungsstifte ohne el. Funktion \varnothing 0,64 2) Spulenschlüsse \varnothing 0,64 3) Leiterplatte

| Typ | Spannung | Anzeige | Art.-Nr. | | | | | | | |
|---------|----------------|-----------|---------------|---------------|---------------|---------------|---------------|---------------|--|--|
| | | | 3 V | 4.5 V | 5 V | 6 V | 12 V | 24 V | | |
| K 66.91 | DC (10 Hz) / 0 | 6-stellig | auf Anfrage | auf Anfrage | 1.650.910.009 | auf Anfrage | 1.650.910.012 | 1.650.910.013 | | |
| K 67.91 | DC (10 Hz) / 0 | 7-stellig | 1.660.910.006 | 1.660.910.008 | 1.660.910.009 | 1.660.910.010 | 1.660.910.012 | 1.660.910.013 | | |

Leiterplattenmontage liegend
Anzeige vorne
Typ K 66.95 / K 67.95



1) potentialfreie Befestigungsstifte ohne el. Funktion \varnothing 0,64 2) Spulenschlüsse \varnothing 0,64 3) Leiterplatte

| Typ | Spannung | Anzeige | Art.-Nr. | | | | | | | |
|---------|----------------|-----------|---------------|---------------|---------------|---------------|---------------|---------------|--|--|
| | | | 3 V | 4.5 V | 5 V | 6 V | 12 V | 24 V | | |
| K 66.95 | DC (10 Hz) / 0 | 6-stellig | auf Anfrage | auf Anfrage | 1.650.950.009 | auf Anfrage | 1.650.950.012 | 1.650.950.013 | | |
| K 67.95 | DC (10 Hz) / 0 | 7-stellig | 1.660.950.006 | 1.660.950.008 | 1.660.950.009 | 1.660.950.010 | 1.660.950.012 | 1.660.950.013 | | |

Maße in mm [inch]