

Compteur horaire à présélection, électromécanique

Compteur horaire à présélection **Additionnant avec remise à zéro mécanique (AC+DC)** **HVa 15**



Les compteurs horaires à présélection HVa 15 (avec remise à zéro manuelle) présentent une construction robuste.

Ils s'utilisent dans des environnements difficiles, seuls ou, dans leur version embrochable, en combinaison avec d'autres compteurs B, BVa, HB ou HVa. Ils affichent à la fois la valeur courante du compteur et la présélection.

Caractéristiques

- Compteur à présélection additionnant à 5 décades à présélection stationnaire.
- Remise à zéro manuelle.
- Contact inverseur sec (microinterrupteur) lorsque le temps de la présélection est atteint.
- Le contact reste inversé jusqu'à la remise à zéro.
- Compteur sans cadre frontal, pour montage dans le cadre frontal F2B et en combinaison avec d'autres appareils de 50 x 50 mm.

Avantages

- Peuvent se combiner avec les compteurs des types B, BVa, HB et HVa.
- La valeur du compteur et la présélection sont affichées en permanence.
- Versions avec couvercle transparent, protection d'étanchéité, remise à zéro verrouillable.

Applications

Contrôle de temps, automatisation

Type	Description	Type	Options
	Etrier de montage	HVa 15.21	· Remise à 0 verrouillable
	Cadre frontal 3, avec perçages de montage	HVa 15.31	· Boîtier: noir (standard) N° d'art. 3.30X.X17.XXX gris N° d'art. 3.30X.X16.XXX
			· HVa 15.01 (sans cadre frontal) - se monte dans l'embase 946.1 - embases pour profilés SR 3
			Boîtier: noir (standard) N° d'art. 3.300.011.XXX gris N° d'art. 3.300.010.XXX

Accessoires	Dimensions en mm [inch]	Ref. de commande
Embase modèle 946.1	pour compteurs HVa 15 pour un montage embroché avec le cadre frontal F2B	noir G008439
Protection d'étanchéité type K2, IP65	pour cadre frontal 75 x 60 [2.95 x 2.36], pour montage par vis	gris G008302 noir G008303
Châssis de montage avec découpe d'encastrement 50 x 50 [1.97 x 1.97] pour 45 x 45 [1.77 x 1.77] avec adaptateur séparé	pour montage sur profilé chapeau DIN 35 [1.38], pour compteurs 48 x 48 [1.89 x 1.89], 53 x 53 [2.09 x 2.09] et 55 x 55 [2017 x 2017]	chromaté G300003
Embases pour profilés SR 3	pour montage sur profilé chapeau DIN 35 [1.38]	G300002

Vous trouverez les joints correspondants, ainsi que d'autres accessoires, dans le chapitre Accessoires ou dans la partie Accessoires de notre site Internet : www.kuebler.com/accessoires.

Compteur horaire à présélection, électromécanique

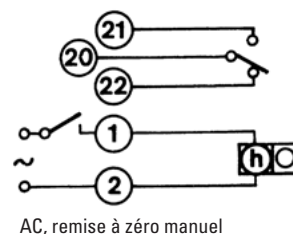
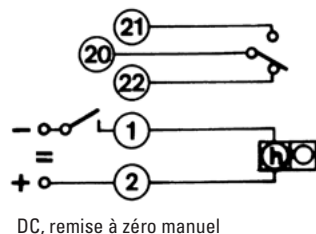
Compteur horaire à présélection Additionnant avec remise à zéro mécanique (AC+DC) HVa 15

Caractéristiques techniques générales		
Couleur des chiffres	heures	blanc sur fond noir
	1/10 and 1/100 h	rouge sur fond blanc
présélection	heures	jaune sur fond noir
(env. 4 mm [0.16"] high)	1/10 and 1/100 h	rouge sur fond blanc
Remise à zéro	manuelle	
Position de montage	quelconque	
Température de fonctionnement	-15°C ... +50°C [+5°F ... +122°F] (sans condensation)	
Joint	caoutchouc synthétique résistant aux huiles et à l'essence, convient particulièrement à une utilisation avec des acides et des bases, très bonne résistance au vieillissement	

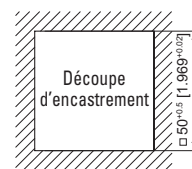
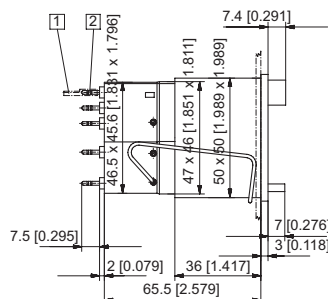
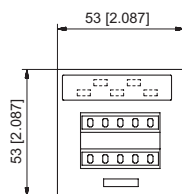
Caractéristiques mécaniques		
Indice de protection	IP42 (face avant)	
avec protection d'étanchéité souple K1	IP65 (face avant)	
avec couvercle transparent Dv et Dvs	IP65 (face avant)	
Couleur du boîtier	noir (standard)	
Normes CEM	EN 55011 classe B, EN 61000-6-2, EN 61000-6-3	
Sécurité de l'appareil	conception selon classe de protection domaine d'utilisation	EN 61010 partie 1 2 niveau de pollution 2

Caractéristiques électriques	
Contact de commutation	1 contact de commutation (microrupteur). Déclenchement après le temps réglé
charge admissible – AC	max. 250 V, max. 2 A
charge admissible – DC (charge ohmique)	24 V max. 2,0 A 60 V max. 0,7 A 115 V max. 0,4 A 230 V max. 0,2 A
En cas de charge inductive, prévoir une extinction d'étincelle appropriée. Le courant max. doit être réduit à 60%.	
Tension d'essai	2000 V AC, 50 Hz pour version AC
Raccordement électrique	broches rondes \varnothing 1,6 mm [0.063"], étamée, avec connecteur à enfichage
Consommation	10 ... 30 V DC env. 0,5 W 36 ... 80 V DC env. 0,9 W 100 ... 130 V DC env. 0,75 W 20 ... 30 V AC, 50 Hz env. 0,3 VA 42 ... 48 V AC, 50 Hz env. 0,25 VA 100 ... 130 V AC, 50 Hz env. 0,6 VA 187 ... 264 V AC, 50 Hz env. 1,2 VA 360 ... 440 V AC, 50 Hz env. 1,65 VA
Tensions nominales	AC (50 ou 60 Hz) 20 ... 30/42 ... 48/100 ... 130/187 ... 264, 360 ... 440 V DC 10 ... 30/36 ... 80/100 ... 130
Durée d'activation	100 %
Mode de comptage	additionnant
Plage de comptage	AC 999.99 h DC 9999.9 h

Raccordement



Etrier de montage type HVa 15.21



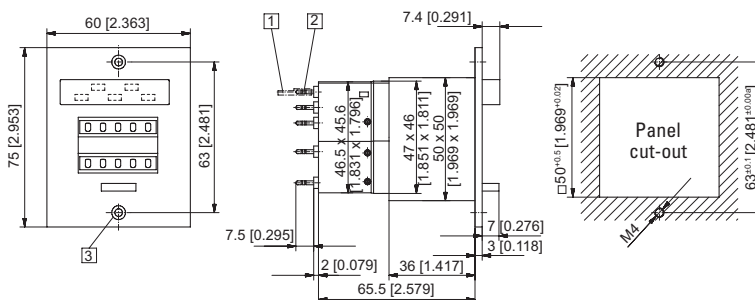
1 Connecteur à enfichage \varnothing 1,5 [0.059] étamée 2 Broche ronde \varnothing 1,6 [0.063] étamée

Type	Tension	N° d'art.					
		10 ... 30 V	20 ... 30 V	42 ... 48 V	100 ... 130 V	187 ... 264 V	360 ... 440 V
HVa 15.21	AC (50 Hz)		3.300.211.071	3.300.211.072	3.300.211.074	3.300.211.075	sur demande
	AC (60 Hz)		3.300.211.081	3.300.211.082	3.300.211.084	3.300.211.085	sur demande
	DC	3.300.211.351					

Compteur horaire à présélection, électromécanique

Compteur horaire à présélection **Additionnant avec remise à zéro mécanique (AC+DC)** **HVa 15**

Cadre frontal 3, avec perçages de montage type HVa 15.31



- 1 Connecteur à enfichage \varnothing 1,5 [0.059] étamée
- 2 Broche ronde \varnothing 1,6 [0.063] étamée
- 3 Fraisure Af4.,DIN 74

Type	Tension	N° d'art.					
		10 ... 30 V	20 ... 30 V	42 ... 48 V	100 ... 130 V	187 ... 264 V	360 ... 440 V
HVa 15.31	AC (50 Hz)		3.300.311.071	3.300.311.072	3.300.311.074	3.300.311.075	sur demande
	AC (60 Hz)		3.300.311.081	3.300.311.082	3.300.311.084	3.300.311.085	sur demande
	DC	3.300.311.351					

Exemple de montage avec des accessoires en option

