

Zeitvorwahlzähler, elektromechanisch

Standard-Zeitvorwahlzähler **Addierend mit mech. Rückstellung (AC+DC)** **HVa 15**



Die Zeitvorwahlzähler HVa 15 manuell rückstellbar sind robust aufgebaut.

Ihr Einsatzbereich liegt in rauen Industrieumgebungen als Einzelzähler oder in Kombination als steckbare Variante mit weiteren B, BVa, HB oder HVa Zählern. Anzeige von Zählerstand und Vorwahlwert.

<p>Eigenschaften</p> <ul style="list-style-type: none"> • 5-stelliger addierender Zeitvorwahlzähler mit stehender Vorwahl. • Manuelle Nullstellung. • Potentialfreier Umschalter (Mikro-Schalter) bei Erreichen der Vorwahl. • Kontakt bleibt umgeschaltet bis Nullstellung erfolgt. • Zähler ohne Frontrahmen steckbar in Frontrahmen F2B und kombinierbar im Raster 50 x 50 mm. 	<p>Nutzen</p> <ul style="list-style-type: none"> • Kombinierbar mit Zählern der B-, BVa-, HB- und HVa-Reihen. • Zählerstand und Vorwahl dauernd sichtbar. • Versionen mit Klarsichtdeckel, Dichtungskappe, verschließbarer Nullstellung. <p>Applikationen</p> <p>Zeitsteuerung, Automatisierung.</p>
---	---

Typenreihe		
Beschreibung	Typ	Optionen
Spannbügelbefestigung	HVa 15.21	· Verschleißbare Nullstellung
Frontrahmen 3, mit Befestigungslöchern	HVa 15.31	Gehäuse: schwarz (Standard) Art.-Nr. 3.30X.X17.XXX grau Art.-Nr. 3.30X.X16.XXX
		· HVa 15.01 (ohne Frontrahmen) - Steckbar in Fassung 946.1 - Tragschienenrahmen SR 3
		Gehäuse schwarz (Standard) Art.-Nr. 3.300.011.XXX grau Art.-Nr. 3.300.010.XXX

Zubehör		Bestell-Nr.
Fassung Typ 946.1	Für BVa 15 zum steckbaren Anschluss in Frontrahmen F2B	schwarz G008439
Dichtungskappe Typ K2, IP65	Passend für Frontplatte 75 x 60 mm mit Schraubbefestigung	grau G008302
		schwarz G008303
Aufbaurahmen mit Ausschnitt 50 x 50 mm (über beigefügten Adapter auch für 45 x 45 mm)	Für Schnappmontage auf 35 mm Hut-Schiene nach DIN für Zähler 48 x 48 mm, 53 x 53 mm und 55 x 55 mm	chromatiert G300003
Tragschienenrahmen SR 3	Für Schnappmontage auf 35 mm Hut-Schiene nach DIN	G300002

Passende Dichtungen, weiteres Zubehör sowie Montagebeispiele für optionales Zubehör finden Sie im Kapitel Zubehör oder im Bereich Zubehör unter: www.kuebler.com/zubehoer.

Zeitvorwahlzähler, elektromechanisch

Standard-Zeitvorwahlzähler Addierend mit mech. Rückstellung (AC+DC) HVa 15

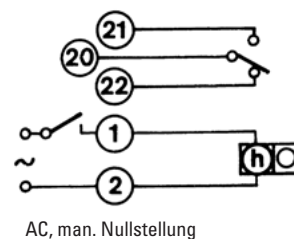
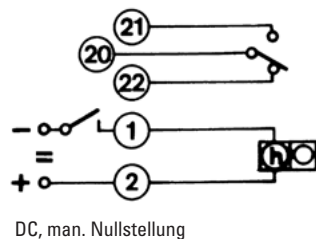
Technische Daten

Allgemeine technische Daten		
Ziffernfarbe	Stunden	Ziffern weiß, Grund schwarz
	1/10 und 1/100 h	Ziffern rot, Grund weiß
Vorwahl	Stunden	Ziffern gelb, Grund schwarz
(ca. 4 mm hoch)	1/10 und 1/100 h	Ziffern rot, Grund weiß
Rückstellung	Nullstellung manuell	
Einbaulage	beliebig	
Betriebstemperatur	-15°C ... +50°C (nicht betauend)	
Dichtung	Öl- und benzinfester Synthetik- kautschuk, bedingt geeignet für Säure und Laugen, sehr gute Altersbeständigkeit	

Mechanische Kennwerte		
Schutzart	Dichtungskappe K1	IP42 (frontseitig)
	Klarsichtdeckel Dv und Dvs	IP65 (frontseitig)
Gehäusefarbe	schwarz (Standard)	
EMV-Normen	EN 55011 Klasse B EN 61000-6-2, EN 61000-6-3	
Gerätesicherheit	Auslegung nach Schutzklasse Einsatzgebiet	EN 61010 Teil 1 2 Verschmutzungsgrad 2

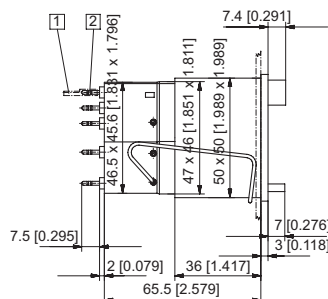
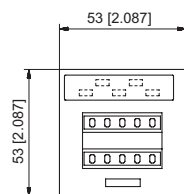
Elektrische Kennwerte		
Schaltkontakt	1 Umschaltkontakt (Mikroschalter)	Auslösung bei der eingestellten Zeit max. 250 V, max. 2 A
	belastbar bei AC	max. 250 V, max. 2 A
	belastbar bei DC	24 V max. 2,0 A
	(Ohmsche Last)	60 V max. 0,7 A 115 V max. 0,4 A 230 V max. 0,2 A
Bei induktiver Last muss eine entsprechende Funkenlöschung vorgesehen werden, wobei der max. Stromwert auf 60% verringert werden muss.		
Prüfspannung	2000 V AC, 50 Hz bei AC-Zähler	
Elektrischer Anschluss	verzinnte Rundstifte ø 1,6 mm, mit Steckhülsen	
Leistungsaufnahme	10 ... 30 V DC	ca. 0,5 W
	36 ... 80 V DC	ca. 0,9 W
	100 ... 130 V DC	ca. 0,75 W
	20 ... 30 V AC, 50 Hz	ca. 0,3 VA
	42 ... 48 V AC, 50 Hz	ca. 0,25 VA
	100 ... 130 V AC, 50 Hz	ca. 0,6 VA
	187 ... 264 V AC, 50 Hz	ca. 1,2 VA
	360 ... 440 V AC, 50 Hz	ca. 1,65 VA
Nennspannungen	AC (50 oder 60 Hz)	20 ... 30/42 ... 48/100 ... 130/187 ... 264, 360 ... 440 V
	DC	10 ... 30/36 ... 80/100 ... 130
Einschaltdauer	100 %	
Zählweise	addierend	
Zählbereiche	AC	999,99 h
	DC	9999,9 h

Anschlussbelegung



Spannbügelbefestigung

Typ HVa 15.21



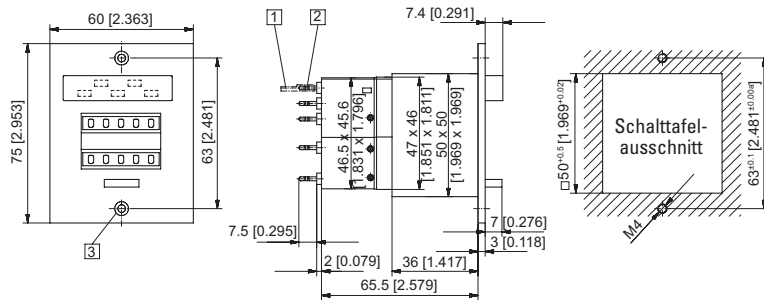
1 Rundsteckhülse ø 1,5 verzinnt 2 Rundstift ø 1,6 verzinnt

Typ	Spannung	Art.-Nr.					
		10 ... 30 V	20 ... 30 V	42 ... 48 V	100 ... 130 V	187 ... 264 V	360 ... 440 V
HVa 15.21	AC 50 Hz		3.300.211.071	3.300.211.072	3.300.211.074	3.300.211.075	auf Anfrage auf Anfrage
	AC 60 Hz		3.300.211.081	3.300.211.082	3.300.211.084	3.300.211.085	
	DC	3.300.211.351					

Zeitvorwahlzähler, elektromechanisch

Standard-Zeitvorwahlzähler **Addierend mit mech. Rückstellung (AC+DC)** **HVa 15**

Frontrahmen 3, mit Befestigungslöchern
Typ HVa 15.31



1 Rundsteckhülse \varnothing 1,5 verzinkt 2 Rundstift \varnothing 1,6 verzinkt 3 Senkung Af4, DIN 74

Typ	Spannung	Art.-Nr.					
		10 ... 30 V	20 ... 30 V	42 ... 48 V	100 ... 130 V	187 ... 264 V	360 ... 440 V
HVa 15.31	AC 50 Hz		3.300.311.071	3.300.311.072	3.300.311.074	3.300.311.075	auf Anfrage
	AC 60 Hz		3.300.311.081	3.300.311.082	3.300.311.084	3.300.311.085	auf Anfrage
	DC	3.300.311.351					

Montagebeispiele bei Verwendung von optionalem Zubehör

