

Schachtkopierung

Zubehör

Gleitleisten



Gleitleisten dienen der seitlichen Führung des Codebands **LEX.BA** in den Sensoren **LEB02**, **LES02** und **LES03**.

Bestellnummer

8.LEX.ZB.0002¹⁾

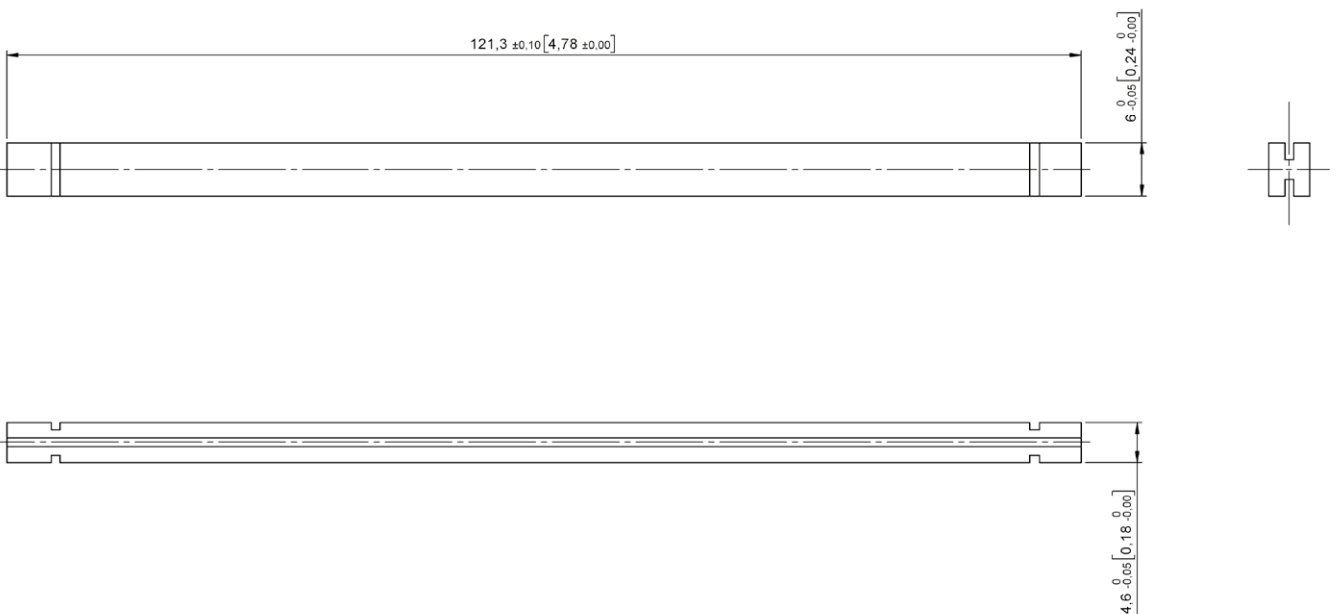
Lieferumfang: 2 x Gleitleisten für LEB02 / LES02 / LES03

Technische Daten

Werkstoff Kunststoff

Maßbilder

Maße in mm [inch]



1) Lagertypen