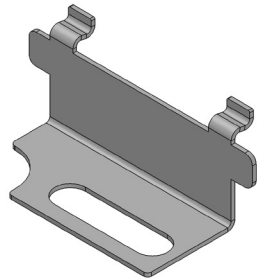


## Recopie de position Pièces de rechange

## Élément d'arrêt



L'élément d'arrêt sert à la fixation des guides de glissement dans les capteurs Ants LEB02 et Ants LES02.

L'élément d'arrêt doit être remplacé s'il présente des déformations ou s'il est endommagé.

## Réf. de commande

**8.LEX.ZB.0013**

Etendue de la livraison: 1 x élément d'arrêt  
1 x vis à tête ovale M3,5 x 12

## Caractéristiques techniques

**Matériel** 1.4310, inoxydable,  
acier austénitique

## Dimensions

Cotes en mm [pouces]

