

Mesure à câble A30 **Compact-Line** **Plage de mesure max. 0,6 m**



Le mécanisme de mesure à câble A30 à sortie analogique se distingue par sa construction miniaturisée. Il est disponible en sortie par potentiomètre, sortie en tension ou en courant.



Analog output



Large plage de température



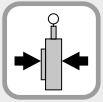
Niveau de protection élevé



Protégé contre les inversions de la polarité



Simple à monter



Construction compacte

Miniaturisé et simple

- Plage de mesure jusqu'à 600 mm.
- Pour des applications à faible vitesse de déplacement.
- Simple à monter.
- Boîtier en matière plastique renforcée.

Réf. de commande Mesure à câble

D5.350X.AXXX.0000
Type **a** **b** **c**

a Plage de mesure
A = 300 mm¹⁾
B = 600 mm

b Interface de sortie
11 = sortie analogique 4 ... 20 mA
22 = sortie analogique 0 ... 10 V DC
tension d'alimentation 15 ... 28 V DC
33 = sortie potentiomètre 10 kΩ

c Raccordement
4 = câble radial, 0,5 m [1.64']

Types tenus en stock
D5.350B.A114.0000

Accessoires pour les systèmes de mesure à câble Cotes en mm [inch]

Réf. de commande

Galet de renvoi



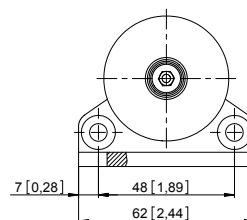
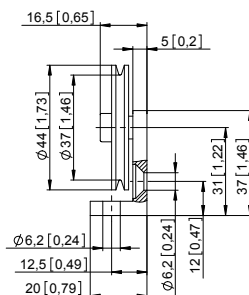
Caractéristiques techniques

- Equerre de montage (aluminium anodisé)
- Galet de renvoi (mat. plastique POM)
- Roulement à billes (type 696-2R5)

Etendue de la livraison:

- 2 vis à tête fraisée pour fixation latérale
- 2 vis CHc pour fixation sur une surface plane

8.0000.7000.0045²⁾



1) Non disponible avec sortie à potentiomètre / réf. de commande **b** interface de sortie = 33.

2) Types tenus en stock.

Technique de mesure linéaire

Mesure à câble A30	Compact-Line	Plage de mesure max. 0,6 m
---------------------------	---------------------	-----------------------------------

Caractéristiques techniques

Caractéristiques mécaniques (mécanisme de mesure à câble)	
Vitesse max.	0,8 m/s
Accélération max.	32,3 m/s ²
Températures de travail	-10 °C ... +80 °C [+14 °F ... +176 °F]
Protection selon EN 60529	IP50
Poids	env. 60 g [2.12 oz]
Force de traction F_{min}	3 N
Répétabilité	±0,15 mm
Linéarité	±0,35 %
Matière	boîtier : plastique câble : acier inoxydable ø 0,4 mm gainé de plastique

Homologations		
Conformité CE selon	Directive CEM	2014/30/EU
	Directive RoHS	2011/65/EU

Caractéristiques électriques			
Sortie analogique	0 ... 10 V DC	4 ... 20 mA	Potentiomètre 10 kΩ
Tension d'alimentation	15 ... 28 V DC	–	–
Zone de travail	–	15 ... 28 V DC	max. 48 V DC
Consommation max.	15 mA	–	–
Charge	–	max. 500 Ω	–

Raccordement (sortie analogique)

Capteur analogique A11 (4 ... 20 mA)			R/I convertisseur				
		Signal:	+V	I _{out}	n.c.		
	Câble	Couleur du brin:	BN	WH	GN		
Capteur analogique A22 (0 ... 10 V DC)			R/U convertisseur				
		Signal:	+V	0 V	U _{out}		
	Câble	Couleur du brin:	BN	WH	GN		
Capteur analogique A33 (Potentiomètre 10 kΩ)			Potentiomètre				
		Signal:	+V	0 V	Out		
	Câble	Couleur du brin:	BN	WH	GN		

Mesure à câble A30 **Compact-Line** **Plage de mesure max. 0,6 m**

Dimensions

Cotes en mm [pouces]

