

**Seilzugmechanik
mit analogem Sensor**

Seilzuggeber A30

**Messlänge max. 0,6 m
Verfahrgeschwindigkeit max. 0,8 m/s**



Der Seilzuggeber A30 mit Analogausgang besticht durch seine miniaturisierte Bauform. Er ist mit Potentiometer-, Spannungs- oder Stromausgang erhältlich.



Analog
output

Miniaturisiert und einfach

- Messlänge bis 600 mm.
- Für Applikationen mit niedriger Verfahrgeschwindigkeit.
- Einfache Montage.

Bestellschlüssel Seilzuggeber

D5.350X . AXX . 0000
Typ **a** **b** **c**

a Messbereich
A = 300 mm¹⁾
B = 600 mm

b Ausgangsschaltung
11 = Analogausgang 4 ... 20 mA
22 = Analogausgang 0 ... 10 V DC
Spannungsversorgung 15 ... 28 V DC
33 = Potentiometerausgang 10 kΩ

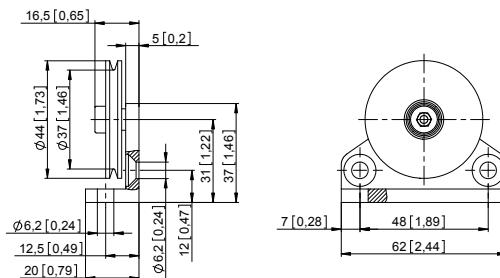
c Anschlussart
4 = Kabel radial, 0,5 m

Zubehör für Seilzuggeber

Maße in mm [inch]

Bestell-Nr.

Umlenkrolle



Technische Daten:
- Montagewinkel (Aluminium eloxiert)
- Umlenkrolle (Kunststoff POM)
- Kugellager (Type 696-2R5)

Lieferumfang:
- 2 x Senkschrauben für seitliche Befestigung
- 2 x Inbus-Schrauben für Befestigung auf einer ebenen Fläche

8.0000.7000.0045

1) Nicht verfügbar mit Potentiometerausgang / Bestelloption **b** Ausgangsschaltung = 33.

Seilzugmechanik mit analogem Sensor	Seilzuggeber A30	Messlänge max. 0,6 m Verfahrgeschwindigkeit max. 0,8 m/s
--	-------------------------	---

Technische Daten

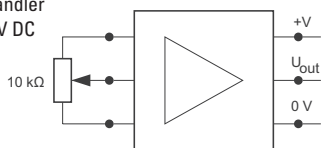
Mechanische Kennwerte des Seilzuggebers	
Geschwindigkeit max.	0,8 m/s
Arbeitstemperatur	-10°C ... +80°C
Schutzart nach EN 60529	IP50
Gewicht	ca. 60 g
Auszugskraft F_{min}	3 N
Wiederholgenauigkeit	±0,15 mm
Linearität	±0,35 %
Werkstoffe	Gehäuse Kunststoff Seil Stahl, rostfrei ø 0,4 mm kunststoffummantelt

Elektrische Kennwerte			
Analogausgang	0 ... 10 V DC	4 ... 20 mA	Potentiometer 10 kΩ
Versorgungsspannung	15 ... 28 V DC	–	–
Betriebsbereich	–	15 ... 28 V DC	max. 48 V DC
Max. Last	15 mA	–	–
Bürde	–	max. 500 Ω	–
Temperaturbereich	-10°C ... +80°C		
CE-konform gemäß	EMV-Richtlinie 2014/30/EU RoHS-Richtlinie 2011/65/EU		

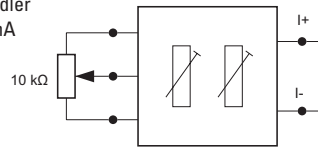
Anschlussbelegung

Aderfarbe	BN	WH	GN
0 ... 10 V DC	+ 24 V DC	0 V	U _{out}
4 ... 20 mA	+I	-I	n.c.
Potentiometer	Po	Pe	S

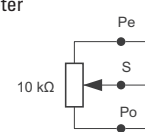
R/U Wandler
0 ... 10 V DC



R/I Wandler
4 ... 20 mA



Potentiometer



Maßbilder

Maße in mm [inch]

