

Mikro-Betriebsstundenzähler SHK 07.1



- 7-stelliger Mikro-Zeitähler
- Tragschienenbefestigung nach EN 50 022
- Aufbauzähler
- hohe Schockfestigkeit
- geringe Leistungsaufnahme
- kleine Baugröße
- optisch große Ziffern
- Werterhaltung bei Spannungsausfall
- lange Lebensdauer
- Anzeigebereich 99999,99 h

Applikationen

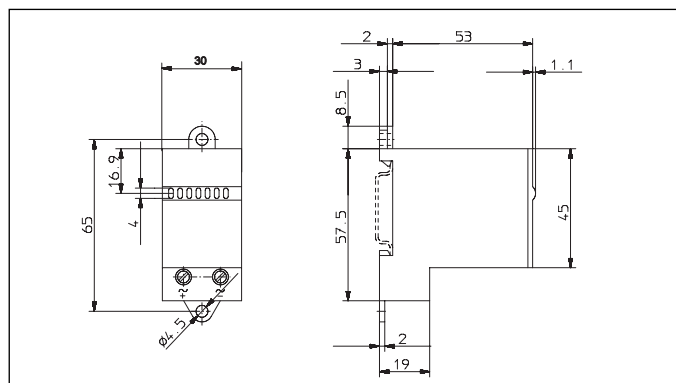
allgemeine Zeitählung,
Einbau in Schaltschränke

Technische Daten:

Elektrischer Anschluss:	Schraubklemmenanschluss bis max. 2,5 mm ² max. Anzugsdrehmoment 0,8 Nm	Zifferngröße:	1,2 x 4 mm
Typ. Leistungsaufnahme:	bei U _B = 5 V DC typ. 125 mW bei U _B = 4,5 ... 12 V DC typ. 600 mW bei U _B = 10 ... 18 V DC typ. 430 mW bei U _B = 18 ... 26 V DC typ. 780 mW bei U _B = 22 ... 32 V DC typ. 880 mW (nur alle 36 s mit einer Impulslänge von 32 ms) 20 ... 30 V AC ca. 0,43 VA 100 ... 130 V AC ca. 0,82 VA 187 ... 264 V AC ca. 1,8 VA	Ziffernfarbe:	weiß und rot, Grund schwarz
Einschaltdauer:	100 %	Umgebungstemperatur:	-10° ... +50 °C bei AC, nicht betauend -10° ... +60 °C bei DC, nicht betauend
Stellenzahl:	7	Einbaulage:	horizontal, andere auf Anfrage
Genauigkeit:	22,5 ppm bei 25 °C	Schutzart:	bis IP 52 je nach Ausführung
		Gehäuse:	Kunststoff PC (Polycarbonat)
		Gewicht:	ca. 55 g
		Optionen:	
		Gehäusefarbe:	grau
		weitere Optionen:	Temperaturbereich -30 ... +85 °C 6-stellige Ausführung größere Zahlenbreite (1,7 mm)

Betriebsstunden-/
Zeitähler

Typ SHK 07.1



Spannung	Artikel-Nr. (V DC)	Artikel-Nr. (V AC)
4,5 ... 35	3.102.101.383*	50 ... 60 Hz
20...30		3.102.101.310
100...130		3.102.101.312
187 ... 264		3.102.101.313*

* Lagertypen