

Positions- und Differenz-Vorwählzähler Typ 572

- AC/DC**
24/17...30V
Spannungsversorgung AC/DC
- DIN 48 x 96
Frontplattengröße
- IP 65**
Hohe Schutzart
- max. 1 MHz
2 Eingänge
- Handschuhbedienung
- TTL, HTL und RS422-Eingang
- 6/8 LEDs
6/8 LEDs
- DC OUT**
5/24V
2 x Sensorversorgung
- mA, V
Ausgang
- 4
Transistor-Ausgang
- RS232
Schnittstelle

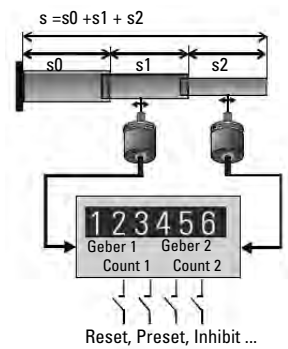
- Innovativ:**
- 2 separate frei skalierbare Zähl-Eingänge HTL oder TTL; Beide auch mit invertierten Eingängen max. Eingangsfrequenz 1 MHz/Kanal
 - Sehr helle LED Anzeige, 15 hoch (6-stellig) und 10 mm hoch (8-stellig)
 - 4 frei programmierbare schnelle Transistor-Ausgänge mit je 350 mA Ausgangsstrom
 - Stufen- oder Schlepptorvorwahlen
 - Einfache Programmierung – mit Funktions-Codes, abhängig von der eingestellten Betriebsart
 - Mit 8 festen unterschiedlichen Zählerfunktionen, wie z.B.: Einfachzählung, Differenz und Gesamtsummenzählung von beiden Eingängen, Batchzähler usw.



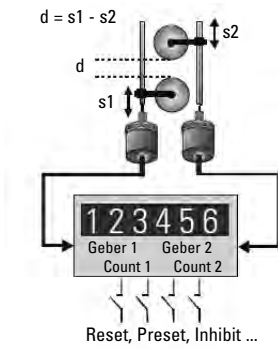
-
- Kompakt:**
- Bis zu 3 Anzeigewerte in einem Gerät, Anzeige Zähler 1, Anzeige Zähler 2 sowie berechnete Anzeige aus Zähler 1 und 2
 - AC und DC Versorgungsspannung in einem Gerät
 - Einfache Programmierung mit 4 Tasten, alle Tasten können mit programmierbaren Doppelfunktionen belegt werden.

- Vielseitig:**
- Verwendbar als Zähler oder Positionsanzeige mit Grenzwerten
 - Überwachungsfunktionen, bei denen 2 Werte zueinander überwacht oder berechnet werden
 - 4 schnelle programmierbare Eingänge mit verschiedenen Funktionen wie Reset, Tor, Anzeigespeicher, Referenzeingang oder Umschaltung der Anzeigewerte.
 - Skalierbarer Analog-Ausgang 0/4 ... 20 mA, +/- 10 V oder 0 ... 10 V
 - 2 Hilfsspannungen für Sensoren: 5,2 V DC und 24 V DC
 - Serienmäßige Schnittstelle RS 232
 - zur Parametrisierung
 - zum Auslesen der Werte, PC oder SPS
 - Änderungen während des Betriebs.

Anwendungsbeispiele:



Summen-Positionszähler



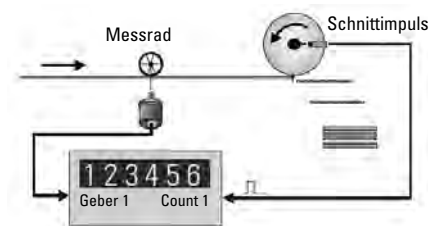
Differenz-Positionszähler

Parametriersoftware OS2
zum Download auf www.kuebler.com

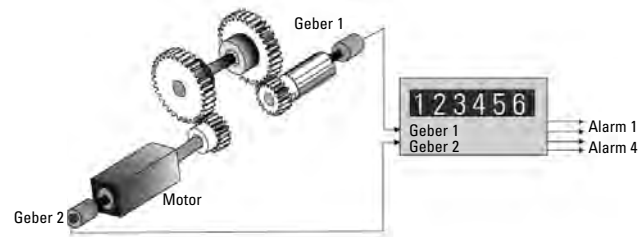
Zählerreihe für anspruchsvolle Aufgaben mit zwei individuell skalierbaren Drehgeber-eingängen, jeweils A, /A, B, /B, für Zählfrequenzen bis 1 MHz pro Kanal. Einstellbare Betriebsarten als Positions- oder Ereigniszähler, Summenzähler, Differenzzähler, Schnittlängen-Anzeige, Durchmesser-Rechner und mehr.



Zählerhalterung als Zubehör.
Für DIN-Ausschnitt 92 x 45 mm
Bestellbezeichnung: G 300 005



Messung der tatsächlichen Schnittlänge



Überwachung von Torsion, Wellen oder Getriebebruch

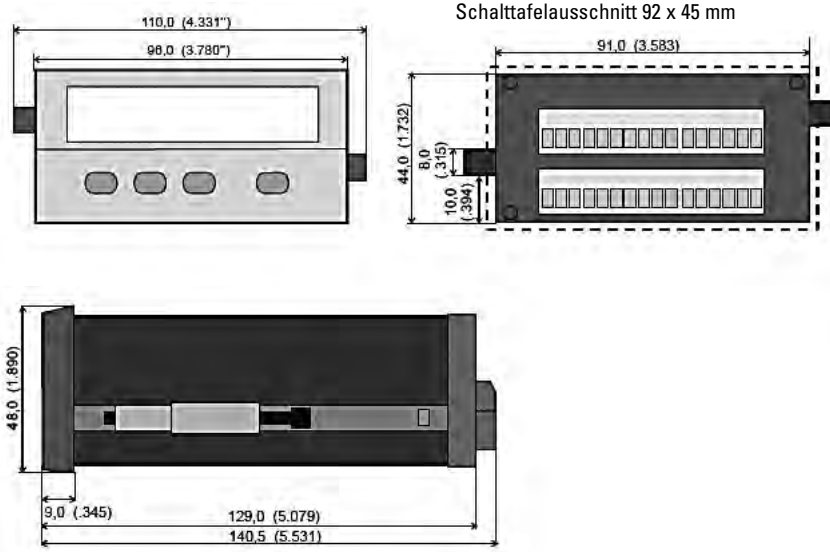
Positions- und Differenz-Vorwählzähler Typ 572

Spannungsversorgung:	24 V AC, ± 10%
Stromaufnahme [DC]:	24 (17 ... 30) V DC
Anschlussleistung [AC]:	100 mA + Stromaufnahme Drehgeber
Hilfsspannung für Sensoren:	2 x 5,2 V DC, je 150 mA
Anzeige:	15 mm hohe LED-Anzeige, 6-stellig 10 mm hohe LED-Anzeige, 8-stellig
Eingänge:	2 universelle Inkremental-Drehgeber-Eingänge
Zählfrequenz:	RS422 und TTL mit Inv. 1 MHz
	HTL asymmetrisch 200 kHz
	TTL asymmetrisch 200 kHz (je Geber)
Steuereingänge:	4 Steuereingänge HTL, Ri = 3,3kOhm
	Low < 2,5 V, High > 10V, Mindestimpulsdauer 50 µs

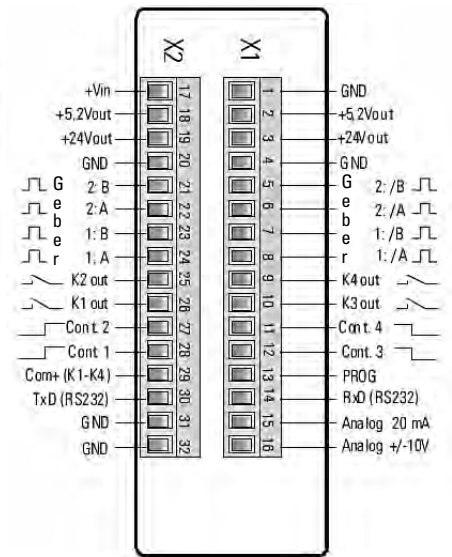
Schaltausgänge:	4 schnelle Leistungstransistoren 5 ... 30 V DC 350 mA, Reaktionszeit < 1ms*, Induktive Lasten erfordern zwingend eine Freilaufdiode
Serielle Schnittstelle:	RS232, 2400 ... 38400 Baud
Analoge Ausgänge:	0 / 4 ... 20 mA, Bürde max. 270 Ohm 0 ... ±10 V (max. 2 mA) Auflösung 14 Bit, Genauigkeit 0,1 % Reaktionszeit < 1 ms
Umgebungstemperatur:	0 ... 45 °C [32 ... 113 °F]
Lagertemperatur:	-25 ... +70 °C [-13 ... 158 °F]
Gehäusematerial:	Noryl UL94-V-0
Schutzklasse:	IP65 (von vorne)
Schraubklemmen:	Kabelquerschnitt max. 1,5 mm ²
Konformität und Normen:	EMV 89/336/EWG: EN 61 000-6-2 EN 61 000-6-3 NS73/23/EWG EN 61010-1
Gewicht:	ca. 250 g

*Intensive ser. Kommunikation kann die Reaktionszeit vorübergehend verlängern

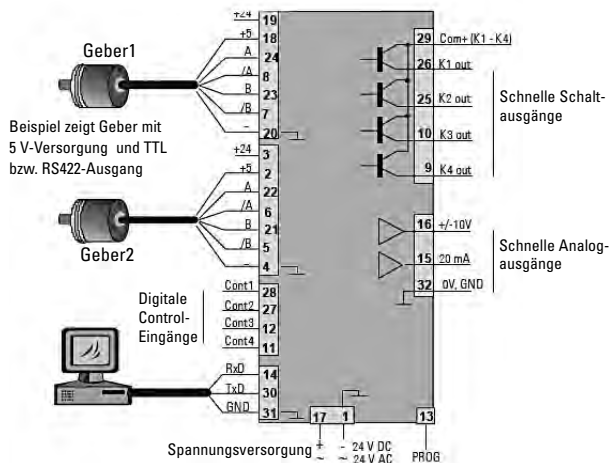
Abmessungen:



Elektrische Anschlüsse:



Anschlussbeispiele:



Bestellangaben:

- Positionierzähler 6-stellig, mit 4 schnellen Schaltausgängen und serieller Schnittstelle: **6.572.0116.D05**
- Positionierzähler 6-stellig, mit 4 schnellen Schaltausgängen, serieller Schnittstelle und skalierbarem Analogausgang: **6.572.0116.D95**
- Positionierzähler 8-stellig, mit 4 schnellen Schaltausgängen und serieller Schnittstelle: **6.572.0118.D05**
- Positionierzähler 8-stellig, mit 4 schnellen Schaltausgängen, serieller Schnittstelle und skalierbarem Analogausgang: **6.572.0118.D95**

Lieferumfang:

- Steuergerät 572
- Dichtung, Befestigungsset
- Bedienungsanleitung deutsch/englisch