

## LCD-Summierzähler 185



- 8-stelliger Summierzähler mit LCD-Anzeige
- Gute Ablesbarkeit durch Vornullenunterdrückung
- Spannungsversorgung und Werthaltung durch eingebaute Lithiumbatterie 10 Jahre bei 20 °C Umgebungstemperatur
- Langsamer Zählengang bis max. 30 Hz, z.B. für mechanische Kontakte
- Schneller Zählengang (NPN) bis 2,5 kHz
- Manuelle und elektrische Nullstellung
- Nullstelltaste elektrisch verriegelbar
- Normgehäuse 48 x 24 mm mit Spannbügelbefestigung
- Aufsteckrahmen für Schraubbefestigung im Lieferumfang enthalten
- Schutzart IP 65 von vorne

### Einsatzgebiete

Allgemeine Mengenzählung  
Einsatz in Geräten ohne Spannungsversorgung  
Zählung über Kontakt ohne zusätzliche Spannungsversorgung

### Technische Daten:

Spannungsversorgung:	eingebaute Lithiumbatterie (ca. 10 Jahre bei 20 °C)
Anzeige:	LCD, 8-stellig, Ziffern 7 mm hoch
Zählweise:	addierend
Zählbereich:	9999999, Überlauf auf Null
<b>Eingänge:</b>	
Reset:	Statischer Nullsetzeingang, d.h. keine Zählung solange dieser Eingang auf 0 V liegt. Min. Impulszeit: 25 ms Kontakteingang / offener Kollektor NPN (nach 0 V schaltend)
Reset enable:	Elektrische Verriegelung der Nullstell-taste, Kontakteingang nach 0 V schaltend Bei nicht beschaltetem Eingang ist die Taste verriegelt.

### Zählengänge: (Type 0.185.012.830)

#### Slow speed count input (langsamer Zählengang)

max. Zählfrequenz:	30 Hz
min. Impulszeit:	16 ms
	Zählung bei negativer Flanke (NPN)

### High speed count input (schneller Zählengang)

max. Zählfrequenz:	2,5 kHz
min. Impulszeit:	0,2 ms
	Zählung bei negativer Flanke (NPN)

### Eingangsempfindlichkeit der Zählengänge:

Low:	0 ... 0,7 V DC
High:	3 ... 18 V DC

### Zählengang (Type 0.185.012.831)

max. Zählfrequenz:	18 Hz
min. Impulszeit:	28 ms
	Zählung bei High-Signal

### Eingangsempfindlichkeit:

Low:	< 1 V AC/V DC
High:	5 ... 240 V AC/V DC

Störfestigkeit: EN 61000-6-3

Störaussendung: EN 55022 Klasse B

Gehäusefarbe: schwarz

Umgebungstemperatur: -10 °C ... +60 °C

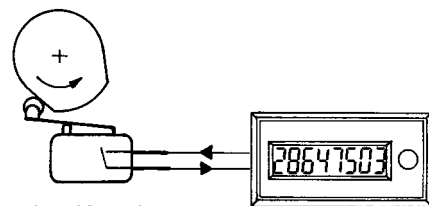
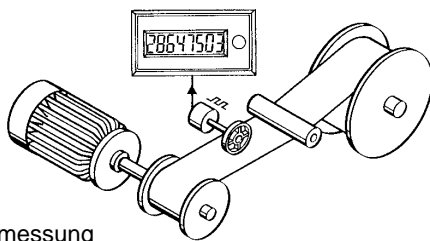
Lagertemperatur: -10 °C ... +60 °C

Schutzart: IP 65 von vorne

Gewichte:

0.185.012.830:	30 g
0.185.012.831:	42 g

### Anwendungsbeispiele

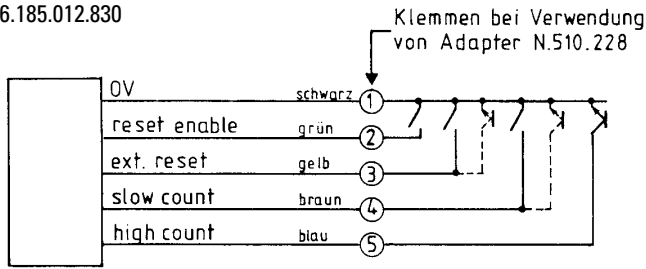


### Typenreihe

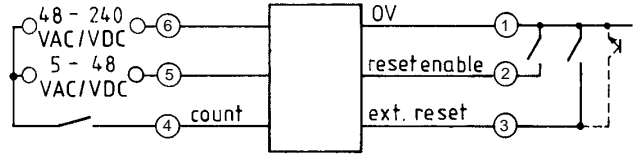
Type	Spannungspegel	Zählengänge		Anschlußart
		langsam	schnell	
0.185.012.830	3-18 V DC	30 Hz	2,5 kHz	Stecker mit 25 cm langen Litzen*
0.185.012.831	5-240 V AC/V DC	18 Hz	—	Schraubklemmen

\* Schraubklemmenadapter N.510.228 als Zubehör

6.185.012.830

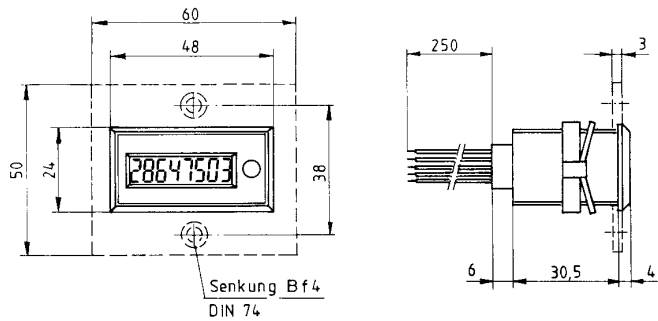


0.185.012.831

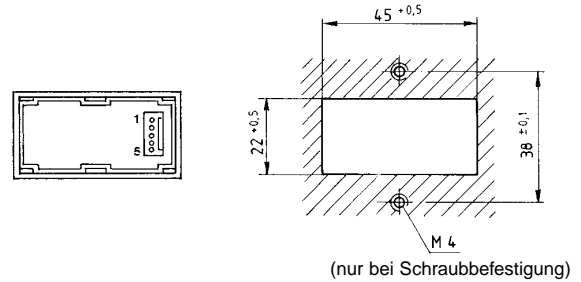


**Maßbilder:**

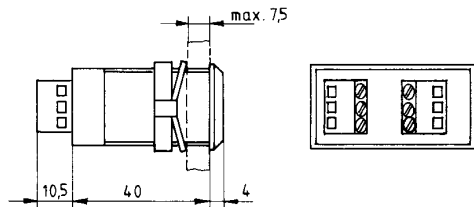
0.185.012.830



**Schalttafel Ausschnitt**



0.185.012.831



**Bestellangaben und Lieferumfang:**

**0.185.012.830** Litzenanschluß, Impulsspannung 3 ...18 V DC

**0.185.012.831** Schraubklemmenanschluß, Impulsspannung 5 ... 240 V AC/V DC

**Lieferumfang:**

Zähler mit Spannbügel  
Aufsteckrahmen für Schraubbefestigung

**Zubehör:**

Schraubklemmenadapter **N.510.228** zum Aufstecken auf Zähler 0.185.012.830.  
Schraubklemmenadapter **N.510.229** zur Erweiterung der Impulsspannung auf 5 ... 240 V AC/V DC, passend auf Zähler 0.185.012.830  
(Umrüstung von Zähler 0.185.012.830 in 0.185.012.831)