

LCD-Anzeigezähler 184



- 8-stelliger Vor-Rückwärtszähler
- Gute Ablesbarkeit durch Vornullenunterdrückung
- Zählbereich 9999 9999
- Spannungsversorgung und Werthaltung durch eingebaute Lithiumbatterie 10 Jahre bei 20 °C Umgebungstemperatur
- max. Zählfrequenz 10 kHz
- Manuelle und elektrische Nullstellung
- Nullstelltaste verriegelbar
- Normgehäuse 48 x 24 mm mit Spannbügelbefestigung
- Aufsteckrahmen für Schraubbefestigung im Lieferumfang enthalten
- Schutzart IP 65 von vorne

Anwendungsgebiete:

Zählansteuerung über Drehgeber mit zwei um 90° phasenverschobenen Impulsen
 Batteriebetriebene Geräte
 Differenzzählung

Technische Daten:

Spannungsversorgung:	eingebaute Lithiumbatterie (ca. 10 Jahre bei 20 °C)
Anzeige:	LCD, 8stellig, Ziffern 7mm hoch
Zählweise:	add./subtr.
Zählbereich:	9999 9999, Überlauf bei add. Zählweise von 9999 9999 auf Null, Überlauf bei subtr. Zählweise von Null auf 9999 9999
Störfestigkeit:	EN 61000-6-3
Störaussendung:	EN 55022 Klasse B
Gehäusefarbe:	schwarz
Umgebungstemperatur:	-10 °C...+60 °C
Lagertemperatur:	-10 °C...+60 °C
Schutzart:	IP 65 von vorne
Gewichte:	0.184.012.830: 30 g 0.184.012.831: 42 g 0.184.012.832: 42 g

Typen 0.184.012.830 und 0.184.012.832

Eingänge:	
Reset:	statischer Nullsetzeingang, d.h. keine Zählung solange dieser Eingang auf 0V liegt. min. Impulszeit 25ms Kontakteingang (nach 0V schaltend) oder offener Kollektor (NPN)
Reset enable:	elektrische Verriegelung der Nullstelltaste Kontakteingang nach 0V schaltend Bei nicht beschaltetem Eingang ist die Taste verriegelt.

Type 0.184.012.830

Zähleingang:	max. Zählfrequenz 10 kHz min. Impulszeit 50 µs Zählung mit negativer Flanke (NPN)
--------------	---

Zählrichtungseingang:	gegen 0 V schaltend oder offener Kollektor (NPN) Eingang offen: add. Zählweise Eingang auf 0V: subtr. Zählweise
Eingangsempfindlichkeit:	Low: 0 ... 0,7 V DC High: 3 ... 18 V DC (Zähl- und Zählrichtungseingang)

Type 0.184.012.832 (mit Phasendiskriminator)

Zähleingänge A und B:	max. Zählfrequenz 2,5 kHz min. Impulszeit 200 µs Zählung mit negativer Flanke (NPN)
Eingangsempfindlichkeit:	Low 0 ... 0,7 V DC High: 10 ... 18 V DC

Type 0.184.012.831 (Zähl- und Zählrichtungseingang 5 ... 240 V AC/V DC)

Reset:	Statischer Nullsetzeingang, d.h. keine Zählung solange dieser Eingang auf 0V liegt min. Impulszeit 25ms nur Kontakteingang nach 0 V schaltend
Reset enable:	statische Verriegelung der Nullstelltaste Kontakteingang nach 0 V schaltend, oder offener Kollektor Bei nicht beschaltetem Eingang ist die Taste verriegelt

Zähleingang:	max. Zählfrequenz 18 Hz min. Impulszeit 28 ms Zählung bei High-Signal
--------------	---

Zählrichtungseingang:	add. Zählweise bei offenem Eingang subtr. Zählweise bei 0 V Eingangsempfindlichkeit des Zähl- und Zählrichtungseingangs: Low: < 1 V AC/V DC High: 5 ... 240 V AC/V DC
-----------------------	---

Typenreihe

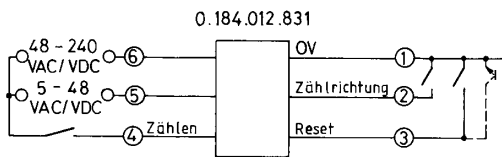
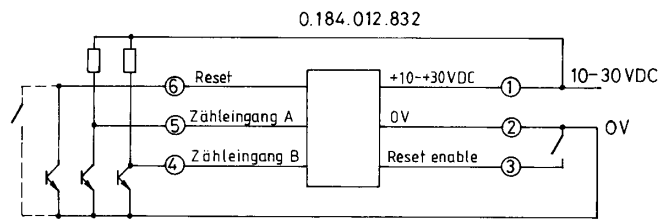
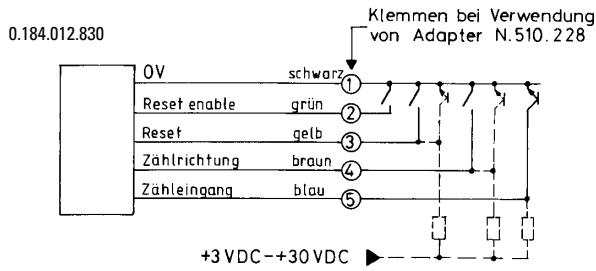
Type	Eingangsart	Zähleingänge		Anschlussart
		Spannungspegel	Grenzfrequenz	
0.184.012.830	E1	3–18 V DC	10 kHz	Stecker mit 24 cm langen Litzen*
0.184.012.831	E1	5–240 V AC/V DC	18 Hz	Schraubklemmen
0.184.012.832	E3	10–30 V DC	2,5 kHz	Schraubklemmen

*Schraubklemmenadapter N.510.228 als Zubehör

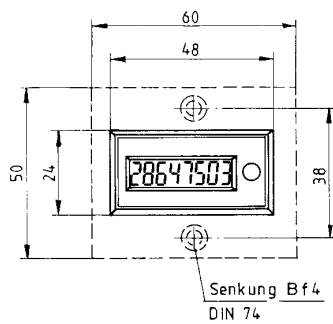
Eingangsarten der Zähleingänge:

E1: Ein Impuls- bzw. Zähleingang und ein Eingang für Vor- und Rückwärtsumschaltung. Wird dieser Eingang nicht beschaltet, addiert der Zähler; wird er beschaltet, subtrahiert der Zähler.

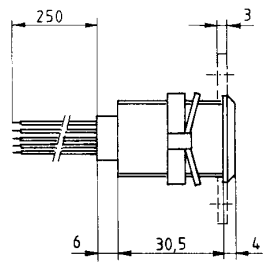
E3: Phasendiskriminatoreingang für Geber mit zwei um 90° phasenverschobenen Impulsen zur automatischen Zählrichtungserkennung.



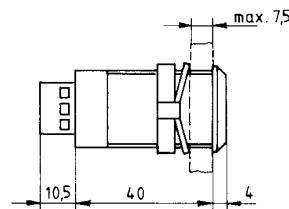
Maßbilder:



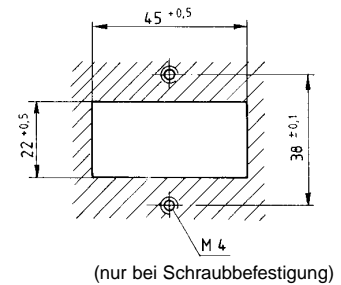
0.184.012.830



0.184.012.831
0.184.012.832

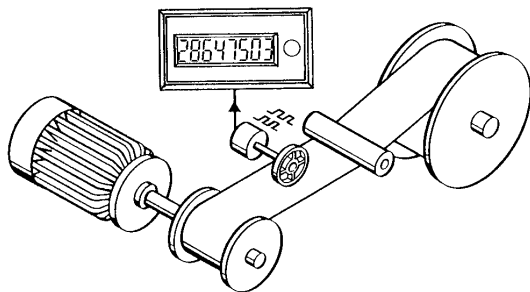


Schalttafelanschluss



Anwendungsbeispiel:

Längenmessung



Bestellschlüssel

- 0.184.012.830 (Litzenanschluß, Impuls- und Zählrichtungsspannung 3-18 V DC)
- 0.184.012.832 (Klemmenanschluß, Phasendiskriminator, Impulsspannung add. und subtr. 10-18 V DC)
- 0.184.01X.831 (Schraubklemmenanschluß, Impuls- und Zählrichtungsspannung 5-240 V AC/V DC)
- Tasterverriegelung:
2 = verriegelt
3 = aktiv

Lieferumfang

Zähler mit Spannbügel
Aufsteckrahmen für Schraubbefestigung

Zubehör

Schraubklemmenadapter N.510.228 zum Aufstecken auf Zähler 0.184.012.830