

Codeurs incrémentaux

Systèmes de mesure magnétiques RI50 / LI50 Push-pull / RS422



Grâce à sa profondeur de montage de 16 mm seulement, le système de mesure magnétique RI50 / LI50, composé d'un anneau magnétique et d'un capteur, convient parfaitement aux machines et installations ne disposant que d'un espace de montage restreint.

A l'opposé de notre système de mesure RI20/LI20, ce système dispose également d'une impulsion zéro unique.



Codeurs incrémentaux

Vitesse de rotation élevée	IP élevé	Résistant aux chocs / aux vibrations	Protégé contre les inversions de la polarité

Résistant et insensible

- Haute résistance aux chocs et aux vibrations
- Indice de protection IP67
- Système de mesure sans contact

Mise en service rapide

- Affichage du fonctionnement par LED
- Grande tolérance de montage entre le ruban magnétique et le capteur
- Réglage aisé grâce à la fixation au moyen de trous oblongs

Aide à la sélection Limes LI50 / Anneau magnétique RI50

Impulsions / tour ¹⁾	Réf. de commande Anneau magn. RI50	Réf. de commande Capteur magn. Limes LI50	Vitesse de rotation max trs/min. (électronique) ²⁾	
			sans utilisation de l'imp. zéro	utilisation de l'imp. zéro
1000	8.RI50.031.XXXX.112	8.LI50.11X1.1050	9000	3000
2000	8.RI50.031.XXXX.112	8.LI50.11X1.1100	4000	3000
1024	8.RI50.048.XXXX.112	8.LI50.11X1.1032	9000	2000
2048	8.RI50.048.XXXX.112	8.LI50.11X1.1064	4000	2000
3600	8.RI50.055.XXXX.112	8.LI50.11X1.1100	2500	1700

Réf. de commande Capteur magnétique Limes LI50 8.LI50 . 11X1 . 1XXX

a Interface / Tension d'alimentation 1 = RS422 / 4,8 ... 26 V DC 2 = Push-pull / 4,8 ... 30 V DC	b Type de raccordement 1 = Câble PUR, longueur 2 m	c Signal de référence 1 = Impulsion zéro unique (combinée avec A et B)	d facteur d'interpolation ¹⁾ 032, 050, 064, 100
---	--	--	--

Types tenus en stock
8.LI50.1121.1032

Réf. de commande Anneau magnétique RI50 8.RI50 . XXX . XXXX . 112

a Diamètre extérieur 031 = 31 mm 048 = 48,3 mm 055 = 54,7 mm	b Diamètre de l'alésage 0600 = 6 mm 1500 = 15 mm 2540 = 25,4 mm (1") ³⁾ 0800 = 8 mm 1587 = 15,875 mm (5/8") 3000 = 30 mm ³⁾ 1000 = 10 mm 2000 = 20 mm 3500 = 35 mm ⁴⁾ 1200 = 12 mm 2500 = 25 mm ³⁾	<i>Types tenus en stock</i> 8.RI50.048.0600.112
--	--	--

1) La combinaison du capteur magnétique avec les différents diamètres extérieurs détermine le nombre d'impulsions par tour.
2) Pour une fréquence d'entrée de l'unité d'exploitation de 250 kHz
3) Possible uniquement pour les diamètres extérieurs 048 et 055
4) Possible uniquement pour le diamètre extérieur 055

Codeurs incrémentaux

Systèmes de mesure magnétiques RI50 / LI50 Push-pull / RS422

Accessoires pour LIMES LI50 : afficheur type 572



Série de compteurs pour un environnement d'applications exigeantes, avec deux entrées de codeurs disposant de facteurs d'échelle séparés, HTL ou TTL, avec à chaque fois A, A/, B, B/ pour des fréquences de comptage jusqu'à 1 MHz par canal. Mode opératoire programmable comme compteur de position ou d'événements, compteur totalisateur, compteur différentiel, afficheur de longueur de coupe, calculateur de diamètre, compteur de lots,...

- 2 entrées de comptage HTL ou TTL séparées, avec des facteurs d'échelle librement programmables ; disponibles aussi avec des entrées complémentées
- Fréquence d'entrée max. 1 MHz/canal (entrée TTL)
- 4 sorties rapides à transistors librement programmables, chacune avec un courant de sortie de 350 mA
- Présélections directes ou relatives
- Tension d'alimentation AC et DC
- Utilisable en tant que compteur ou indicateur de position avec valeurs limites
- Fonction de surveillance avec possibilité de calculs entre 2 valeurs
- 4 entrées rapides programmables avec des fonctions telles que : reset, gate, mémorisation de l'affichage, entrée de référence ou commutation des valeurs d'affichage.
- Option : sortie analogique avec facteur d'échelle : 0/4 ... 20 mA, +/-10 V ou 0 ... 10 V
- 2 tensions auxiliaires pour capteurs : 5,2 V DC et 24 V DC
- Interface RS232 de série

Afficheur de position, 6 digits, avec 4 sorties à commutation rapide et interface série

6.572.0116.D05

avec 4 sorties à commutation rapide, interface série et sortie analogique avec facteur d'échelle

6.572.0116.D95

Afficheur de position, 8 digits, avec 4 sorties à commutation rapide et interface série

6.572.0118.D05

avec 4 sorties à commutation rapide, interface série et sortie analogique avec facteur d'échelle

6.572.0118.D95

Caractéristiques mécaniques	
Vitesse de rotation	max. 12000 min ⁻¹
Indice de protection	P67 (boîtier) EN60529
Température de travail	-20°C ... +80°C
Résistance aux chocs	500 g / 1 ms
Résistance aux vibrations	30 g / 10 ... 2000 Hz
Distance entre pôles	5 mm de pôle à pôle
Boîtier (capteur)	zinc moulé sous pression
Câble	longueur 2 m, PUR 8 x 0,14 mm ² , blindé, convient pour les chaînes porte-câble
LED d'état	verte : impulsion d'indexage ; rouge : défaut ; vitesse de rotation trop élevée ou champ magnétique trop faible (pour 8.LI50.XXXX.X020 et 8.LI50.XXXX.X050)
Conforme aux normes CE	EN 61 000-6-2, EN 61 000-6-4 et EN 61 000-6-3
Conforme à RoHS	Directive CE 2002/95/CE

Caractéristiques électriques		
Etage de sortie	RS422	Push-pull
Tension d'alimentation	4,8...26 V DC	4,8...30 V DC
Consommation (sans charge)	typ 25 mA / max. 60 mA	
Charge admissible / canal	max. 20 mA	
Temps min. entre flancs	1 µs	
Signal de référence	fixe	
Précision du système	typ. 0,3° pour une tolérance de l'arbre g6	

Raccordement

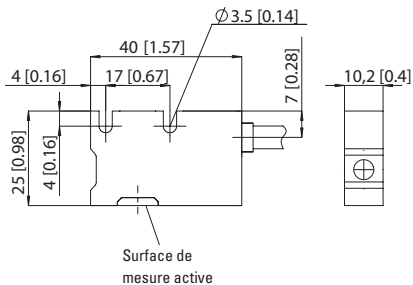
Signal	0 V GND	U _B	A	\bar{A}	B	\bar{B}	0	$\bar{0}$	Blindage
Câble, couleur	WH	BN	GN	YE	GY	PK	BU	RD	relié au boîtier

Codeurs incrémentaux

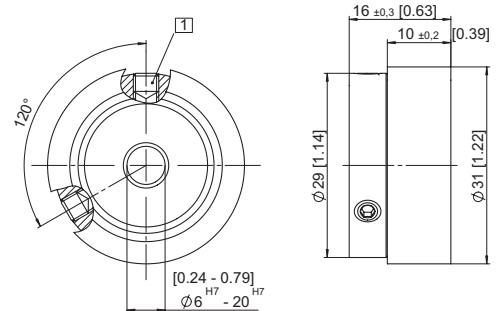
Systèmes de mesure magnétiques **RI50 / LI50** **Push-pull / RS422**

Dimension

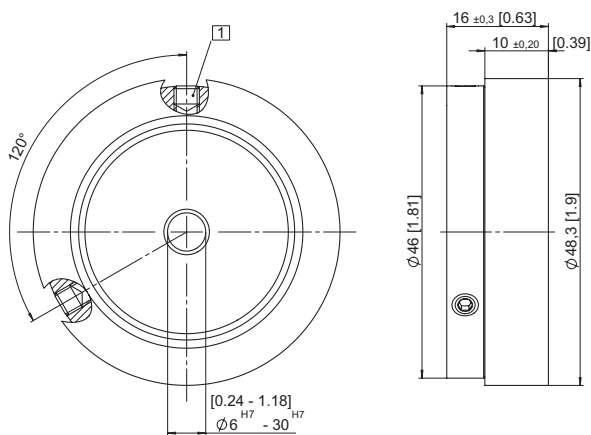
Tête de capteur Limes LI50



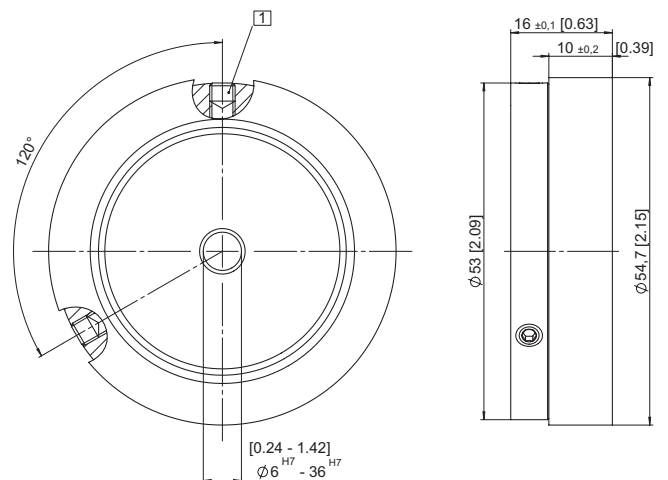
Anneau magnétique, ø 31 mm, 8.RI50.031.XXXX.112



Anneau magnétique, ø 48,3 mm, 8.RI50.048.XXXX.112



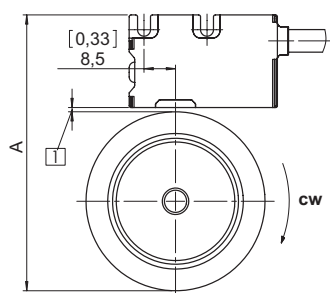
Anneau magnétique, ø 54,7 mm, 8.RI50.055.XXXX.112



1 Vis sans tête M4

Position de montage et tolérances de montage admissibles

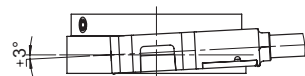
Distances



1 Distance capteur / anneau magnétique :
0.1 ... 1.5 mm (préconisation 1 mm)

Anneau magnétique	A pour une distance capteur / anneau = 1 mm
8.RI50.031.XXXX.111	57,0
8.RI50.048.XXXX.111	74,3
8.RI50.055.XXXX.111	80,7

Pivotement



Déport



Inclinaison



Attention : respecter impérativement la position de montage de la tête du capteur par rapport à l'anneau magnétique !