

Drehgeberbefestigung **Befestigungselemente für Wellendrehgeber** **Details**

Maßzeichnungen / Details

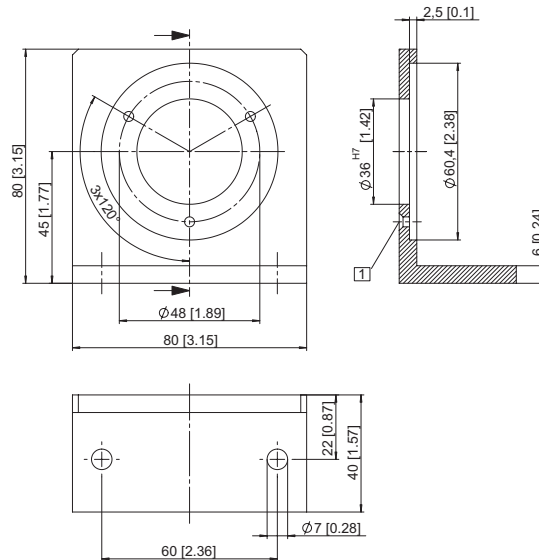
Winkelflansch

Lieferumfang:

- Winkelflansch (Aluminium)
- 3 Schrauben zur Befestigung am Drehgeber

Verbindung zur Applikation:

- 2 Schrauben (nicht im Lieferumfang)



1 Senkung DIN 74-Hm6

Best.-Nr.

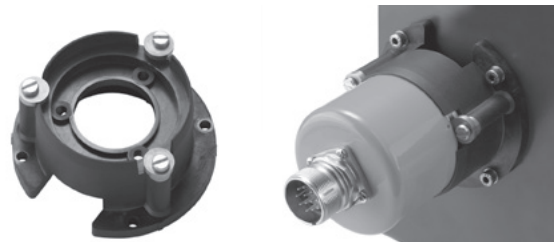
8.0010.2300.0000

Montageglocke

- Schnelle Drehgebermontage
- Elektrische und thermische Isolation durch glasfaserverstärkten Kunststoff und isolierende Federscheibenkupplung
- Komplette Lieferung als Set

Lieferumfang:

- Montageglocke
- Federscheibenkupplung (8.0000.1401.XXXX)
- 4 Stück Innensechskantschrauben DIN 912 M4 x 12
- 3 Stück Innensechskantschrauben DIN 912 M4 x 10
- 7 Stück Unterlegscheiben DIN 433 ø 4
- 3 Stück Befestigungsexzenter (8.0000.4B00.0000)
- 3 Stück Zylinderkopfschrauben DIN 84 M 4 x 35
- 3 Stück 6kt.-Mutter DIN 934 - M4



Best.-Nr.

8.0000.4500.XXYY

XX = Kupplungsdurchmesser d1 in mm
YY = Kupplungsdurchmesser d2 in mm

