

Drehgeberbefestigung Befestigungselemente für Wellendrehgeber Details

Maßzeichnungen / Details

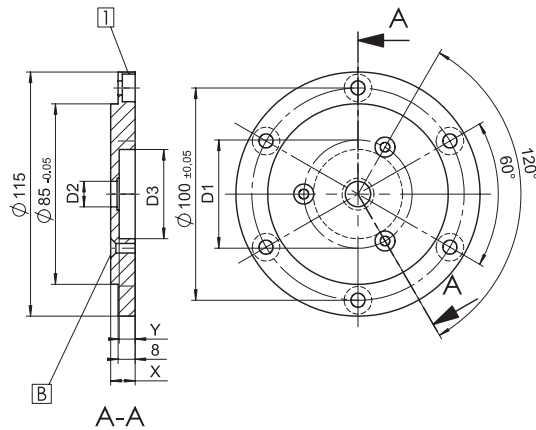
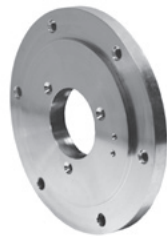
Flanschadapter, ø 115 mm, Euroflansch (Euro REO 444)

Lieferumfang:

- Flanschadapter (Aluminium)
- 3 Schrauben zur Befestigung am Drehgeber

Verbindung zur Applikation:

- 6 Schrauben (nicht im Lieferumfang)



1 Senkung DIN 74-Hm6

B siehe Tabelle

Drehgeber Typ	D1	D2	D3	X	Y	B
580X/5000	48	36	58	11	1	DIN 74-BM3
70XX	51	12	42	11,5	7,5	DIN 74-BM4

Best.-Nr.

8.0010.2160.0000

8.0010.2170.0000

Flanschadapter, ø 58 mm

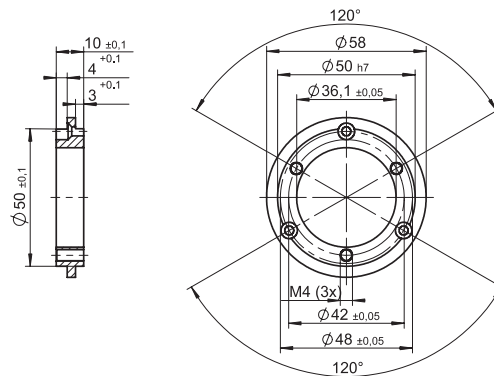
Damit können Drehgeber mit Klemmflansch in einen Synchroflansch gewandelt werden.

Lieferumfang:

- Adapterflansch (Aluminium)
- 3 Schrauben zur Befestigung am Drehgeber

Verbindung zur Applikation:

- 3 Schrauben (nicht im Lieferumfang)



Best.-Nr.

8.0010.2180.0000

Flanschadapter, ø 90 mm

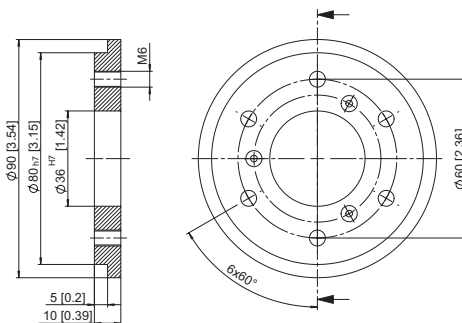
Mechanisch kompatibel zu ehemaligem Drehgeber Typ 9000

Lieferumfang:

- Adapterflansch
- 3 Schrauben zur Befestigung am Drehgeber

Verbindung zur Applikation:

- 6 Schrauben (nicht im Lieferumfang)



Best.-Nr.

8.0010.2270.0000