

Schleifringe

Modular

IST-SR085



Im Allgemeinen verwendet man Schleifringe, um elektrische Ströme, Signale oder Daten, Pneumatik und Hydraulik von einer stationären auf eine drehende Plattform zu übertragen.

Die Übertragung zwischen den Einheiten Stator und Rotor erfolgt äußerst zuverlässig über schleifende Kontakte.

Der Aufbau ist modular und bietet höchste Flexibilität in einer Vielzahl von Anwendungen.

Flexibel und Robust

- Im Baukastensystem aufgebaut, wahlweise kombinierbare Last- und Signal-/Datenkanäle
- Robustes GFK-Gehäuse (Polycarbonat mit Glasfaserverstärkung) 30% Glasfaseranteil für den industriellen Einsatz
- Lange Lebensdauer und lange Wartungszyklen

Zuverlässig mit Safety-Trans™-Design

- Zweikammersystem für Last- und Signalübertragung
- Labyrinthdichtung
- Hohe Vibrationsfestigkeit
- Feldbus-Signale wie Profibus, CANopen etc. bis 12 Mbit/s

Einsatzgebiete für Schleifringe

- Verpackungsmaschinen
- Textilmaschinen
- Kanalinspektionssysteme
- Videoüberwachungsanlagen (CCTV)
- Abfüllanlagen
- Rundtaktische

Standard Varianten

ab Bestellmenge 1 Stück lieferbar

Die Lieferzeit beträgt 10 Arbeitstage für max. 10 Stück pro Lieferung. Größere Stückzahlen haben eine Lieferzeit von 15 Arbeitstagen (bzw. auf Anfrage).



Hohlwelle 25 mm

- 2 x Signal / Daten - 3 x Last
- 6 x Signal / Daten - 4 x Last
- 6 x Signal / Daten - 0 x Last
- 0 x Signal / Daten - 5 x Last

- IST-SR085-25-02-03-11101-V100
- IST-SR085-25-06-04-11101-V100
- IST-SR085-25-06-00-00101-V100
- IST-SR085-25-00-05-10001-V100

Hohlwelle 30 mm

- 2 x Signal / Daten - 3 x Last
- 6 x Signal / Daten - 6 x Last
- 4 x Signal / Daten - 0 x Last
- 0 x Signal / Daten - 6 x Last

- IST-SR085-30-02-03-11101-V100
- IST-SR085-30-06-06-11101-V100
- IST-SR085-30-04-00-00101-V100
- IST-SR085-30-00-06-10001-V100

Bestellschlüssel

IST - SR085 - XX - XX - XX - XXXXX - V100
Baureihe a b c d e f g h i

Achtung: Nicht-Standardvarianten werden auf Verfügbarkeit geprüft, ggf. erhalten Sie einen Alternativvorschlag. Mindestbestellmenge 5 Stück bei neuen Varianten. Lieferzeit 20 bis 25 Arbeitstage.

- | | | | |
|---|--|--|---|
| <p>a <i>Montageart</i>
 00 = Flanschmontage
 20 = Hohlwelle, ø 20 mm
 24 = Hohlwelle, ø 24 mm
 25 = Hohlwelle, ø 25 mm
 30 = Hohlwelle, ø 30 mm
 IN = Hohlwelle, ø 1 Inch
 (andere auf Anfrage)</p> <p>b <i>Anzahl Signal-/Datenkanäle¹⁾</i>
 (nur paarweise z.B. 2, 4, 6)</p> <p>c <i>Anzahl Lastkanäle¹⁾</i></p> | <p>d <i>Max. Laststrom</i>
 0 = keine Lastkanäle
 1 = 16 A, 240 V AC/DC
 2 = 25 A, 240 V AC/DC
 3 = 10 A, 400 V AC/DC
 4 = 20 A, 400 V AC/DC</p> <p>e <i>Einbaulage</i>
 0 = beliebig, bei nur Last- oder nur Signalkanälen
 1 = stehend und waagrecht (Flansch unten)
 2 = hängend und waagrecht (Flansch oben)</p> | <p>f <i>Kontaktmaterial Datenkanäle</i>
 0 = keine Signalkanäle
 1 = Goldlegierung
 2 = Kupferlegierung
 3 = Silberlegierung</p> <p>g <i>Mediendrehdurchführung</i>
 0 = keine
 Nur Flanschmontage (00):
 1 = Luft, Anschluss 1/4"
 2 = Luft, Anschluss 1/2"
 3 = Luft, Anschluss 3/8"
 4 = Hydraulik, Anschluss 1/2"
 5 = Hydraulik, Anschluss 3/8"
 Hohlwellen- oder Flanschmontage :
 6 = Luft, Rotationsverschraubung (bis 300 min⁻¹)</p> | <p>h <i>Schutzart</i>
 1 = IP 50
 2 = IP 64</p> <p>i <i>Versionsnummer (Optionen)</i>
 V100 = ohne Optionen
 >V100 = Optionen auf Anfrage, z.B.:
 - > 20 Kanäle
 - Andere Befestigungsvarianten
 - Anschlussvarianten z. B. Stecker</p> |
|---|--|--|---|

Zubehör

Wartungsset

bestehend aus Pinsel und Kontaktöl für Signalkontakte

IST-MS-01

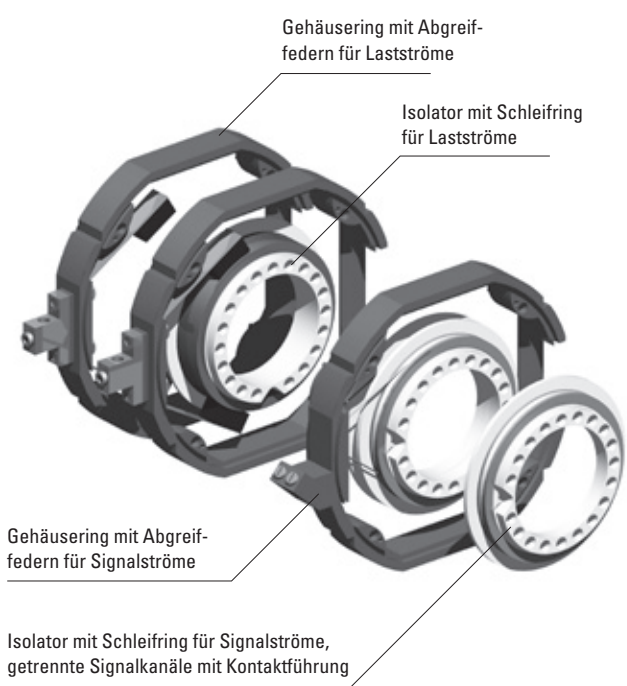
1) max. 20 in Kombination, z.B. 4 Daten- und 16 Lastkanäle

Schleifringe

Modular IST-SR085

Technische Daten (Standardausführung)	
Abmessungen	siehe Zeichnung
Baulänge	abhängig von der Anzahl der Übertragungswege
Hohlwellendurchmesser	bis \varnothing 30 mm
Spannung / Strombelastung	
Lastkanäle	240 V AC/DC, max. 16 A (Bestellvariante 1) 240 V AC/DC, max. 25 A (Bestellvariante 2) 400 V AC/DC, max. 10 A (Bestellvariante 3) 400 V AC/DC, max. 20 A (Bestellvariante 4)
Signalkanäle	48 V AC/DC, max. 2 A
Durchgangswiderstand	
Lastkanal	\leq 1 Ohm
Signal-/Datenkanal	\leq 0,1 Ohm
Isolationswiderstand	10^9 MOhm, bei 500 V DC
Spannungsfestigkeit	1000 V eff. (60 sec.)
Drehzahl	max. 800 min ⁻¹ (abhängig von Einbausituation und Anzahl Kanäle)
Betriebstemperatur	-30 ... +80°C
Schutzart	max. IP 64
Wartungszyklen	
Kontakmaterial der Daten/Signalkanäle:	
Silberlegierung	Erstes Intervall nach max. 50 Mio. Umdrehungen oder min. 1 mal jährlich – jedes weitere Wartungsintervall max. 100 Mio. Umdrehungen oder min. 1 mal jährlich
andere Materialien	Nach max. 50 Mio. Umdrehungen oder min. 1 mal jährlich
Übertragungswege	max. 20 (> 20 auf Anfrage)
Normen	EN 61010-1 2001, VDE 0110 Teil 1, VDE 0295/6.92, VDE 0100 Teil 523

Modulares Baukastensystem

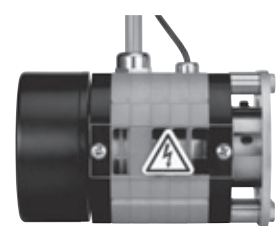


Technik im Detail

Leicht zugängliche Anschlüsse



Praktisches Wartungsfenster



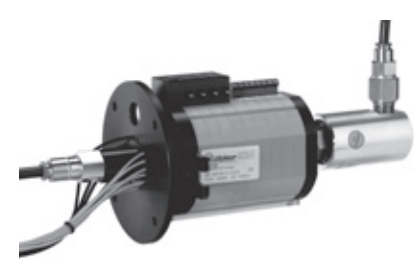
IP 64-Variante mit Rotor- und Statorschutzkappen



Hohlwellen Montage mit pneumatischer Rotationsverschraubung



Version mit Medieneinführung (Luft, Hydraulik)



Schleifringe

Schleifringe

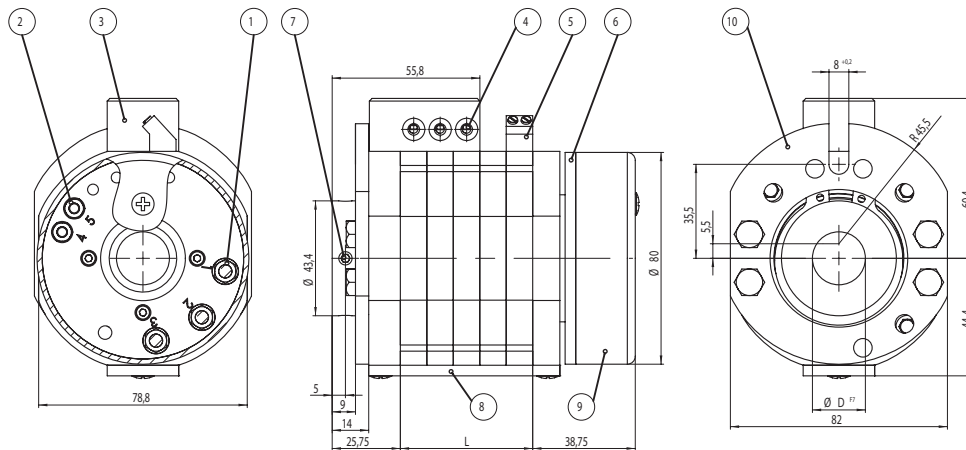
Modular

IST-SR085

Maßbilder:

Standardausführung

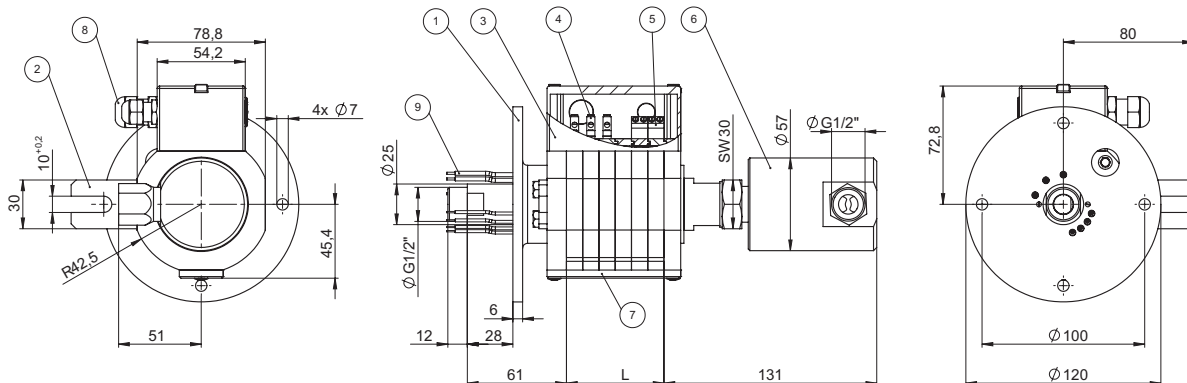
Beispiel: Typ IST-SR085-25-02-03-11101-V100
(2 Datenkanäle, 3 Lastkanäle)



- | | | |
|--|---|--------------------------------|
| 1 – Anschlussschraube M5 für Lastübertragung | 4 – Aderzuführung für Last beidseitig möglich | 8 – Wartungsfenster |
| 2 – Anschlussschraube M4 für Signalübertragung | 5 – Klemmanschluss Signalübertragung | 9 – Schutzkappe für Anschlüsse |
| 3 – Klemmanschlüsse für Last ohne Drahtschutz mit Berührungsschutz | 6 – Rotierender Anschlussring | 10 – Drehmomentstütze |
| 7 – Gewindestift DIN 914 M6, 4 mal | | |

Luftdurchführungsvarianten

Beispiel: Typ IST-SR085-00-04-03-11122 -V100



- | | | |
|-----------------------|----------------------------|------------------------|
| 1 – Montageflansch | 4 – Anschlussklemme Last | 7 – Wartungsfenster |
| 2 – Drehmomentstütze | 5 – Anschlussklemme Signal | 8 – Kabelverschraubung |
| 3 – Statorschutzhaube | 6 – Mediendurchführung | 9 – Anschlusssitzen |

Berechnung der Gesamtlänge

Grundmaße	
Schleifring mit Hohlwelle	64,5 mm
Schleifring mit Flanschmontage und Mediendurchführung 1/2" oder 3/8"	185 mm
Schleifring mit Flanschmontage und Mediendurchführung 1/4"	168 mm
Additionsmaße	
+ Anzahl der Signal/Datenkanäle Goldlegierung	+ 10 mm pro 2 Datenkanäle
+ Anzahl der Signal/Datenkanäle Silberlegierung	+ 10 mm pro Datenkanal
+ Anzahl der Lastkanäle, Bestellvariante 1 und 2	+ 10 mm pro Lastkanal
+ Anzahl der Lastkanäle, Bestellvariante 3 und 4 (10 oder 20 A, 400 V)	+ 20 mm pro Lastkanal, wenn nur Last + 10 mm
+ Labyrinthring bei Last- und Signalübertragung	+ 10 mm