

Inkrementale Drehgeber

Magnetische Messsysteme

RI50 / LI50

Gegentakt / RS422

Zubehör für LIMES LI50: Anzeige Typ 572



Zählerreihe für anspruchsvolle Aufgaben mit zwei individuell skalierbaren Drehgebereingängen. HTL und TTL, jeweils A, A', B, B' für Zählfrequenzen bis 1 MHz pro Kanal. Einstellbare Betriebsarten als Positions- oder Ereigniszähler, Summenzähler, Differenzzähler, Schnittlängenanzeige, Durchmesser-Rechner, Batch-Zähler und mehr.

- 2 separate frei skalierbare Zähl-Eingänge HTL oder TTL; auch mit invertierten Eingängen
- Max. Eingangs-Frequenz 1 MHz/Kanal (bei TTL-Eingang)
- 4 frei programmierbare schnelle Transistorausgänge mit je 350 mA Ausgangsstrom
- Stufen- oder Schleppvorwahlen
- AC und DC Versorgungsspannung
- Verwendbar als Zähler oder Positionsanzeige mit Grenzwerten
- Überwachungsfunktionen, bei denen 2 Werte zueinander berechnet werden können
- 4 schnelle programmierbare Eingänge mit verschiedenen Funktionen wie Reset, Tor, Anzeigespeicher, Referenzeingang oder Umschaltung der Anzeigewerte.
- Optionaler skalierbarer Analog-Ausgang 0/4 ... 20 mA, +/-10 V oder 0 ... 10 V
- 2 Hilfsspannungen für Sensoren: 5,2 V DC und 24 V DC
- Serienmäßige Schnittstelle RS232

Positionierzähler 6-stellig
mit 4 schnellen Schaltausgängen und serieller Schnittstelle

6.572.0116.D05

mit 4 schnellen Schaltausgängen, serieller Schnittstelle und skalierbarem Analogausgang

6.572.0116.D95

Positionierzähler 8-stellig
mit 4 schnellen Schaltausgängen und serieller Schnittstelle

6.572.0118.D05

mit 4 schnellen Schaltausgängen, serieller Schnittstelle und skalierbarem Analogausgang

6.572.0118.D95

Mechanische Kennwerte	
Drehzahl	max. 12000 min ⁻¹
Schutzart n. EN60529	P67 (Gehäuse)
Arbeitstemperatur	-20°C ... +80°C
Schockfestigkeit	500 g / 1 ms
Vibrationsfestigkeit	30 g / 10...2000 Hz
Polabstand	5 mm von Pol zu Pol
Gehäuse (Sensor)	Zinkdruckguss
Kabel	2 m lang, PUR 8 x 0,14 mm ² , geschirmt, schleppkettentauglich
Status-LED:	grün Index-Impuls rot Fehler Geschwindigkeit zu hoch oder Magnetfeld zu schwach (bei 8.LI50.XXXX.X050 und 8.LI50.XXXX.X250)
CE-konform gemäß	EN 61 000-6-2, EN 61 000-6-4, EN EN 61 000-4-8 (Magnetfeld)
RoHS-konform gemäß	EG-Richtlinie 2002/95/EG

Elektrische Kennwerte		
Ausgangsschaltung	RS422	Gegentakt
Versorgungsspannung	4,8...26 V DC	4,8...30 V DC
Stromaufnahme (ohne Last)	typ 25 mA / max. 60 mA	
Zul. Last / Kanal	max. 20 mA	
Min. Flankenabstand	1 µs	
Referenzsignal	fix	
Systemgenauigkeit	typ 0,3° mit Wellentoleranz g6	

Anschlussbelegung

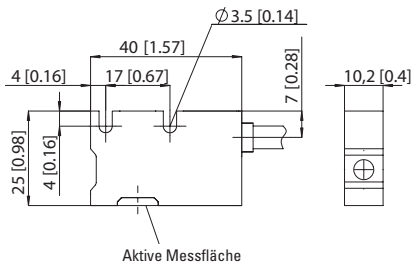
Signal	0 V GND	U _B	A	\bar{A}	B	\bar{B}	0	$\bar{0}$	Schirm
Kabel, Aderfarbe	WH	BN	GN	YE	GY	PK	BU	RD	liegt am Gehäuse an

Inkrementale Drehgeber

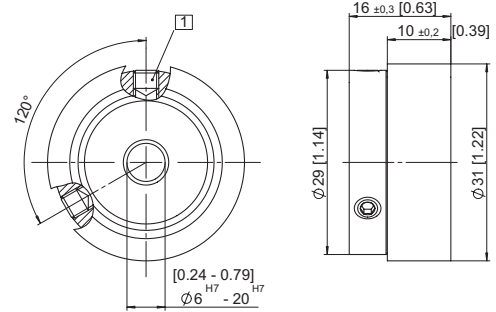
Magnetische Messsysteme	RI50 / LI50	Gegentakt / RS422
--------------------------------	--------------------	--------------------------

Maßbilder

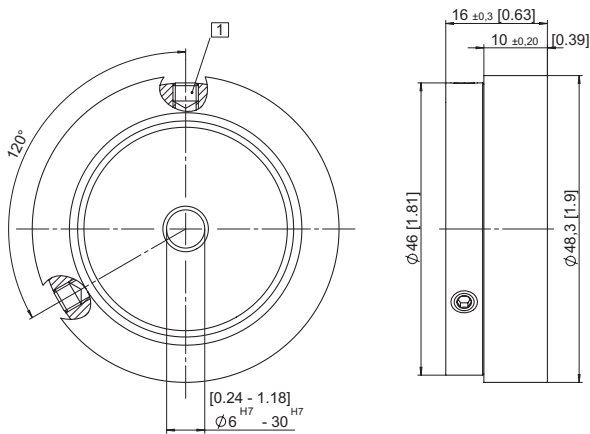
Messkopf Limes LI50



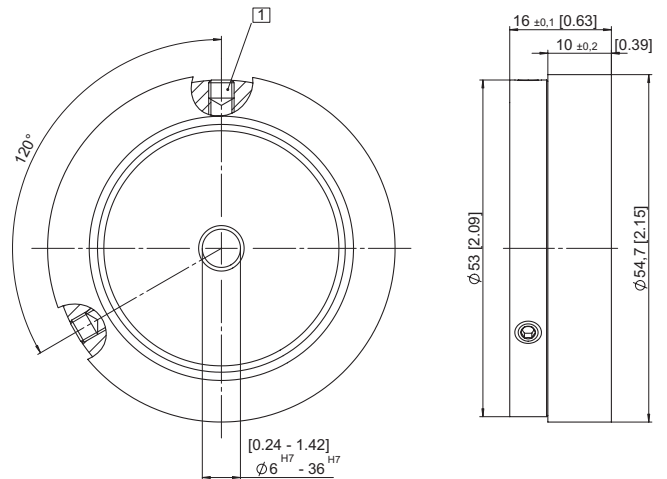
Magnetring, ø 31 mm, 8.RI50.031.XXXX.112



Magnetring, ø 48,3 mm, 8.RI50.048.XXXX.112



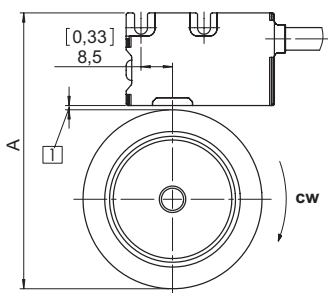
Magnetring, ø 54,7 mm, 8.RI50.055.XXXX.112



1 M4 Gewindestift

Einbaulage und zulässige Einbautoleranzen

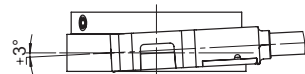
Abstände



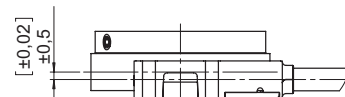
1 Abstand Sensor / Magnetring:
0.1 ... 1.5 mm (1 mm empfohlen)

Magnetring	A bei Abstand Sensor / Magnetring = 1 mm
8.RI50.031.XXXX.111	57,0
8.RI50.048.XXXX.111	74,3
8.RI50.055.XXXX.111	80,7

Verdrehung



Versatz



Verkipfung



Achtung: Einbaulage Sensorkopf zu Magnetring unbedingt beachten!

Inkrementale Drehgeber