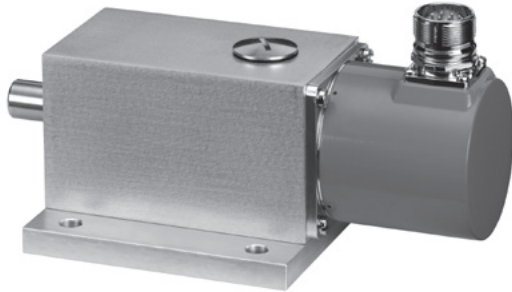


# Zubehör

## Lagerbox



Bei Antrieb des Drehgebers über Zahn- oder Kettenrad, Keil- oder Zahnriemen, Laufrad usw., werden im Betrieb die zulässigen axialen oder radialen Wellenbelastungen zumeist überschritten.

Für diese Fälle ist die mit verstärkten Lagern ausgestattete Lagerbox bestens geeignet.

Diese ist kombinierbar mit allen Drehgebern mit 58 mm Klemmflansch und Welle  $\varnothing 10 \times 20$  mm.

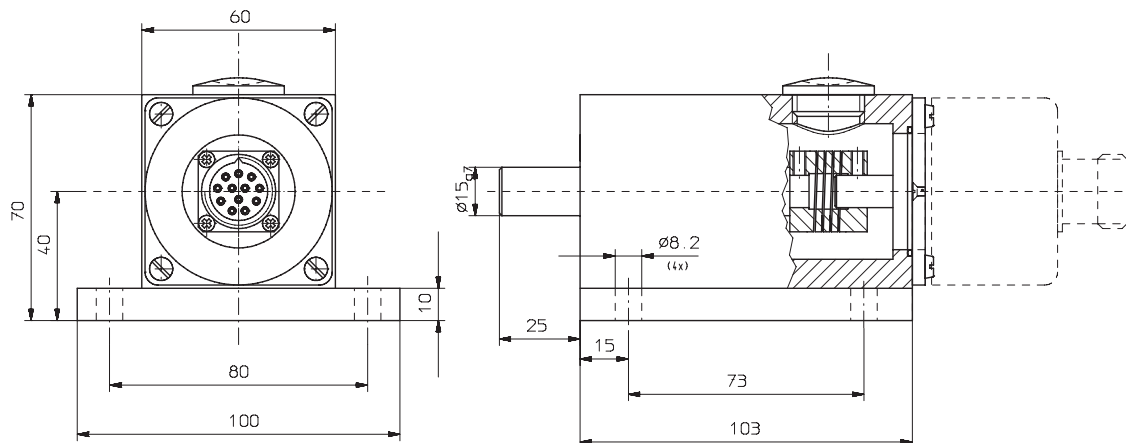
**Bestellnummer** **8.0010.8200.0004**

**Lieferumfang**

- Lagerbox mit Verschluss und O-Ring
- Kupplung für Welle  $\varnothing 10$  mm
- Adapterflansch 8.0010.2100.0000
- 3 Stück Senkkopfschrauben DIN 63 M3 x 8
- 4 Stück Zylinderkopfschrauben DIN 84 M4 x 8

Technische Daten		
Wellenbelastbarkeit:	axial	150 N
	radial	250 N
Lagerlebensdauer		50.000 h
Schutzart EN 60 529		IP65
max. Drehzahl		4000 min <sup>-1</sup>

**Maßbilder**



Zubehör