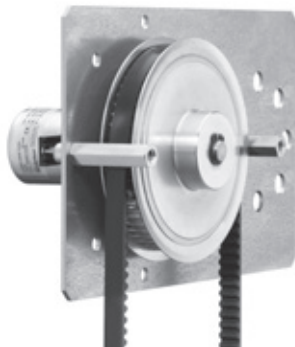


**Aufzugsmesssystem für die Schachtkopierung**    **Drehgeberhalterung, umlaufend, LM5**    **max. Förderhöhe 120 m**



Messsystem für Schachtkopierung mit komplettem Mechaniksat in bewährter Zahnriementechnik.

Das Riemenrad ist separat in der Halterung gelagert, dadurch ist der angebaute Drehgeber vor mechanischer Überlastung geschützt. Beim umlaufenden System befindet sich jeweils eine Geberhalterung mit Messrad oben und unten im Aufzugsschacht. Der Drehgeber kann sowohl oben als auch unten montiert werden.

Besonders geeignet für Personenaufzüge, Lastaufzüge und automatische Lagersysteme

### Zuverlässig

- Robuster Aufbau
- Geberlager entlastet durch separate Riemenradlagerung
- Schlupffrei
- Anpressrollen mit Riemenführung
- Trennung von Lagerlast und Sensorik, dadurch ist der angebaute Drehgeber besonders geschützt
- Montierter Hohlwellengeber

### Geringste Geräusentwicklung

- Laufruhiges Zahnriemensystem, dadurch äußerst geräusch- armer Betrieb
- Vibrationsfreier Betrieb

**Bestellnummer**    **8.LM5.01**

**Geberhalterung mit Messrädern zur Fixierung an der Aufzugskabine**

*bestehend aus:*

- 2 x Geberhalterung mit gelagerten Messrädern
- Riemenführung
- Mitnehmerwinkel-Set für Zahnriemen
- Befestigungs- und Spannsset für Riemen
- Schrauben und sonstige Kleinteile

*passende Drehgeber:*

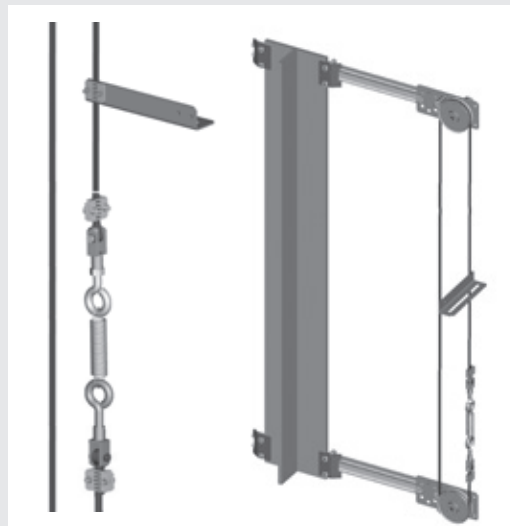
- Inkrementalgeber: 8.3620.24XX.XXXX

Berechnung der Impulszahl =

$$\frac{300 \text{ mm}}{\text{Auflösung, z. B. } 0,5 \text{ mm}} = 600$$

- Absolutwertgeber:

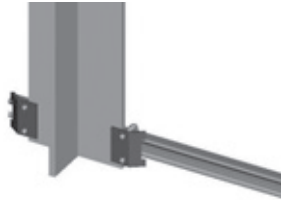
SSI:                    8.F3683.33XX.XXXX  
 CANopen:            8.F3688.37XX.XXXX



## Aufzugsmesssystem für die Schachtkopierung **Drehgeberhalterung, umlaufend, LM5** max. Förderhöhe 120 m

### Zubehör für Geberhalterung LM5

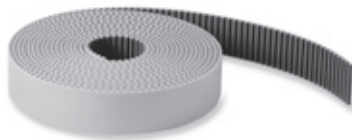
#### Befestigungsset



Komplettes Set bestehend aus:  
 - C-Schienen, 700 mm  
 - 4 x Trägerklappen

**8.BLM5.01**

#### Zahnriemen



- Breite 10 mm
- Polyurethan mit Stahlzugträger
- Geringe Riemendehnung
- Hohe Abriebfestigkeit
- Beständig gegen UV Strahlung
- Wartungsfrei
- Alterungsbeständig
- Temperaturbereich -10°C ... +80°C

**05.ZAR1.XXX**

Berechnung der erforderlichen Riemenlänge =  
 2 x Förderhöhe + ca. 5 m  
 (abhängig von der Distanz zwischen oberer und unterer Befestigung)

XXX = Länge in m  
 Lieferlängen Standard:  
 20 m, 25 m, 30 m, 35 m, 40 m,  
 45 m, 50 m, 55 m, 60 m, 70 m,  
 80 m, 90 m, 100 m, 120 m,  
 250 m, 300 m  
 Andere Längen auf Anfrage

Allgemeine technische Daten	
<b>Auflösung im Schacht</b>	abhängig von der Auflösung des Drehgebers (z.B. Inkrementalgeber mit 3000 Imp./Umdr. = 0,1 mm; Absolutwertgeber 12 x 12 bit < 0,1 mm)
<b>Fahrkorbgeschwindigkeit</b>	max. 6 m/s
<b>Max. Förderhöhe</b>	120 m
<b>Wirkumfang Riemenscheibe</b>	300 mm

#### Maßbilder

