

**Seilzugmechanik mit Drehgeber oder analogem Sensor**      **Seilzuggeber B80**      **Messlänge max. 3 m**

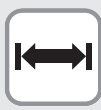


Der Seilzuggeber B80 ist bis zu einer Messlänge von 3 Metern einsetzbar.

Dieser Seilzug ist kombinierbar mit den bewährten Kübler Sendix Drehgebern mit inkrementaler oder absoluter Schnittstelle sowie mit analogen Sensoren.



Max. acceleration



Long service life



Weiter Temperaturbereich



Hoher IP-Wert



Verpolschutz

## Robust

- Das titaneloxierte Aluminium-Gehäuse und die Edelstahlseile ermöglichen einen Einsatz auch unter extremen Bedingungen.
- Verschleißarmer Seilaustritt durch diamantpolierte Keramikführung

## Vielseitig

- Hohe Verfahrgeschwindigkeit bis max. 10 m/s
- Hohe Beschleunigung bis max. 140 m/s<sup>2</sup>
- Schnelle Befestigung durch 2 Schrauben
- Verschiedene Anschlussarten verfügbar

## Bestellschlüssel mit Drehgeber

**D8.4B1 . XXXX . XX XX . XXXX**  
Typ                      a                      b                      c                      d                      e

- a Messbereich**  
 0100 = 1000 mm  
 0200 = 2000 mm  
 0300 = 3000 mm  
 weitere Messbereiche auf Anfrage
- b Angebauter Drehgeber**  
 00 = Sendix inkremental 5000  
 63 = Sendix absolut 5863  
 68 = Sendix absolut 5868
- c Ausgangsschaltung**  
 abhängig vom verwendeten Drehgeber
- d Anschlussart**  
 abhängig vom verwendeten Drehgeber
- e Auflösung / Protokoll / Optionen**  
 abhängig vom verwendeten Drehgeber

|                     | 200 | 2000 | 4000 |
|---------------------|-----|------|------|
| Impulse / Umdrehung | 200 | 2000 | 4000 |
| Impulse / mm        | 1   | 10   | 20   |
| Auflösung (mm)      | 1   | 0,1  | 0,05 |

|                     | 5863          | 5868                                   |
|---------------------|---------------|--|
| Absoluter Drehgeber | 5863          | 5868                                   |
| Impulse / Umdrehung | 2048 / 11 bit | 4096, programmierbar über Bus / 12 bit |
| Impulse / mm        | 10,24         | 20,48                                  |
| Auflösung (mm)      | -0,1          | ~ 0,05                                 |

### Empfohlene Standardgeräte:

#### D8.4B1.XXXX.0054.2000

- Seilzug mit angebautem Drehgeber Sendix 5000 inkremental (8.5000.8354.2000)
- Gegentakt mit Invertierung
  - Versorgungsspannung 10...30 V DC
  - M12-Stecker, 8-polig, radial
  - 2000 Imp./Umdr.

#### D8.4B1.XXXX.6324.G123

- Seilzug mit angebautem Drehgeber Sendix 5863 (8.5863.1224.G123)
- SSI-Schnittstelle
  - Versorgungsspannung 10...30 V DC
  - SSI-Gray-Code
  - M23-Stecker, 12-polig, radial
  - Auflösung 2048 Schritte/Umdr.
  - SET-Taste und Status-LED

#### D8.4B1.XXXX.6822.2113

- Seilzug mit angebautem Drehgeber Sendix 5868 (8.5868.1222.2113)
- CANopen-Schnittstelle
  - Versorgungsspannung 10...30 V DC
  - M12-Stecker
  - CANopen Encoderprofil V3.2
  - SET-Taste

#### D8.4B1.XXXX.6832.3113

- Seilzug mit angebautem Drehgeber Sendix 5868 (8.5868.1232.3113)
- Profibus-Schnittstelle
  - Versorgungsspannung 10...30 V DC
  - M12-Stecker
  - Profibus Encoderprofil Class2
  - SET-Taste

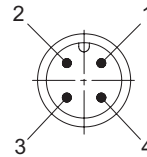


**Seilzugmechanik mit Drehgeber oder analogem Sensor**      **Seilzuggeber B80**      **Messlänge max. 3 m**

**Anschlussbelegung (Analogausgang)**

| Pin         | 1     | 2         | 3      | 4        |
|-------------|-------|-----------|--------|----------|
| Kabelfarbe  | braun | weiß      | blau   | schwarz  |
| 0 ... 10 V  | V+    | Signal    | GND    | GND Sig. |
| 4 ... 20 mA | V+    | n. c.     | Signal | n. c.    |
| 1 kOhm      | V+    | Schleifer | GND    | n. c.    |

**Steckerbelegung (Analogausgang)**

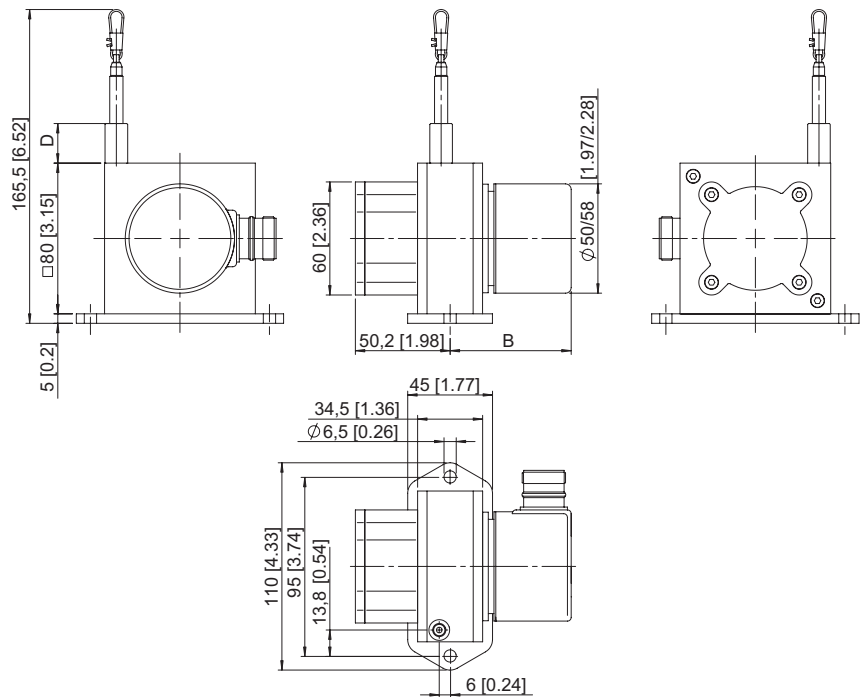


**Maßbilder**

**Seilzugmechanik mit Drehgeber**

| Messbereich [mm] | D [mm] |
|------------------|--------|
| 1000             | 21     |
| 2000             | 35     |
| 3000             | 35     |

| Das Maß B ist vom verwendeten Drehgeber abhängig   |       |
|--|-------|
| Drehgeber  | B     |
| Sendix inkremental (5000)<br>D8.4B1.XXXX.00XX.XXXX | 54,25 |
| Sendix absolut (5863)<br>D8.4B1.XXXX.63XX.XXXX     | 66,75 |
| Sendix absolut (5868)<br>D8.4B1.XXXX.68XX.XXXX     | 93,25 |



**Seilzugmechanik mit analogem Sensor**

| Sensortyp                 | Messlänge [mm] | B     | D  |
|---------------------------|----------------|-------|----|
| Potentiometer             | 1000           | 74    | 21 |
|                           | 2000           | 74    | 21 |
|                           | 3000           | 102,5 | 35 |
| 4 ... 20 mA<br>0 ... 10 V | 1000           | 87,5  | 21 |
|                           | 2000           | 87,5  | 21 |
|                           | 3000           | 102,3 | 35 |

