

Multifunktionaler Vorwahlzähler Typ 715



Ihr Nutzen

- gut ablesbare helle LED-Anzeige
- programmierbar als Impuls-, Frequenz- oder Betriebsstundenvorwahlzähler
- Spannungsversorgung 230 V AC, 115 V AC oder 11 ... 30 V DC
- US Approbation

Weitere Vorzüge

- Anzeigebereich –19999 ... 99 999 mit Vornullenunterdrückung
- einfache Vorwahleinstellung; jeder Dekade ist eine Vorwahltaste zugeordnet
- Relais oder Optokoppler-Ausgang
- Faktoreinstellung von 0,001 ... 9,999

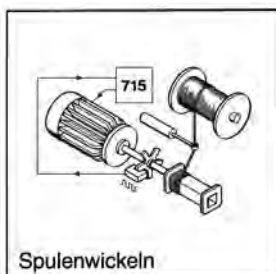
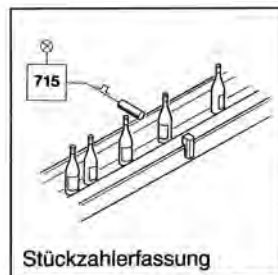
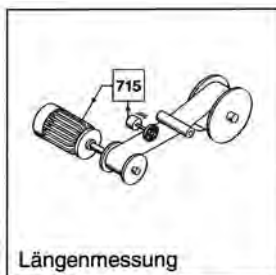
Technische Daten

Spannungsversorgung:	11 ... 30 V DC, mit Verpolungsschutz 115 V AC, 230 V AC
Stromaufnahme:	max. 100 mA, 4 VA
Anzeige:	5-stellige rote 7-Segment LED-Anzeige; 7,5 mm hoch
Polarität der Eingangssignale:	programmierbar für alle Eingänge gemeinsam
Eingangswiderstand:	ca. 10 k Ω
Zählfrequenz:	über DIL-Schalter für INP A und INP B separat einstellbar, 30 Hz, 10 kHz (7,5 kHz bei Eingangsart E4) bei automatischer Wiederholung 1 kHz ohne Zählverluste (600 Hz bei Eingangsart E4)
Mindestimpulsdauer der Steuereingänge:	5 ms
Schaltpegel der Eingänge bei:	DC-Versorgungsspannung: Low: 0 ... 0,2 x U _B [V DC] High: 0,6 x U _B ... 30 V DC AC-Versorgungsspannung: Low 0 ... 4 V DC High 12 ... 30 V DC
Impulsform:	beliebig, da Schmitt-Trigger

Ausgang Relais:	mit potentialfreiem Wechselkontakt max. 250 V AC/300 V DC Schaltstrom max. 3 A, Schaltstrom bei DC min. 30 mA Schaltleistung: max. 50 W bei DC max. 2000 VA bei AC
Optokoppler:	mit offenem Kollektor max. 30 V DC, 15 mA
Ansprechzeit der Ausgänge:	Relais: ca. 6 ms Optokoppler: ca. 1 ms
Datensicherung:	min. 10 Jahre oder 10 ⁶ Speicherzyklen
Geberspannung:	24 V DC –40 %/+15 %, 80 mA unstabilisiert bei AC-Ausführung
Umgebungstemperatur:	0 ... +50 °C, nicht betauend
Lagertemperatur:	–25 ... +70 °C
EMV:	CE-konform zur EG-Richtlinie 89/36/EWG
Normen :	EN 61000-6-4/EN 55011 Klasse B EN 61000-6-2
UL:	File-Nr.: E128604
Schutzart:	IP65 (frontseitig)
Gewicht:	ca. 240 g, (AC-Ausführung mit Relais)

Zeitähler elektromechanisch

Anwendungsbeispiele



Betriebsarten Impulszähler			
Betriebsart	Zählbeginn	Ausgangssignal bei Zählerstand	Ausgangsart
1	0	\geq Vorwahl	Dauer oder Wischsignal
2	Vorwahl	\leq 0	Dauer oder Wischsignal
3	0	= Vorwahl	Wischsignal und automatische Wiederholung
4	Vorwahl	= 0	Wischsignal und automatische Wiederholung

Betriebsart-Einstellungen

1. Impulszähler

Betriebsarten siehe Tabelle

Dezimalpunkt: 0 ... 3 Dezimalstellen

Polarität: npn oder pnp

Eingangsarten:

- E1: Impuls bzw. Zähleringang und ein Eingang für Vor- oder Rückwärtsumschaltung. Wird dieser Eingang nicht beschaltet, addiert der Zähler; beschaltet subtrahiert er.
- E2: Differenzeingang mit einem Vorwärts- und einem Rückwärtsingang
- E3: Phasendiskriminatoreingang für Drehgeber mit zwei um 90° phasenverschobenen Impulsen zur automatischen Zählrichtungserkennung
- E4: Phasendiskriminatoreingang mit Impulsdoppelauswertung. Jede Impulsflanke des Zähleringangs "A" erzeugt einen Zählimpuls

Faktor: 0,001 ... 9,999

Ausgangssignale: Dauer- oder Wischsignal
einstellbar (0,01 ... 99,98 s)

2. Frequenzzähler

Gate: Torzeit, einstellbar von 0,001 ... 99,99 s

Dezimalpunkt: 0 ... 3 Dezimalstellen

Polarität: npn oder pnp

Eingangsarten: siehe Impulszähler E1 ... E4

Faktor: 0,001 ... 9,999

Ausgangssignale: Dauer- oder Wischsignal
einstellbar (0,01 ... 99,98 s)

3. Zeitzähler

Betriebsarten: siehe Impulszähler

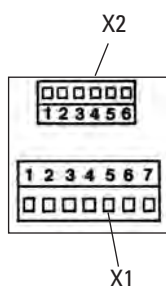
Zählung: s, min oder h;

Auflösung: 0,001; 0,01; 0,1 oder 1,0

Polarität: npn oder pnp

Ausgangssignale: Dauer- oder Wischsignal
einstellbar (0,01 ... 99,98 s)

Anschlussbelegung:



Steckerbelegung X1:

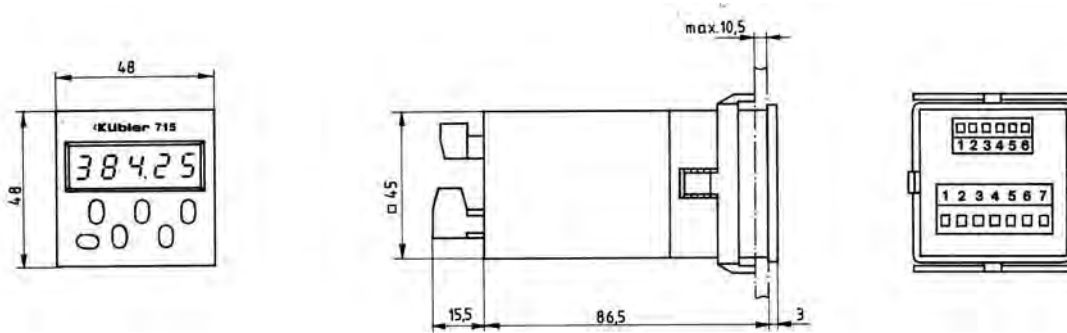
Pin	115/230 V AC-Version	11 ... 30 V DC Version
1	+24 V DC Geber- versorgungsspannung	–
2	0 V DC (GND)	–
3	Relaisausgang, gemeinsamer Kontakt (C) Optokopplerausgang Emitter	
4	Relaisausgang Schließer (NO)	
5	Relaisausgang Öffner (NC) Optokopplerausgang Kollektor	
6	115 V AC/230 V AC	11 ... 30 V DC
7	115 V AC/230 V AC	0 V DC (GND)

Steckerbelegung X2:

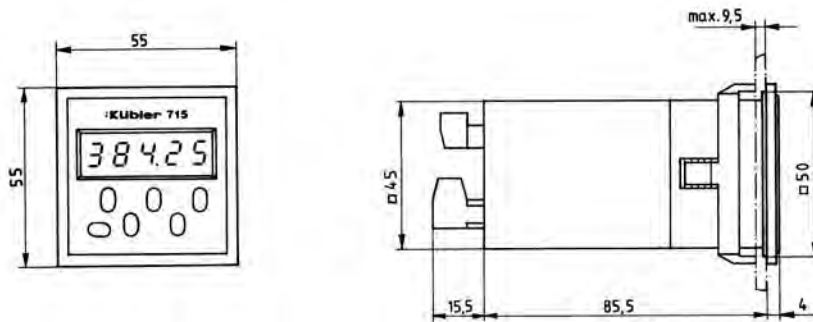
Pin	Benennung	Funktion
1	INP A	Zähleringang A
2	INP B	Zähleringang B
3	Gate	Toreingang
4	Reset	Rücksetzeingang
5	Latch	Anzeigestop-Eingang
6	Key	Tastaturverriegelungs-Eingang

Maßbilder:

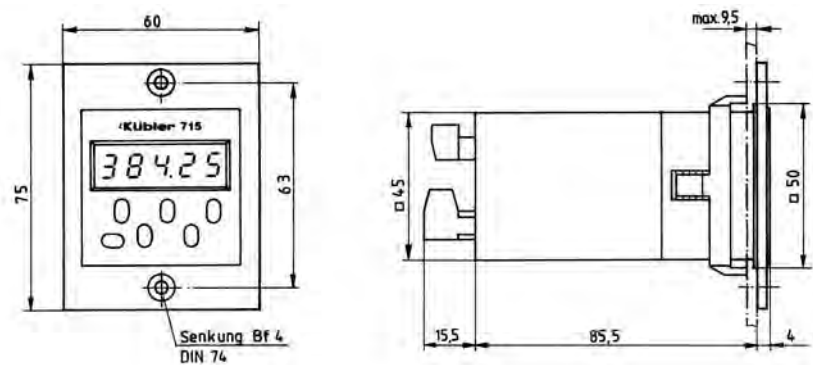
715: Einbauquerschnitt 45 x 45 mm



715: mit Frontrahmen 2
Einbauquerschnitt 50 x 50 mm



715: mit Frontrahmen 3
Einbauquerschnitt 50 x 50 mm



Lieferumfang:

- Zähler 715
- 1 Schraubklemme 7polig
- 1 Schraubklemme 6polig
- 1 Frontrahmen für Schraubbefestigung
Einbauquerschnitt 50 x 50 mm
- 1 Frontrahmen für Spannbügelbefestigung
Einbauquerschnitt 50 x 50 mm
- 1 Spannbügel
- 1 Schablone für Schaltfelausschnitt
- 1 Bedienungsanleitung

Bestellschlüssel:

6.715.01X.X00

Versorgungsspannung
0 = 230 V AC
1 = 115 V AC
3 = 11 ... 30 V DC

Ausgang
0 = Relais
1 = Optokoppler