

## LCD Modul Typ 167/168



- 6-stelliger LCD-Anzeigezähler für Schalttafel- oder Printmontage (Gehäuse abnehmbar)
- 3 V DC-Spannungsversorgung
- Stromaufnahme <math>< 5 \mu\text{A}</math> (- Eingänge TTL/CMOS Kompatibel
- Elektrische Nullstellung

### Type 167:

addierende Zählweise

### Type 168:

addierend/subtrahierende Zählweise

1 Zählengang

1 Zählrichtungseingang

### Anwendungsbeispiele

Ereigniszählung

Positions-, Längen- und Abstandsmessung

Printzähler

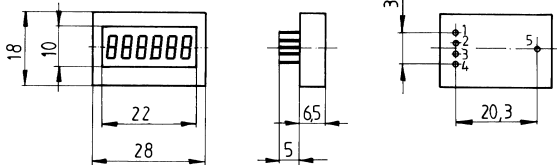
### Technische Daten:

Betriebsspannung:	2,6–3,4 V DC
Stromaufnahme:	typisch 5 $\mu\text{A}$ , 10 $\mu\text{A}$ bei 10 kHz
Anzeige:	LCD, 6stellig, 6 mm hoch
Zählbereich:	999999
Überlauf:	
Type 167:	von 999 999 auf Null
Type 168:	addierend von 999 999 auf Null subtrahierend von Null auf 999 999
Zählengang:	max. Zählfrequenz 10 kHz min. Impulszeit 50 $\mu\text{s}$ Zählung bei negativer Flanke (NPN)
Nullstellung:	min. Impulszeit 15 ms Nullstellung bei negativer Flanke (NPN)

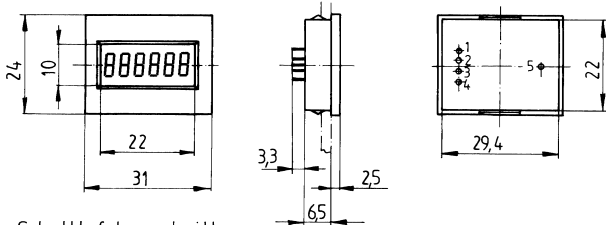
Zählrichtungseingang:	gegen 0 V schaltend oder negative Flanke (NPN)
(nur Type 168)	Eingang offen: add. Zählweise Eingang auf 0 V: subtr. Zählweise
EMV:	Störabstrahlung EN55011 Klasse B Störfestigkeit EN61000-6-2
Betriebstemperatur:	-10 °C...+60 °C, nicht betauend
Lagertemperatur:	-10 °C...+60 °C
Gehäuse:	Polycarbonat glasklar und schwarzes ABS-Gehäuse
Schutzart:	IP 40
Gewicht:	7,5 g
Elektrische Anschlüsse:	Printstifte $\varnothing$ 0,4 mm

### Abmessungen:

ohne Gehäuse

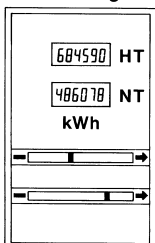


mit Gehäuse



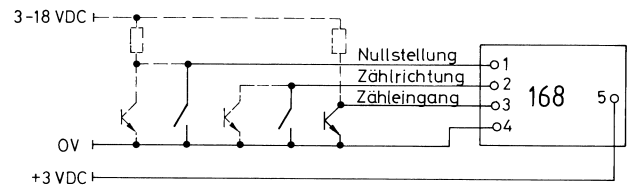
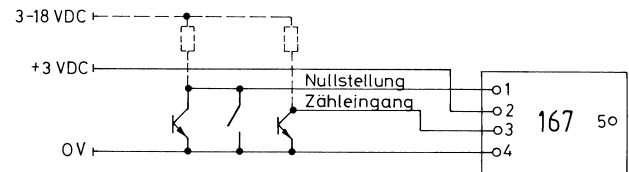
Schalttafel Ausschnitt  
29,4 x 22 mm

### Anwendungsbeispiel:



Kilowattstundenzähler

### Anschlussbelegung:



Pin-Nr.	Funktion	
	Type 167	Type 168
1	Nullstellung	Nullstellung
2	+ 3 V DC	Zählrichtung
3	Zählengang	Zählengang
4	0 V	0 V
5	0 V	+3 V DC

### Bestellschlüssel:

Typ 167: 0.167.012.000\*

Typ 168: 0.168.012.000\*

### Lieferumfang:

LCD-Modul

Bedienungsanleitung

\* Lagertypen